

## Protokoll fört vid enskild föredragning

Infrastrukturavdelningen  
Vägnätsbyrån, I3

Beslutande

Minister

Mika Nordberg

Föredragande

Projektchef

Ian Bergström

Justerat

Omedelbart

---

Ärende/Dnr/Exp.

Beslut

---

### Nr 103

Farled 2753 Seglinge-Snäckö

ÅLR 2018/10617

ÅLR 2014/5660

#### Beslut

Beslöts att godkänna farledsplanen för farled 2753 Seglinge-Snäckö, daterad 4.6.2018, Kumlinge kommun enligt **bilaga I318E61**, och att anhålla att Trafikverket publicerar farledsplanen.

#### Motivering

Det övergripande uppdraget att sjömäta och farledsplanera befintliga grunda farleder på Åland resulterar i uppdaterade farledsplaner med förändrad placering av sjösäkerhetsanordningarna vilket medför att nya farledsbeslut måste fattas innan farledsplanen kan verkställas.

#### Bakgrund

Ålands landskapsregering är farledshållare för samtliga grunda farlederna inom landskapets förvaltningsområde. Dessa farleder har under 2015-2018 sjömåttats och nya farledsplaner har upprättats för dem. Projektet genomförs för att säkerställa att korrekt farledsinformation finns tillgänglig i de officiella sjökorten och i digitala navigationshjälpmedel i framtiden. Farledsplanerna är upprättade av ramavtalskonsult Oy Civil Tech Ab på ramavtal med dnr: ÅLR 2014/5660.

Delges: Distriktschef, sydvästra Finlands farledsenhet, Trafikverket.

---

# ÅLANDS LANDSKAPSREGERING

## Sjömätning och farledsplanering av grunda farleder inom landskapet Åland 2014-2018

Nordöstra Farledsområdet

Farled nummer 2753  
**Seglinge-Snäckö**

### **Underlag till farledsbeslut**

KUMLINGE

2018



18.12.2018

INNEHÅLL:

<b>Farledsbeskrivning</b> .....	<b>1</b>
<b>Listor över linjer</b> .....	<b>2</b>
<b>Listor över kurvor o. säkerhetsanordningar</b> ..	<b>3</b>
<b>Översiktskort</b> .....	<b>4</b>
Översiktskort 2753-900 CT454_Farled-2753_Beslut_Översikt.dwg 1:20 000	
<b>Farledsplan</b> .....	<b>5</b>
Farledsplan 2753-910 CT454_Farled-2753_Beslut_Plan.dwg .... 1:5 000	
<b>Beskrivningar av säkerhetsanordningar</b> .....	<b>6</b>

## INNEHÅLLSFÖRTECKNING:

1	INLEDNING .....	1
2	SJÖTRAFIK.....	1
3	ANDRA FARLEDER .....	1
4	KORSANDE RÖR OCH KABLAR .....	1
5	UNDERSÖKNINGSMATERIAL .....	1
5.1	SÄKRADE OMRÅDEN PÅ FARLEDEN .....	2
5.2	BEHANDLING AV MBES-LODNING.....	2
6	PLAN.....	2
7	FARLEDSGEOMETRI.....	2
7.1	DIMENSIONERINGSFARTYG.....	2
7.2	DJUPGÅENDE och SÄKERHETSMARGINAL .....	3
7.3	FARLEDSBREDD .....	3
7.4	KURVOR.....	3
8	UTMÄRKNING AV FARLEDEN.....	3
8.1	FASTA SÄKERHETSANORDNINGAR.....	3
8.2	FLYTANDE SÄKERHETSANORDNINGAR .....	3
8.3	ANTAL SÄKERHETSANORDNINGAR.....	4

## Farledsbeskrivning

### 1 INLEDNING

Denna farledsplan har upprättats av Civil Tech Oy Ab på uppdrag av Ålands landskapsregering och hör till avtalet **Sjömätning och farledsplanering av grunda farleder inom landskapet Åland 2014-2018**.

Farledsplanen omfattar två farledsgrenar som har tidigare hört till farled 2755: Sottunga – Kumlinge, den ena till Sottunga färjfäste och den andra till Snäckö färjfäste. Mesta dels farled Sottunga-Kumlinge är i Trafikverkets ägo. Ändå har farledsgrenar till färjfästen på Seglinge och Snäckö tidigare varit i Ålands landskapsregerings ägo. I den här planen skapas en ny farled i Landskapsregeringens ägo om de här två grenarna. Alltså avskiljs farledsgrenarna i Landskapsregeringens ägo till en ny farled.

Nya farleden skall vara en belyst farled, som hör till sjöledsklass 3 (Nyttotrafikens lågled). Farledens total längd är 1 km.

Seglingsdjup på planerade separata farledslinjer hålls oförändrade som -4,50 m.

Farledsplanen består också av att granska navigationslinjer, bestämma farledsområde samt behov och position av nödvändiga säkerhetsanordningar.

Planerade nya farleden kan hittas i sjökortserie C på sidorna 739 och 747, samt på detaljkort 739/1 *Seglinge* (1:20 000). Dessutom finns grenarna på sjökort numren 28 och 30.

### 2 SJÖTRAFIK

Nuförtiden används farledsgrenarna av förbindelsebåtar m/s Skiftet och m/s Odin som trafikerar enligt tidtabell. Också lastfartygen använder farledsgrenar för godstransport till Seglinge eller Kumlinge.

### 3 ANDRA FARLEDER

Nya farleden som består av två separata linjer förgrenar sig från farled nr **2755: Sottunga-Kumlinge**, som går i syd-nordlig riktning med -4,8 m seglingsdjup.

Där finns också en linfärja ( "Seglingelinjen" ), som kör mellan Seglinge och Snäckö i detta nyplanerade farledsområdet.

### 4 KORSANDE RÖR OCH KABLAR

Där finns i farledsområdet två elkablar som är installerade mellan Seglinge och Snäckö i djupet över 10 m. Också linfärjans kabell går parallellt med kraftledningar i farledsområdet mellan bryggarna.

Det förekommer inte andra ledningar under eller över planerade farleden.

### 5 UNDERSÖKNINGSMATERIAL

Som kartbotten har använts Trafikverkets FME-utdrag, som innehåller bl.a. uppgifter om befintliga farleder, säkerhetsanordningar och kablar. På farleden består sjöbottens undersökningar av MBES-lodningar utförda år 2001 av Sjöfartverkets 3:e sjömätningsexpedition, och all MBES-data har justerats till referensnivån Mw-2017.

Civil Tech Oy Ab har utfört kompletterande MBES-lodningar år 2017 för att skapa fullständigt säkrat farledsområde mellan bryggorna i Seglinge och i Snäckö.

Civil Tech Oy Ab har utfört ramningar år 2014 i djup -5,10m i Snäckö hamn för att få inblick i grundet utanför bryggan.

## 5.1 SÄKRADE OMRÅDEN PÅ FARLEDEN

Det finns säkrade områden (s.k. "Säkerställda områden") som baserar sig på ovan nämnda lodningar utförda av den tredje sjömätningsexpeditionen samt på ovan nämnda ramningar utförda av Civil Tech Oy Ab.

Civil Tech Oy Ab har skapat förslag för säkrade områden ("Informellt försäkrade områden") som baserar sig på ovan nämnda MBES-lodningar år 2017 av Civil Tech Oy Ab med en ytterligare djupmarginal av 1,20 m.

## 5.2 BEHANDLING AV MBES-LODNING

Densitet av heltäckande MBES-lodningars djuppunkter har reducerats till 1 m:s rutor. Som metod har använts minimidjup för att skapa terrängmodell.

För att förevisa förändringar i djupförhållanden i farleden reducerades djuppunkter vidare till 80 m rutor. Djupsiffrorna på planen är en kombination av lägsta och högsta djuppunkter.

I enlighet med territorialövervakningslagen har försvarsmakten bestämt att all djupdata som är mer detaljerade än framställd på sjökorten är konfidentiell. Därför finns inga djupkurvor framställda på farledsplaner.

## 6 PLAN

Denna farledsplan omfattar två farledsgrenar som har tidigare hört till farled 2755: Sottunga – Kumlinge, den ena till Sottunga färjfäste och den andra till Snäckö färjfäste. Mesta dels farled Sottunga-Kumlinge är i Trafikverkets ägo. Ändå har farledsgrenar till färjfasten på Seglinge och Snäckö tidigare varit i Ålands landskapsregerings ägo. I den här planen har en ny farled i Landskapsregeringens ägo skapats om de här två grenarna. Alltså har tidigare farledsgrenarna i Landskapsregeringens ägo avskilts till en ny farled.

Den nya farledens leddjupgående har tidigare varit -4,50 m. I den här planen har djupgående hållits oförändrat.

Den nya farledens två separata navigeringslinjer har utpekats med ensmärken och har alltså inte ändrats.

Koordinatsystem som använts i planen är Finska kartverkskoordinatsystem i zon 1 (KKS-1) med höjdreferensnivån Mw-2017.

Denna plan har upprättats enligt "*Anvisningen för planering av fartygsleder*" (utgiven 2014 av Trafikverket).

## 7 FARLEDSGEOMETRI

### 7.1 DIMENSIONERINGSFARTYG

Förbindelsebåt m/s Skiftet trafikerar Seglinge färjfäste och har använts som dimensionsfartyg för farledslinjen till Seglinge.

Dimensioner av m/s Skiftet:

Längd: 48,65 m  
Bredd: 10,50 m  
Djupgående: 3,94 m

Förbindelsebåt m/s Odin trafikerar Snäckö färjfäste och har använts som dimensionsfartyg för farledslinjen till Snäckö.

Dimensioner av Odin:

Längd: 70,35 m  
Bredd: 12,00 m  
Djupgående: 3,27 m

## 7.2 DJUPGÅENDE och SÄKERHETSMARGINAL

Farledens seglingsdjup på planerade separata farledslinjer har hållits oförändrade som - 4,50 m. Säkringsdjupet som använts är -5,10 m och säkerhetsmarginalen respektive 0,60 m ).

## 7.3 FARLEDSBREDD

Dessa två separata farledslinjer har tillsammans ett förenat farledsområde. Som smalast är farledsområdet på Sottunga sidan 145 m och på Snäckö sidan 92 m.

## 7.4 KURVOR

I planen har man framställt farledskurvor. Vändvinklar varierar mellan 45,3 och 139,4 grader och radier mellan 215,9 och 352 meter. Kurvorna föreslås att framställas på sjökort.

# 8 UTMÄRKNING AV FARLEDEN

Utmärkningen på farleden har framställts i farledsplan.

## 8.1 FASTA SÄKERHETSANORDNINGAR

På planen finns två par ensmärken, ett par på varenda linje. Ensmärkena har hållits orörda. De är belysta med röda ljus, men ljusen skall tändas vid behov.

## 8.2 FLYTANDE SÄKERHETSANORDNINGAR

Utmärkningen består av prickar i kardinalsystemet.

Farledslinjen in till Seglinge färjfäste är utprickad med två nuvarande nordprickar som har hållits orörda.

Farledslinjen in till Snäckö färjfäste är nuförtiden utprickad med två prickar, en preliminär västprick och en preliminär nordprick, bägge har hållits orörda. Dessa två prickar utmärker grundet utanför Snäckö bryggan. Ytterligare har en ny nordprick utplacerats att utmärka grunda botten norr om Jutörarna.

### 8.3 ANTAL SÄKERHETSANORDNINGAR

Fasta säkerhetsanordningar:

Ensmärken, nuvarande 4 st.

Flytande säkerhetsanordningar:

Prickar, nuvarande 2 st.

Prickar, nya (utplacerade men preliminära) 2 st.

Prickar, nya 1 st.

**Åbo 04.06.2018**



---

Mättekn. Risto Penttinen  
Planerare



---

Ing. YH Frank Eriksson  
Granskare



## ÅLANDS LANDSKAPSREGERING

**2753: Sottunga-Snäckö**

Farledsbelut

**Koordinatlista  
för farledsdragning****Navigeringslinje till Sottunga färjfäste, avslutad**

tidigare på Farled nr 2755: Sottunga - Kumlinge

	KKS X	KKS Y	KKS Lat.	KKS Long.	Euref-FIN Lat.	Euref-FIN Long.	Anmärkningar
1	6678526.227	1484496.963	60°13.0669'	20°43.2205'	60°13.0702'	20°43.0189'	Startpunkt, Förgreningspunkt (farled nr 2755: Sottunga-Kumlinge).
2	6678271.829	1484168.986	60°12.9291'	20°42.8667'	60°12.9325'	20°42.6651'	Slutpunkt vid bryggan

**Navigeringslinje till Sottunga färjfäste, planerad**

	KKS X	KKS Y	KKS Lat.	KKS Long.	Euref-FIN Lat.	Euref-FIN Long.	Anmärkningar
1	6678529.869	1484494.966	60°13.0689'	20°43.2183'	60°13.0722'	20°43.0167'	Startpunkt, Förgreningspunkt (farled nr 2755: Sottunga-Kumlinge).
2	6678280.654	1484178.881	60°12.9339'	20°42.8773'	60°12.9372'	20°42.6757'	Slutpunkt vid bryggan

**Navigeringslinje till Snäckö färjfäste, avslutad**

tidigare på Farled nr 2755: Sottunga - Kumlinge

	KKS X	KKS Y	KKS Lat.	KKS Long.	Euref-FIN Lat.	Euref-FIN Long.	Anmärkningar
1	6678293.404	1484634.598	60°12.9418'	20°43.3705'	60°12.9452'	20°43.1689'	Startpunkt, Förgreningspunkt (farled nr 2755: Sottunga-Kumlinge).
2	6678656.637	1485024.809	60°13.1383'	20°43.7912'	60°13.1417'	20°43.5896'	Slutpunkt vid bryggan

**Navigeringslinje till Snäckö färjfäste, planerad**

	KKS X	KKS Y	KKS Lat.	KKS Long.	Euref-FIN Lat.	Euref-FIN Long.	Anmärkningar
1	6678293.566	1484634.679	60°12.9419'	20°43.3706'	60°12.9452'	20°43.1690'	Startpunkt, Förgreningspunkt (farled nr 2755: Sottunga-Kumlinge).
2	6678632.364	1484998.661	60°13.1252'	20°43.7630'	60°13.1285'	20°43.5614'	Slutpunkt vid bryggan

## ÅLANDS LANDSKAPSREGERING

**2753: Seglinge-Snäckö**

Farledsbelut

**Koordinatlista  
för planerade kantlinjer**

## Norra kanten till Sottunga färjfäste

	KKS X	KKS Y	KKS Lat.	KKS Long.	Euref-FIN Lat.	Euref-FIN Long.	VATU-n.ro	Anmärkingar
1	6678679.769	1484323.905	60°13.1492'	20°43.0324'	60°13.1525'	20°42.8308'		Startpunkt vid farled nr 2755: Sottunga-Kumlinge
2	6678415.459	1484236.798	60°13.0067'	20°42.9394'	60°13.0100'	20°42.7378'		Böjpunkt
3	6678334.190	1484224.405	60°12.9629'	20°42.9264'	60°12.9662'	20°42.7248'		Böjpunkt
4	6678287.661	1484173.357	60°12.9377'	20°42.8713'	60°12.9410'	20°42.6697'		Slutpunkt

## Södra kanten till Sottunga färjfäste

	KKS X	KKS Y	KKS Lat.	KKS Long.	Euref-FIN Lat.	Euref-FIN Long.	VATU-n.ro	Anmärkingar
1	6678075.207	1484612.759	60°12.8243'	20°43.3478'	60°12.8276'	20°43.1463'		Startpunkt vid farled nr 2755: Sottunga-Kumlinge
2	6678257.420	1484389.227	60°12.9219'	20°43.1051'	60°12.9252'	20°42.9035'	6986	Nuvarande nordprick, böjpunkt
3	6678209.261	1484316.764	60°12.8958'	20°43.0269'	60°12.8991'	20°42.8253'	6987	Nuvarande nordprick, böjpunkt
4	6678173.679	1484263.225	60°12.8765'	20°42.9691'	60°12.8798'	20°42.7675'		Slutpunkt

## Norra kanten till Snäckö färjäste

	KKS X	KKS Y	KKS Lat.	KKS Long.	Euref-FIN Lat.	Euref-FIN Long.	VATU-n.ro	Anmärkningar
1	6678600.728	1484569.242	60°13.1072'	20°43.2984'	60°13.1105'	20°43.0968'		Startpunkt vid farled nr 2755: Sottunga-Kumlinge
2	6678668.713	1484970.610	60°13.1447'	20°43.7325'	60°13.1480'	20°43.5309'		Slutpunkt

## Södra kanten till Snäckö färjäste

	KKS X	KKS Y	KKS Lat.	KKS Long.	Euref-FIN Lat.	Euref-FIN Long.	VATU-n.ro	Anmärkningar
1	6678250.255	1484783.666	60°30.1771'	20°56.8685'	60°30.1815'	20°56.6656'		Startpunkt vid farled nr 2755: Sottunga-Kumlinge
2	6678450.640	1484979.310	60°13.0273'	20°43.7429'	60°13.0306'	20°43.5413'	82259	Ny nordprick, böjpunkt
3	6678576.410	1484954.240	60°13.0949'	20°43.7152'	60°13.0983'	20°43.5136'	82255	Ny västprick, böjpunkt
4	6678587.365	1484976.000	60°13.1009'	20°43.7387'	60°13.1042'	20°43.5371'	82256	Ny nordprick, böjpunkt
5	6678573.660	1485002.695	60°13.0936'	20°43.7676'	60°13.0969'	20°43.5660'		Böjpunkt
6	6678608.708	1485040.348	60°13.1125'	20°43.8082'	60°13.1159'	20°43.6066'		Slutpunkt

## ÅLANDS LANDSKAPSREGERING

## 2753: Seglinge-Snäckö

Farledsbelut

## Koordinatlista för kurvor

Kurva	Radie= 243 Vändvinkel= 45,3°	KKS X	KKS Y	Euref-FIN Lat.	Euref-FIN Long.
1	Tangentpunkt på farled nr 2755: Sottunga-Kumlinge	6678596.063	1484462.429	60°13.1078'	20°42.9812'
	Origo till kurvan	6678623.274	1484220.958	60°13.1218'	20°42.7197'
	Teoretisk vändpunkt	6678495.259	1484451.070	60°13.0534'	20°42.9693'
	Tangentpunkt på linjen till bryggan på Seglinge	6678432.452	1484371.410	60°13.0194'	20°42.8834'
Kurva	Radie= 243 Vändvinkel= 82,3°	KKS X	KKS Y	Euref-FIN Lat.	Euref-FIN Long.
2	Tangentpunkt på farled nr 2755: Sottunga-Kumlinge	6678290.676	1484636.387	60°12.9437'	20°43.1709'
	Origo till kurvan	6678167.003	1484427.212	60°12.8766'	20°42.9450'
	Vändpunkt	6678529.869	1484494.966	60°13.0722'	20°43.0167'
	Tangentpunkt på linjen till bryggan på Seglinge	6678357.825	1484276.760	60°12.9790'	20°42.7813'
Kurva	Radie= 215,9 Vändvinkel= 139,4°	KKS X	KKS Y	Euref-FIN Lat.	Euref-FIN Long.
3	Tangentpunkt på farled nr 2755: Sottunga-Kumlinge	6678658.505	1484469.466	60°13.1414'	20°42.9885'
	Origo till kurvan	6678634.334	1484683.963	60°13.1289'	20°43.2208'
	Tangentpunkt på farled nr 2755: Sottunga-Kumlinge	6678524.476	1484498.155	60°13.0693'	20°43.0202'
	Tangentpunkt på linjen till Snäckö färjfäste	6678476.333	1484831.032	60°13.0441'	20°43.3807'
Kurva	Radie= 352 Vändvinkel= 77,6°	KKS X	KKS Y	Euref-FIN Lat.	Euref-FIN Long.
4	Tangentpunkt på farled nr 2755: Sottunga-Kumlinge	6678049.747	1484778.834	60°12.8143'	20°43.3261'
	Origo till kurvan	6678228.894	1485081.836	60°12.9114'	20°43.6533'
	Vändpunkt	6678293.566	1484634.679	60°12.9452'	20°43.1690'
	Tangentpunkt på linjen till Snäckö färjfäste	6678486.550	1484842.008	60°13.0496'	20°43.3925'

## ÅLANDS LANDSKAPSREGERING

**2753: Seglinge-Snäckö**

Farledsbelut

**Koordinatlista  
för säkerhetsanordningar**

Säkerhetsanordningarna har tidigare hört till farled nr 2755: Sottunga-Kumlinge  
I detta beslut har alla anordningarna flyttats till den här avdelade nya farleden.

**Fasta säkerhetsanordningar****Ensmärken, nuvarande, obelysta**

VATU-nr	Namn	Typ		KKS X	KKS Y	KKS Lat.	KKS Long.	Euref-FIN Lat.	Euref-FIN Long.
6212	Seglinge färjfäste nedre	ensmärke		6678218.922	1484100.585	60°12.9005'	20°42.7929'	60°12.9038'	20°42.5913'
6213	Seglinge färjfäste övre	ensmärke		6678116.793	1483971.053	60°12.8452'	20°42.6532'	60°12.8485'	20°42.4516'
6214	Snäckö färjfäste nedre	ensmärke		6678675.921	1485045.456	60°13.1487'	20°43.8134'	60°13.1521'	20°43.6119'
6215	Snäckö färjfäste övre	ensmärke		6678696.114	1485067.150	60°13.1597'	20°43.8368'	60°13.1630'	20°43.6353'

**Flytande säkerhetsanordningar****Prickar, nuvarande, obelysta**

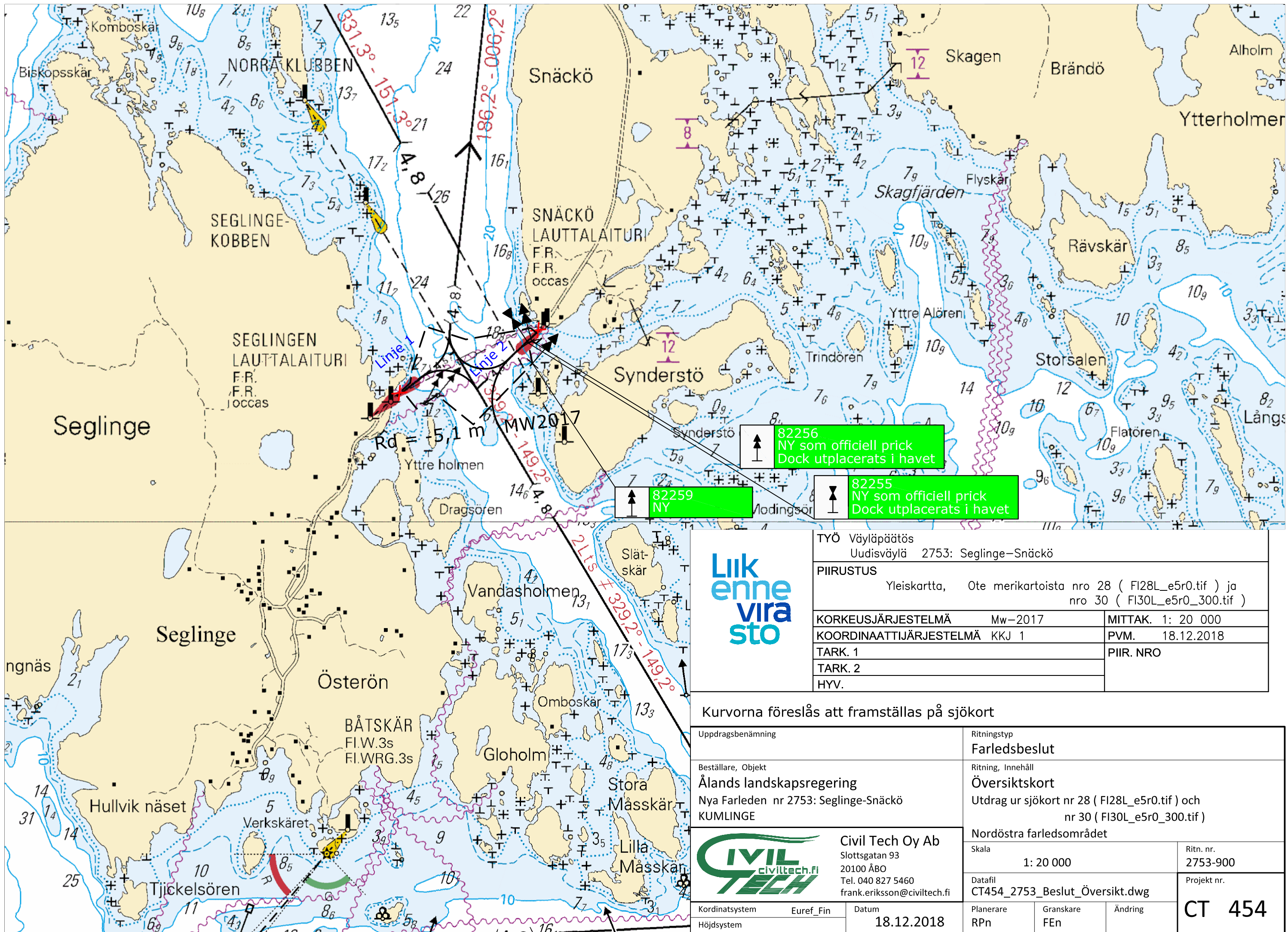
VATU-nr	Ändring i namn	Typ	Sort	KKS X	KKS Y	KKS Lat.	KKS Long.	Euref-FIN Lat.	Euref-FIN Long.
6987	Söderrevet inre	prick	nord	6678209.261	1484316.764	60°12.8958'	20°43.0269'	60°12.8991'	20°42.8253'
6986	Söderrevet yttre	prick	nord	6678257.420	1484389.227	60°12.9219'	20°43.1051'	60°12.9252'	20°42.9035'


**Prickar, nya, obelysta**

VATU-nr	Ändring i namn	Typ	Sort	KKS X	KKS Y	KKS Lat.	KKS Long.	Euref-FIN Lat.	Euref-FIN Long.
82259	Jutörarna	prick	nord	6678450.640	1484979.310	60°13.0273'	20°43.7429'	60°13.0306'	20°43.5413'
82255	Snäckögrundet 1	prick	väst	6678576.410	1484954.240	60°13.0949'	20°43.7152'	60°13.0983'	20°43.5136'
82256	Snäckögrundet 2	prick	nord	6678587.365	1484976.000	60°13.1009'	20°43.7387'	60°13.1042'	20°43.5371'


Pricken nr 82259 är helt ny.

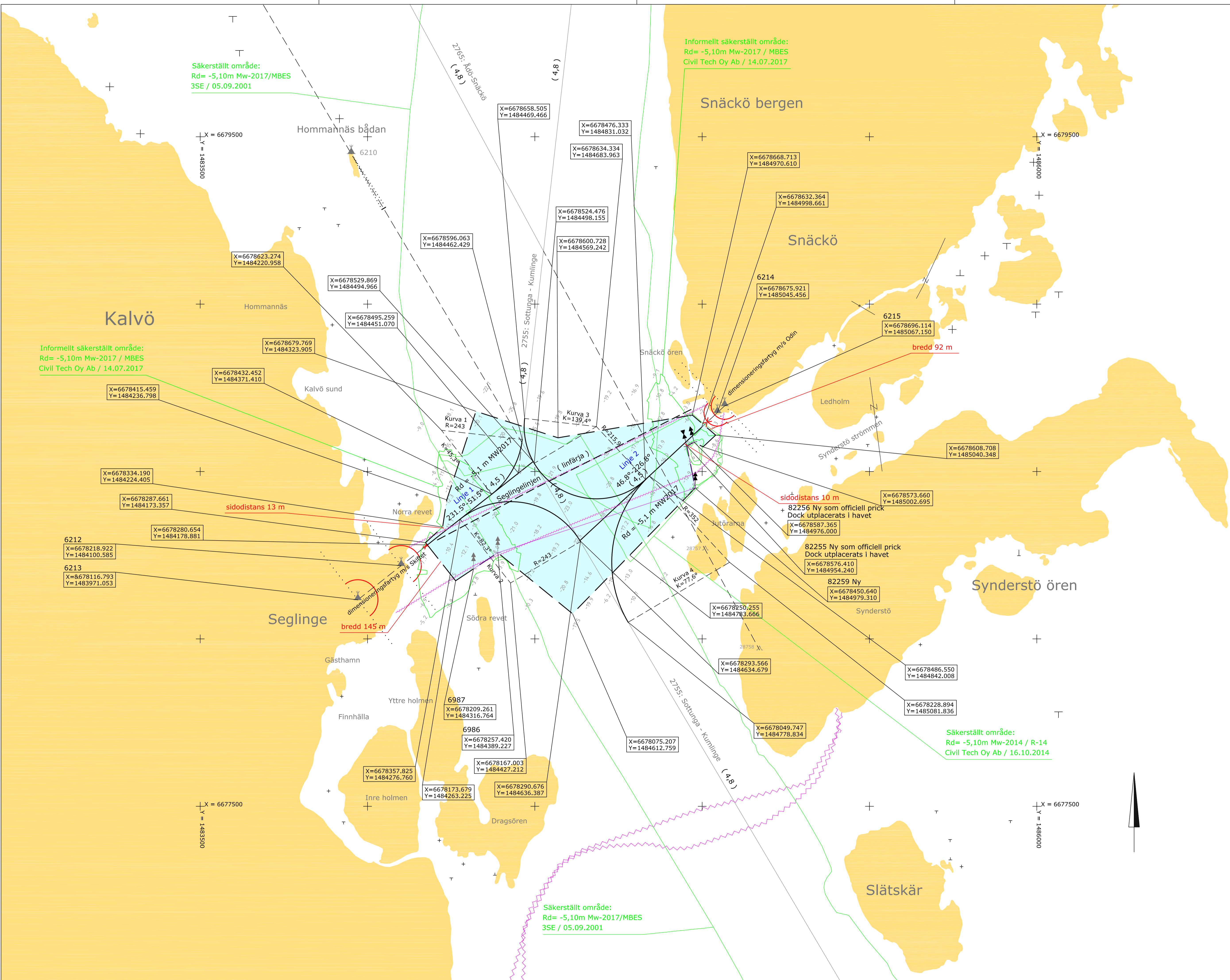
Prickarna nren 82255 och 82256 är officiellt nya, men ändå utplaserats i havet.



		TYÖ Väyläpäättös Uudisväylä 2753: Seglinge-Snäckö	
		PIIRUSTUS Yleiskartta, Ote merikartoista nro 28 ( F128L_e5r0.tif ) ja nro 30 ( F130L_e5r0_300.tif )	
KORKEUSJÄRJESTELMÄ Mw-2017		MITTAK. 1: 20 000	
KOORDINAATTIJÄRJESTELMÄ KJ 1		PVM. 18.12.2018	
TARK. 1		PIIR. NRO	
TARK. 2			
HYV.			

Kurvorna föreslås att framställas på sjökort

Uppdragsbenämning Beställare, Objekt Ålands landskapsregering Nya Farleden nr 2753: Seglinge-Snäckö KUMLINGE		Ritningstyp <b>Farledsbeslut</b> Ritning, Innehåll <b>Översiktsskört</b> Utdrag ur sjökort nr 28 ( F128L_e5r0.tif ) och nr 30 ( F130L_e5r0_300.tif ) Nordöstra farledsområdet	
		Skala 1: 20 000	
Civil Tech Oy Ab Slottsgatan 93 20100 ÅBO Tel. 040 827 5460 frank.eriksson@civilttech.fi		Ritn. nr. 2753-900	
Kordinatsystem Euroref_Fin		Datum 18.12.2018	
Höjdsystem		Planerare RPn	
		Granskare FEn	
		Ändring	
		<b>CT 454</b>	



	TYÖ Väylöpäätös Uudisväylä 2753: Seglinge-Snäckö		
	PIIRUSTUS Väyläkartta		
KORKEUSJÄRJESTELMÄ Mw-2017	MITTAK. 1: 5 000		
KOORDINAATTIJÄRJESTELMÄ KKJ 1	PVM. 18.12.2018		
TARK. 1	PIIR. NRO		
TARK. 2			
HYV.			

Uppdragsbenämning Beställare, Objekt <b>Ålands landskapsregering</b> Nya Farleden nr 2753: Seglinge-Snäckö KUMLINGE	Ritningstyp <b>Farledsbeslut</b> Ritning, Innehåll <b>Farledsplan</b> Nordöstra farledsområdet Tidigare nu planerade navigeringslinjerna har varit del av farled nr 2755: Sottunga - Kumlinge	Skala 1: 5 000	Ritn. nr. 2753-910
Civil Tech Oy Ab Slottsgatan 93 20100 ÅBO Tel. 040 827 5460 frank.eriksson@civiltch.fi	Datum 18.12.2018	Planerare RPN	Granskare FEN
Koordinatsystem KKS 1	Höjdsystem Mw-2017	Datafil CT454_Farled-2753_Beslut_Plan.dwg	Projekt nr. <b>CT 454</b>