

Protokoll fört vid enskild föredragning

Infrastrukturavdelningen

Vägnätsbyrån

Beslutande

Minister

Mika Nordberg

Föredragande

Projektchef

Ian Bergström

Justerat

Omedelbart

Ärende/Dnr/Exp.

Beslut

Nr 32

Farled 2960 Inderskär-Korra

ÅLR 2018/5279

ÅLR 2014/5660

Beslut

Beslöts att godkänna farledsplanen för farled 2960 Inderskär-Korra, Brändö kommun, enligt **bilaga I318E21**, och att anhålla om att Trafikverket publicerar farledsplanen.

Motivering

Det övergripande uppdraget att sjömäta och farledsplanera befintliga grunda farleder på Åland resulterar i uppdaterade farledsplaner med förändrad placering av sjösäkerhetsanordningarna, vilket medför att nya farledsbeslut måste fattas innan farledsplanen kan verkställas.

Bakgrund

Ålands landskapsregering är farledshållare för samtliga grunda farleder inom landskapets förvaltningsområde. Dessa farleder har under 2015-2018 sjömeats och nya farledsplaner har upprättats för dem. Projektet genomförs för att säkerställa att korrekt farledsinformation finns tillgänglig i de officiella sjökorten och i digitala navigationshjälpmedel i framtiden. Farledsplanerna är upprättade av ramavtalskonsult Oy Civil Tech Ab på ramavtal med dnr ÅLR 2014/5660.

Delges: Distriktschef, sydvästra Finlands farledsenhet, Trafikverket.

ÅLANDS LANDSKAPSREGERING

Sjömätning och farledsplanering av grunda farleder inom landskapet Åland 2014-2018

Nordöstra Farledsområdet

Farled nummer 2960
Inderskär-Korra

Underlag till farledsbeslut

BRÄNDÖ, GUSTAVS

2018



INNEHÅLL:

Farledsbeskrivning	1
Listor över linjer	2
Listor över säkerhetsanordningar	3
Översiktskort	4
Översiktskort 2960-900 CT454_Farled-2960_Beslut_Översikt.dwg	1:50 000
Farledsplan	5
Farledsplan 1 2960-910 CT454_Farled-2960_Beslut_Plan.dwg	1:10 000
Farledsplan 2 2960-911 CT454_Farled-2960_Beslut_Plan.dwg	1:10 000
Beskrivningar av säkerhetsanordningar	6

16.03.2018

INNEHÅLLSFÖRTECKNING:

1	INLEDNING.....	1
2	SJÖTRAFIK.....	1
3	ANDRA FARLEDER.....	1
4	KORSANDE RÖR OCH KABLAR.....	1
5	UNDERSÖKNINGSMATERIAL.....	1
	5.1 SÄKRADE OMRÅDEN PÅ FARLEDEN.....	2
	5.2 BEHANDLING AV MBES-LODNING.....	2
6	PLAN.....	2
7	FARLEDSGEOMETRI.....	2
	7.1 DIMENSIONERINGSFARTYG.....	2
	7.2 SÄKERHETSMARGINAL.....	2
	7.3 FARLEDSBREDD.....	3
	7.4 KURVOR.....	3
8	UTMÄRKNING AV FARLEDEN.....	3
	8.1 FASTA SÄKERHETSANORDNINGAR.....	3
	8.2 FLYTANDE SÄKERHETSANORDNINGAR.....	3
	8.3 ANTAL SÄKERHETSANORDNINGAR.....	3

Farledsbeskrivning

1 INLEDNING

Denna farledsplan har upprättats av Civil Tech Oy Ab på uppdrag av Ålands landskapsregering och hör till avtalet **Sjömätning och farledsplanering av grunda farleder inom landskapet Åland 2014-2018**.

Farledsplanen omfattar farledsdragningen som startar från Innerskärs fjärden norr om Brännskär i Bändö och leder norrut över Österfjärden och Grisselfjärden ända till öppna havet väster om Lypertö i Gustavs. Där förenar farleden som planerats sig till farled nr 2325 *Lökö (Lyökki)*.

Farleden som planerats är en befintlig och obelyst farled, som hör till sjöledsklass 5 (Båtled). Som största del hör farleden till ägo av Ålands landskapsregering (12,7 km). Ändast den sista linjen med vilken förenar farleden sig till andra farleder i Gustavs, hör till Trafikverkets ägo (3,9 km). Farledens total längd är 16,6 km.

Farledens leddjupgående är -2,10 m och har förändrats inte.

Farledsplanen består av att granska navigationslinjer, bestämma farledsområde samt behov och position av nödvändiga säkerhetsanordningar.

Farleden som planerats kan hittas i sjökortserie C på sidorna 737, 733 och 734. Dessutom finns sträckan på sjökort numren 29 och 30.

2 SJÖTRAFIK

Där finns fritidsbåttrafik samt myndighetsbåttrafik ankommande från inre delar av Ålands skärgård på väg till farleder som utger åtkomst till Bottenviken.

3 ANDRA FARLEDER

I söder, på Innerskärs fjärden, förgrenar farleden som planerats sig från farled nr **2885 *Enklinge-Jurmo***, som går i östlig riktning med -2,1 m seglingsdjup. **Denna farleden är också under planering.**

I norr, väster om Korra, korsar farleden som planerats farled nr **3010 *Enskär-Lövskär (Isokari-Lövskär)***, som går i nord-sydlig riktning med bestämt farledsområde i seglingsdjup -10,0 meter.

Till sist förenar farleden som planerats sig till farled nr. **2325 *Lökö (Lyökki)***, som går i nord-sydlig riktning med bestämt farledsområde i seglingsdjup -9,0 meter.

4 KORSANDE RÖR OCH KABLAR

Det förekommer inte ledningar under eller över farleden som planerats.

5 UNDERSÖKNINGSMATERIAL

Som kartbotten har använts Trafikverkets FME-utdrag, som innehåller bl.a. uppgifter om befintliga farleder, säkerhetsanordningar och kablar. På farleden består sjöbottens undersökningar av MBES-lodningar utförda år 2017 av Civil Tech Oy Ab. Efter MBES-lodningar har grundare området ramats av Civil Tech Oy Ab.

5.1 SÄKRADE OMRÅDEN PÅ FARLEDEN

Det finns ännu inte säkrade områden på farleden. Civil Tech Oy Ab har skapat förslag för säkrade områden ("Informellt säkerställda områden") som baserar sig på ovannämnda MBES-lodningar med en ytterligare djupmarginal av 1,20 m.

Efter MBES-lodningar har grundare områden ramats av Civil Tech Oy Ab för att skapa fullständigt säkrat område genom hela farledsdragningen under planeringen. Civil Tech Oy Ab har också skapat säkrade områden (Säkerställda områden) som baserar sig på ovannämnda ramningar.

5.2 BEHANDLING AV MBES-LODNING

Densitet av heltäckande MBES-lodningars djuppunkter har reducerats till 1 m:s rutor. Som metod har använts minimidjup för att skapa terrängmodell.

För att förevisa förändringar i djupförhållanden i farleden reducerades djuppunkter vidare till cirka 80 m rutor. Djupsiffrorna på planen är en kombination av lägsta och högsta djuppunkter.

I enlighet med territorialövervakningslagen har försvarsmakten bestämt att all djupdata som är mer detaljerade än framställd på sjökorten är konfidentiell. Därför finns inga djupkurvor framställda på farledsplaner.

6 PLAN

Denna farledsplan gäller farleden som startar från Innerskärs fjärden norr om Brännskär i Bändö och leder norrut genom Österfjärden och Grisselfjärden ända till öppna havet väster om Lypertö i Gustavs. Där förenar farleden som planerats sig till farled nr 2325 *Lyökki*.

Dragningens leddjupgående hålls som -2,10 m.

Farledsdragningens navigeringslinjer har inte ändrats. Nytt farledsområde bestämts.

Som största del hör farleden till ägo av Ålands landskapsregering (12,7 km). Ändast den sista linjen med vilken förenar farleden sig till andra farleder i Gustavs, hör till Trafikverkets (3,9 km). Också den här sista linjen har tagits med i planering.

De flesta av säkerhetsanordningar har hört enligt registret till ägo av Trafikverket fastän är belägna längs farledsdragning som ägs av Åland landskapsregering. Alla fasta eller flytande säkerhetsanordningar har flyttats till Ålands landskapsregerings ägo.

Koordinatsystem som använts i planen är Finska kartverkskoordinatsystem i zon 1 (KKS-1) med höjdreferensnivån Mw-2017.

Denna planen har upprättats enligt "**Anvisningar för planering av båtsportleder**" (utgiven 2017 av Finska Trafikverket).

7 FARLEDSEGEOMETRI

7.1 DIMENSIONERINGSFARTYG

I planen har man använt ingen båt som dimensionsfartyg.

7.2 SÄKERHETSMARGINAL

Längs farledsdragning som planerats är farleddjupgående -2,10m. Säkringsmarginal är 1,00 m och säkringsdjup motsvarande -3,10m Mw-2017.

7.3 FARLEDSBREDD

Över öppna fjärden varierar bredden mellan 200 och 300 meter (mestadels 200 m). Genom sunden varierar bredden mellan 137 och 165 meter. Enligt "**Anvisningar för planering av båtsportleder**" är rekommenderad maximala bredden för båtleder 200 meter.

7.4 KURVOR

På planen har man inte föreställt farledskurvor.

8 UTMÄRKNING AV FARLEDEN

Utmärkningen på farleden har framställts i farledsplaner.

8.1 FASTA SÄKERHETSANORDNINGAR

På planen finns 10 ensmärken och 11 kumlen, som har hållits orörda. Ett av ensmärkenparen hör till farled nr 2885: Enklunge-Jurmo.

8.2 FLYTANDE SÄKERHETSANORDNINGAR

Utmärkningen består av prickar i kardinalsystemet.

Två nuvarande prickar utmärker grynnor vid Grisselörarna. Dessutom har 3 nya prickar placerats för att utmärka grynnor nära Innerskär.

8.3 ANTAL SÄKERHETSANORDNINGAR

Fasta säkerhetsanordningar:

Ensmärken, nuvarande	8 st.
Ensmärken, nuvarande (hör till farled nr 2885: Enklunge-Prästö)	2 st.
Kumlen, nuvarande	11 st.

Flytande säkerhetsanordningar:

Prickar, nuvarande	2 st.
Prickar, nya	3 st.

Åbo 16.03.2018



Mättekn. Risto Penttinen
Planerare



Ing. YH Frank Eriksson
Granskare

ÅLANDS LANDSKAPSREGERING

2960: Inderskär-Korra

Underlag farledsbelut

**Koordinatlista
för farledsdragning (oförändrad)****Farledsdel som ägs av Ålands Landskapsregering**

	KKS X	KKS Y	KKS Lat.	KKS Long.	Euref-FIN Lat.	Euref-FIN Long.	Anmärkningar
1	6710353.055	1496552.558	60°30.2220'	20°56.2359'	60°30.2264'	20°56.0329'	Startpunkt, Förgräningspunkt (farled 2885: Enklinge-Jurmo).
2	6710567.130	1497876.807	60°30.3379'	20°57.6816'	60°30.3423'	20°57.4787'	Vändpunkt
3	6712823.157	1498697.272	60°31.5529'	20°58.5766'	60°31.5574'	20°58.3736'	Vändpunkt
4	6715385.640	1498988.998	60°32.9328'	20°58.8946'	60°32.9373'	20°58.6914'	Vändpunkt
5	6716545.894	1500133.806	60°33.5576'	21°00.1463'	60°33.5622'	20°59.9431'	Vändpunkt
6	6718344.449	1504512.843	60°34.5246'	21°04.9383'	60°34.5293'	21°04.7352'	Vändpunkt
7	6718588.185	1504840.570	60°34.6556'	21°05.2973'	60°34.6604'	21°05.0941'	Slutpunkt. Ändringspunkt i ägo av farled.

Farledsdel som ägs av Finska Trafikverket

	KKS X	KKS Y	KKS Lat.	KKS Long.	Euref-FIN Lat.	Euref-FIN Long.	Anmärkningar
1	6718588.185	1504840.570	60°34.6556'	21°05.2973'	60°34.6604'	21°05.0941'	Startpunkt, Ändringspunkt i ägo av farled.
2	6719733.666	1506380.784	60°35.2711'	21°06.9850'	60°35.2760'	21°06.7819'	Mellanpunkt. Korsningspunkt (farled 3010: Enskär-Lövsjär)
3	6720695.357	1507673.874	60°35.7876'	21°08.4028'	60°35.7925'	21°08.1997'	Slutpunkt. Föreningspunkt till seglingslinje av farled nr 2325: Lökö.

ÅLANDS LANDSKAPSREGERING

2960: Inderskär-Korra

Underlag farledsbelut

**Koordinatlista
för planerade kantlinjer****Farledsdel som ägs av Ålands Landskapsregering**

Västra / Norra kanten

	KKS X	KKS Y	KKS Lat.	KKS Long.	Euref-FIN Lat.	Euref-FIN Long.	VATU-n.ro	Anmärkningar
1	6710614.872	1496608.599	60°30.3631'	20°56.2968'	60°30.3674'	20°56.0938'		Startpunkt. Förgräningspunkt, preliminär ny kantlinje av farled 2885: Enklinge-Jurmo
2	6710703.448	1497728.991	60°30.4112'	20°57.5201'	60°30.4156'	20°57.3172'	84068	Ny sydprick. Böjpunkt
3	6712203.734	1498405.359	60°31.2193'	20°58.2580'	60°31.2237'	20°58.0549'	84070	Ny ostprick. Böjpunkt
4	6712846.220	1498599.252	60°31.5653'	20°58.4695'	60°31.5698'	20°58.2665'		Böjpunkt
5	6715431.280	1498893.548	60°32.9573'	20°58.7902'	60°32.9619'	20°58.5870'		Böjpunkt
6	6716630.648	1500076.948	60°33.6032'	21°00.0842'	60°33.6078'	20°59.8809'		Böjpunkt
7	6716714.210	1500451.360	60°33.6482'	21°00.4937'	60°33.6528'	21°00.2905'	47604	Nuvarande sydprick. Böjpunkt
8	6718435.834	1504468.149	60°34.5738'	21°04.8895'	60°34.5786'	21°04.6864'		Böjpunkt
9	6718668.426	1504780.893	60°34.6988'	21°05.2321'	60°34.7036'	21°05.0289'		Slutpunkt. Ändringspunkt i ägo av farled.

Östra / Södra kanten

	KKS X	KKS Y	KKS Lat.	KKS Long.	Euref-FIN Lat.	Euref-FIN Long.	VATU-n.ro	Anmärkningar
1	6710269.058	1497131.921	60°30.1771'	20°56.8685'	60°30.1815'	20°56.6656'		Startpunkt. Förgräningspunkt, preliminär ny kantlinje av farled 2885: Enklinge-Jurmo
2	6710433.106	1497987.678	60°30.2657'	20°57.8028'	60°30.2701'	20°57.5998'		Böjpunkt
3	6710947.516	1498086.745	60°30.5428'	20°57.9107'	60°30.5472'	20°57.7077'	84069	Ny västprick. Böjpunkt
4	6712800.095	1498795.292	60°31.5405'	20°58.6837'	60°31.5450'	20°58.4807'		Böjpunkt

5	6715339.999	1499084.448	60°32.9082'	20°58.9990'	60°32.9127'	20°58.7958'		Böjpunkt
6	6716461.141	1500190.665	60°33.5120'	21°00.2085'	60°33.5166'	21°00.0053'		Böjpunkt
7	6716713.900	1500799.700	60°33.6480'	21°00.8747'	60°33.6527'	21°00.6715'	5228	Nuvarande nordprick. Böjpunkt
8	6717019.701	1501671.796	60°33.8125'	21°01.8287'	60°33.8172'	21°01.6255'		Böjpunkt
9	6718160.114	1504246.134	60°34.4255'	21°04.6462'	60°34.4302'	21°04.4431'		Böjpunkt
10	6718256.717	1504562.447	60°34.4773'	21°04.9924'	60°34.4821'	21°04.7893'		Böjpunkt
11	6718507.944	1504900.247	60°34.6123'	21°05.3625'	60°34.6171'	21°05.1593'		Slutpunkt. Ändringspunkt i ägo av farled.

Farledsdelen som ägs av Finska Trafikverket

Västra / Norra kanten

	KKS X	KKS Y	KKS Lat.	KKS Long.	Euref-FIN Lat.	Euref-FIN Long.	VATU-n.ro	Anmärkningar
1	6718668.426	1504780.893	60°34.6988'	21°05.2321'	60°34.7036'	21°05.0289'		Startpunkt. Ändringspunkt i ägo av farled.
2	6719501.062	1505779.767	60°35.1464'	21°06.3267'	60°35.1512'	21°06.1235'		Slutpunkt. Föreningspunkt till kantlinje av farled nr 3010: Enskär-Lövskär

Östra / Södra kanten

	KKS X	KKS Y	KKS Lat.	KKS Long.	Euref-FIN Lat.	Euref-FIN Long.	VATU-n.ro	Anmärkningar
1	6718507.944	1504900.247	60°34.6123'	21°05.3625'	60°34.6171'	21°05.1593'		Startpunkt. Ändringspunkt i ägo av farled.
2	6719262.861	1506035.996	60°35.0179'	21°06.6067'	60°35.0227'	21°06.4036'		Slutpunkt. Föreningspunkt till kantlinje av farled nr 3010: Enskär-Lövskär

ÅLANDS LANDSKAPSREGERING

2960: Inderskär-Korra

Underlag farledsbelut

**Koordinatlista
för säkerhetsanordningar****Fasta säkerhetsanordningar****Ensmärken, nuvarande, obelysta**

VATU-nr	Namn	Typ		KKS X	KKS Y	KKS Lat.	KKS Long.	Euref-FIN Lat.	Euref-FIN Long.
28833	Appolkilsörarna nedre	ensmärke		6709154.405	1497363.032	60°29.5770'	20°57.1218'	60°29.5813'	20°56.9189'
28834	Appolkilsörarna övre	ensmärke		6708812.673	1497238.752	60°29.3929'	20°56.9864'	60°29.3973'	20°56.7835'
22057	Grisslagrunden nedre	ensmärke		6716109.548	1499071.411	60°33.3226'	20°58.9845'	60°33.3271'	20°58.7812'
22058	Grisslagrunden övre	ensmärke		6715653.903	1497962.028	60°33.0770'	20°57.7716'	60°33.0815'	20°57.5683'
22084	Lilla Fladören nedre	ensmärke		6716109.548	1499071.411	60°33.3226'	20°58.9845'	60°33.3271'	20°58.7812'
22086	Lilla Fladören övre	ensmärke		6717690.980	1499251.449	60°34.1742'	20°59.1810'	60°34.1788'	20°58.9777'
22055	Grisselörarna nedre	ensmärke		6716983.603	1500565.688	60°33.7933'	21°00.6188'	60°33.7979'	21°00.4155'
22056	Grisselörarna övre	ensmärke		6717452.930	1501028.767	60°34.0459'	21°01.1255'	60°34.0506'	21°00.9222'

Ensmärken, nuvarande, obelysta

märkena hör till farled 2885: Enklinge-Jurmo

VATU-nr	Namn	Typ		KKS X	KKS Y	KKS Lat.	KKS Long.	Euref-FIN Lat.	Euref-FIN Long.
28831	Killingskär nedre	ensmärke		6709899.834	1493748.969	60°29.9760'	20°53.1756'	60°29.9802'	20°52.9725'
28832	Killingskär övre	ensmärke		6709831.879	1493328.605	60°29.9390'	20°52.7169'	60°29.9432'	20°52.5137'

Kumlen, nuvarande, obelysta

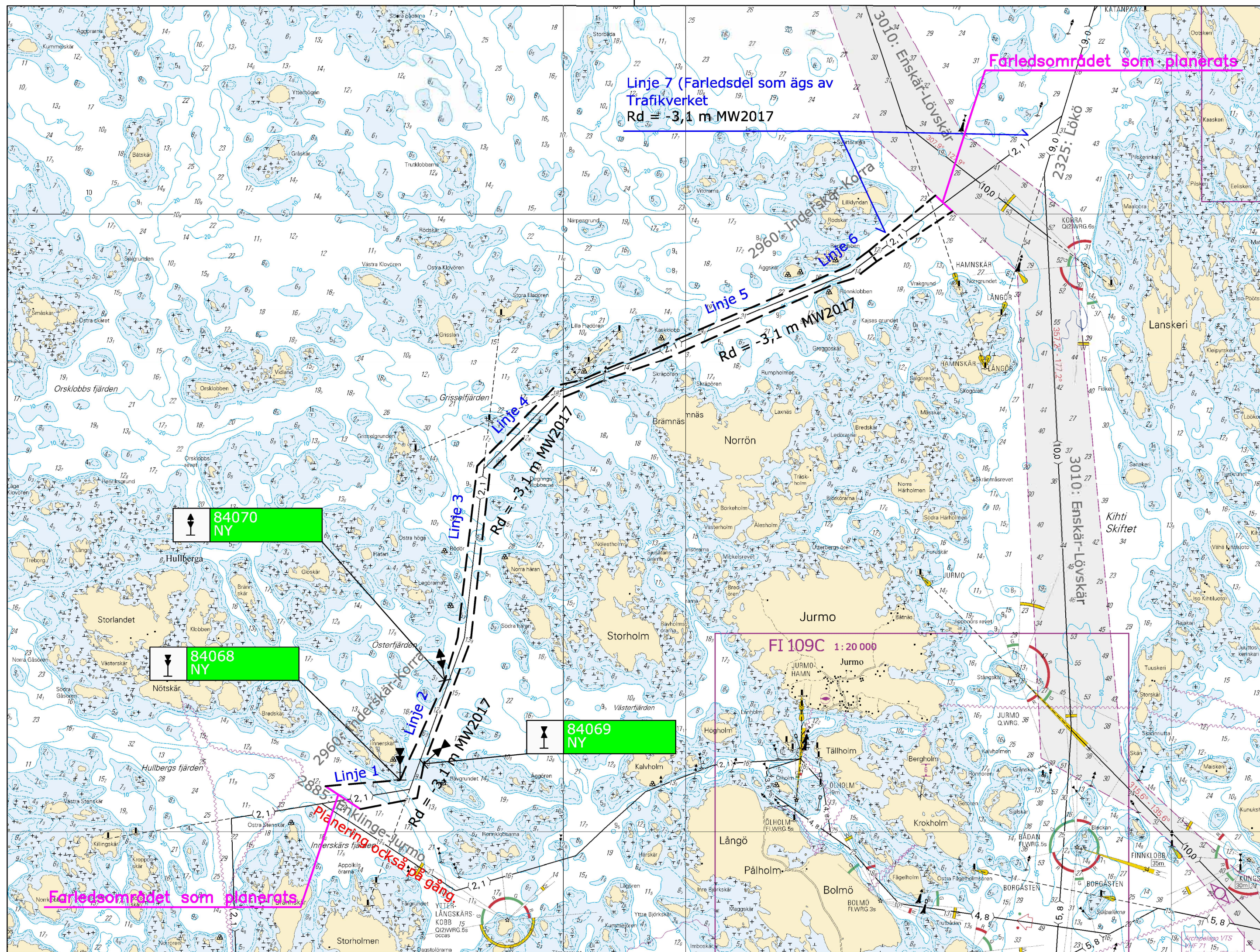
VATU-nr	Namn	Typ		KKS X	KKS Y	KKS Lat.	KKS Long.	Euref-FIN Lat.	Euref-FIN Long.
22133	Inderskär	kummel		6710990.897	1497625.971	60°30.5660'	20°57.4074'	60°30.5704'	20°57.2044'
22112	Rävgrund	kummel		6710634.635	1498377.329	60°30.3744'	20°58.2281'	60°30.3788'	20°58.0252'
29286	Legörar	kummel		6713298.669	1498492.415	60°31.8089'	20°58.3526'	60°31.8134'	20°58.1495'
22101	Norra Härö	kummel		6714027.715	1499306.785	60°32.2016'	20°59.2423'	60°32.2061'	20°59.0392'
22115	Rödör	kummel		6714119.858	1498399.561	60°32.2511'	20°58.2507'	60°32.2556'	20°58.0476'
22054	Grisselörarna	kummel		6716826.247	1500499.770	60°33.7086'	21°00.5467'	60°33.7132'	21°00.3434'
22069	Kasklobb	kummel		6717328.506	1501662.585	60°33.9788'	21°01.8188'	60°33.9835'	21°01.6156'
22132	Äggskär västra	kummel		6718280.910	1503563.209	60°34.4909'	21°03.8991'	60°34.4957'	21°03.6959'
22131	Äggskär östra	kummel		6718319.948	1503749.858	60°34.5118'	21°04.1033'	60°34.5166'	21°03.9002'
22116	Rönnklubb	kummel		6718021.701	1504180.466	60°34.3510'	21°04.5742'	60°34.3557'	21°04.3710'
22114	Rödklubb	kummel		6718498.965	1504279.908	60°34.6079'	21°04.6836'	60°34.6127'	21°04.4804'


Flytande säkerhetsanordningar**Prickar, nuvarande, obelysta**


VATU-nr	Namn	Typ	Sort	KKS X	KKS Y	KKS Lat.	KKS Long.	Euref-FIN Lat.	Euref-FIN Long.
47604	Grisslan	prick	syd	6716714.210	1500451.360	60°33.6482'	21°00.4937'	60°33.6528'	21°00.2905'
5228	Grisselörarna	prick	nord	6716713.900	1500799.700	60°33.6480'	21°00.8747'	60°33.6527'	21°00.6715'

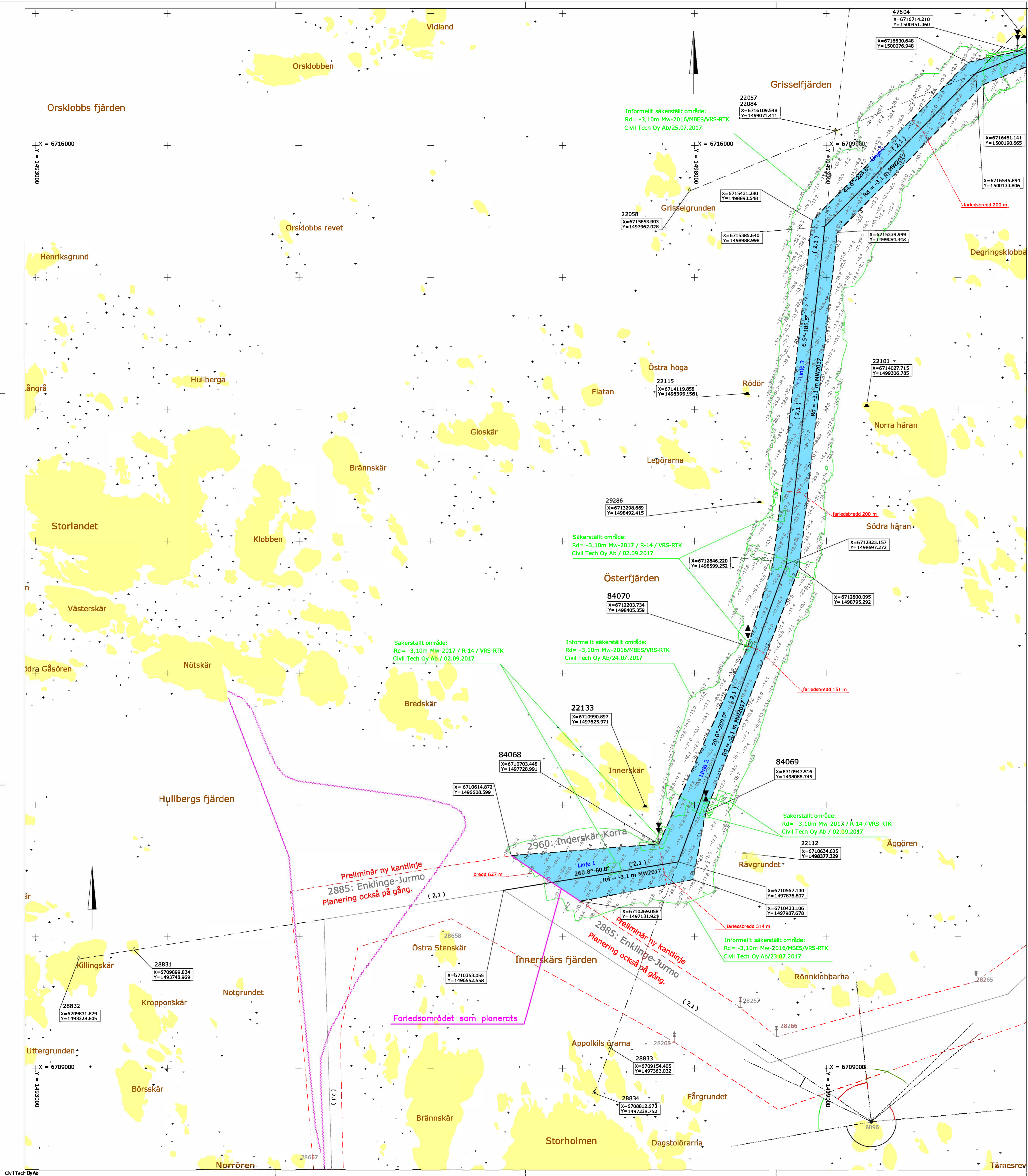
Prickar, nya, obelysta

VATU-nr	Namn	Typ	Sort	KKS X	KKS Y	KKS Lat.	KKS Long.	Euref-FIN Lat.	Euref-FIN Long.
84068	Inderskär	prick	syd	6710703.448	1497728.991	60°30.4112'	20°57.5201'	60°30.4156'	20°57.3172'
84069	Rävgrundet	prick	väst	6710947.516	1498086.745	60°30.5428'	20°57.9107'	60°30.5472'	20°57.7077'
84070	Österfjärden	prick	ost	6712203.734	1498405.359	60°31.2193'	20°58.2580'	60°31.2237'	20°58.0549'



	TYÖ Väyläpäättös 2960: Inderskär–Korra väylä
	PIIRUSTUS Yleiskartta Ote merikartoista nro 29 (FI29L_e5r0_300.tif) ja nro 30 (FI30L_e5r0_300.tif)
KORKEUSJÄRJESTELMÄ KOORDINAATTIJÄRJESTELMÄ Euref–Fin	MITTAK. 1: 50 000 PVM, 16.03.2018
TARK. 1 TARK. 2 HYV.	PIIR. NRO

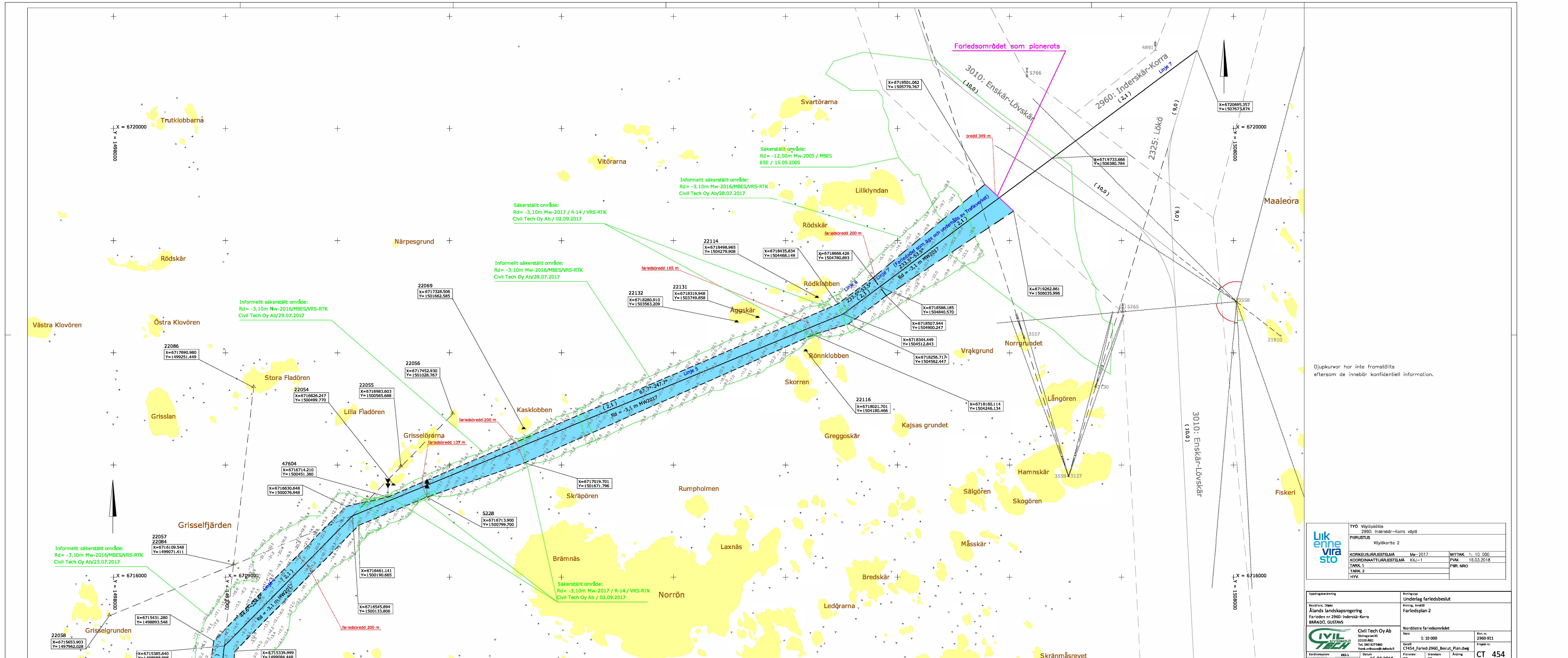
Uppdragsbenämning Beställare, Objekt Ålands landskapsregering Färleden nr 2960: Inderskär-Korra BRÄNDÖ, GUSTAVS	Ritningstyp Underlag färledsbeslut Ritning, Innehåll Översiktskort Utdrag ur sjökort nr 29 (FI29L_e5r0_300.tif) och nr 30 (FI30L_e5r0_300.tif) Nordöstra färledsområdet
 Civil Tech Oy Ab Slottsgatan 93 20100 ÅBO Tel. 040 827 5460 frank.eriksson@civiltech.fi	Skala 1: 50 000 Ritn. nr. 2960-900 Projektnr. CT 454
Koordinatsystem Euref-Fin Höjdsystem	Datum 16.03.2018 Planerare RPN Granskare FEn Ändring



Djupkurvor har inte framställts eftersom de innebär konfidentiell information.

Likenne vira sto VYÖIKKORTTI 1	TYÖ VYÖIKKORTTI 2960: Innerskärs-Korra vylä	
	PIIRUSTUS VYÖIKKORTTI 1	
KORKEUSJÄRJESTELMÄ Mw-2017 KORDINAATTIJÄRJESTELMÄ KKJ-1	MITTAK 1: 10 000 PVM 16.03.2018	
TARK 1 TARK 2 HYV.	PIIR. NRO	

Uspöytäkirjan nimi Alue Äälands landskapsregering Farieden nr 2960: Innerskärs-Korra BRÄNDÖ, GUSTAVS	Alue Underlag farledsbeslut Rinnig, brott Farledsplan 1	Alue Korkeusjärjestelmä Mw-2017 Kordinaattijärjestelmä KKJ-1	Alue Mittaka 1: 10 000 Pvm 16.03.2018	Alue Projekti 2960 910 Pvm 16.03.2018	Alue Päätös CT454_Farled_2960_Beslut_Plan.dwg Päätös RPN	Alue Päätös FEn Päätös Anstalt CT 454
--	--	--	---	---	--	--



Djupkurvor har inte framställts eftersom de innebär konfidentiell information.

TYO Vöyöpäätös 2960: Inderskär-Korra vöyd PIIRUSTUS Vöydkartta 2			
KORKEUSJÄRJESTELMÄ	Mw-2017	MITTAK	1: 10 000
KOORDINAATTIJÄRJESTELMÄ	KKJ-1	PVM.	16.03.2018
TARK. 1		PIIR.	NRO
TARK. 2			
HYV.			

Ylläpitöksen nimi Brändö, Ögat Ålands landskapsregering Farleden nr 2960: Inderskär-Korra BRÄNDÖ, GUSTAVS	Utgåva Underlag farledsbeslut Ritning, brändö Farledsplan 2	Projektets område Nordöstra farledsområdet Skala 1: 10 000 Datum 16.03.2018	Ritningsnr. 2960 911 Projekt nr. CT454_Farled 2960_Beslut_Plan.dwg Planerare RPH Granskare FEN Ändring
--	--	--	--