

## Protokoll fört vid pleniföredragning

Infrastrukturavdelningen

Vägnätsbyrå, I3

Närvarande

VT-HJ-TE-AH-J-AH-FK-AR-CW

Frånvarande

Justerat

Omedelbart

Ordförande

Lantråd

Veronica Thörnroos

Föredragande

Minister

Christian Wikström

Protokollförare

Vägingenjör

Björn Ekblom

---

Ärende/Dnr/Exp.

Beslut

---

### Nr 15

Vägplan för landsväg nr 710, sträckan Kyrkvägens v.s -

Hummersö v.s, Föglö kommun

**ÅLR 2014/4274**

#### Beslut

Förslaget till vägplan i bilaga 1, I319P12, för ny- och ombyggnad av landsväg nr 710, sträckan Kyrkvägens v.s - Hummersö v.s, sektion 0 – 3917, Föglö kommun, ställs ut inför fastställande enligt med 25 § 2 mom. landskapslag (1957:23) om allmänna vägar.

Platsreservation för tillfälligt utnyttjande av mark görs med stöd av 47 § landskapslag (1957:23) om allmänna vägar. Reservationen krävs för tillfällig omplantering av fridlysta växtbestånd.

Vägplanen finns utställd på landskapsregeringens elektroniska anslagstavla [www.regeringen.ax](http://www.regeringen.ax) samt Föglö kommun under 21 dagar till den 17.1.2020. Annonsering om utställande av vägplan görs även i Ålandstidningen och Nya Åland.

#### Motivering

Fastställande av vägplan för lands- och bygdevägar samt ändring av vägplan ska enligt landskapsregeringens delegeringsbeslut göras i plenum. Innan fastställande ska landskapsregeringen i enlighet med 25 § 2 mom. landskapslag (1957:23) om allmänna vägar höra vederbörande kommuns fullmäktige samt ägare av fastigheter och andra vilkas fördel eller rätt kan beröras av planen.

#### Bakgrund

Vägen har under en längre tid varit i dåligt skick och fyller inte längre dagens krav på vare sig bärighet eller linjeföring. På grund av ökad belastning av tung godstrafik och allmänt ökat trafikflöde har behovet av åtgärder på aktuellt vägavsnitt länge varit prioriterat.

---

## Vägplan med miljöberättelse

Vägplan för landsväg nr 710, sträckan Kyrkvägens v.s – Hummersö v.s, sektion 0–3917 i Föglö kommun

## 1 Allmän orientering om projektet

Vägplanen omfattar en om- och nybyggnad av landsväg nr 710, sträckan Kyrkvägens v.s – Hummersö v.s, sektion 0–3917, i Föglö kommun. Avsikten med om- och nybyggnaden är att förbättra trafiksäkerheten och höja vägens standard och bärighetsklass.

Vägplanens längd är 3917 m.

### 1.1 Planeringsförutsättningar

Svenska vägverkets publikation VGU 2015:086 har använts som planeringsdirektiv.

### 1.2 Kultur-och fornminnesmiljö

Enligt kultur- och fornminnesinventeringen finns inga kända fornlämningar eller känsliga kulturmiljöer som berörs av vägplaneförslaget.

### 1.3 Naturmiljö

Naturmiljön i området är omväxlande skogsmark och åkermark. Enstaka gårdsmiljöer berörs av vägplaneförslaget.

Vissa skyddsvärda eller fridlysta arter har påträffats vid den naturmiljöinventeringen som utförts.

På anhållan har miljöbyrån givit sitt tillstånd till att flytta fridlysta och skyddsvärda växter enligt vissa principer.

## 2 Trafiksäkerheten

Målet med om- och nybyggnationen är att höja trafiksäkerheten för de boende i närområdet och för samtliga trafikslag på landsväg nr 710. Genom denna åtgärd förväntas trafiksäkerheten förbättras genom att vägens linjeföring genomgående förbättrar siktförhållande på hela vägavsnittet.

## 3 Vägteknisk beskrivning

Förslaget till vägplan för om- och nybyggnad av landsväg 710, har planerats för att bibehålla befintlig hastighetsbegränsning om 70 km/h.

Vägens klass ändras från 6,5/6 till 7/6,5.

Vägen linjeföring ändras väsentligt mellan sektionerna 1200–2900 och 3010–3370, där vägen får helt ny linjedragning.

Befintlig båttrumma vid sektion 1432 förnyas och förlängs.

Årsmedeldygnstrafiken för landsväg nr 710 är ca 350 fordon.

Borttagande av garage, sektion 317 vänster sida och sektion 2949 vänster sida. Vattenbrunn vid sektion 3677, höger sida, fylls fast i samband med byggande av intilliggande parkeringsplats.

### 3.1 Massor

Fyllnadsmassor för nybyggnaden av vägen tas från skärningar i väglinjen och från sidotag. Projektet har ett massaöverskott.

### 3.2 Geoteknik

I detta skede har sticksonderingar delvis utförts för att kontrollera markåtgång och massabalanser. Det finns ett flertal delsträckor med dålig bärighet i undergrunden, där kompletterande grundundersökningar måste utföras före bestämning av slutligt grundläggningssätt inför verkställighet av byggnation.

### 3.3 Trummor

Befintliga trummor förnyas/förlängs och justeras efter utlåtande från landskapsregeringens vattenenhet för att beakta vägens och kringliggande områdets dräneringsbehov.

### 3.4 Båttrumma

Vid sektion 1432 anläggs en ny epoxibehandlad lågbyggd multipeltrumma med planerad dimension H x B = 3,82 m x 4,84 m. Trummas bruttoareal ökar från 11,34 m<sup>2</sup> till 14,46 m<sup>2</sup>, vilket markant förbättrar förutsättningarna för vattengenomströmning i sundet.

## 4 Miljöpåverkan under byggnadstid

Den ombyggda vägsträckan orsakar ingen kännbar belastning på miljön. Trafiken beräknas inte öka p.g.a. nybyggnaden, utan eventuell ökning i trafikmängden beror på andra faktorer. Under byggnadsskedet kommer miljöpåverkan främst att bestå av ökade utsläpp av avgaser från entreprenadmaskiner och transportfordon. Övrig trafik kommer tidvis att löpa ryckigt p.g.a. vägbyggnadsarbetet. Påverkan på naturmiljön bedöms bli marginell då gång- och cykelvägen anpassas till omgivningen.

## 5 Rekreation

Ombyggnad av vägsträckan kommer inte att medföra någon förändring av rekreationsmöjligheterna. Ur friluftssynpunkt påverkas inte angränsande markområden negativt av den färdigt ombyggda vägen.

## 6 Landskapsbild

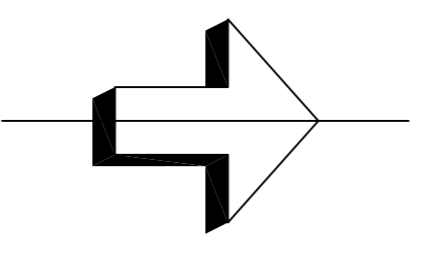
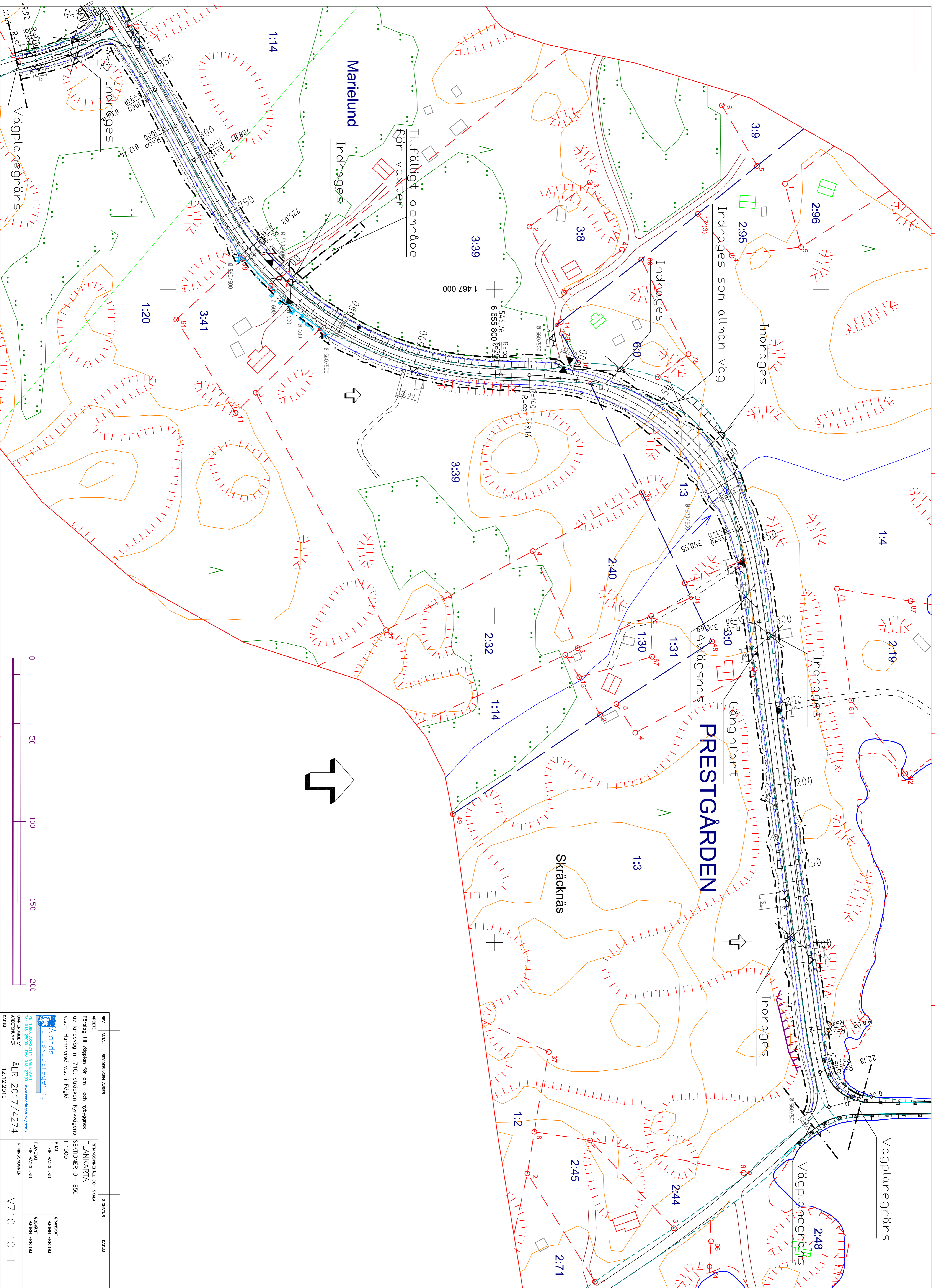
Landskapsbilden påverkas i viss mån då vägområdet breddas längs landsväg nr 710. Landskapsbilden i bymiljö påverkas marginellt då vägen till stora delar följer befintlig vägsträckning.

## 7 Kostnads kalkyl

Kostnaden för byggande av landsvägen beräknas till 4,1 miljoner euro.

Mariehamn den 12 december 2019

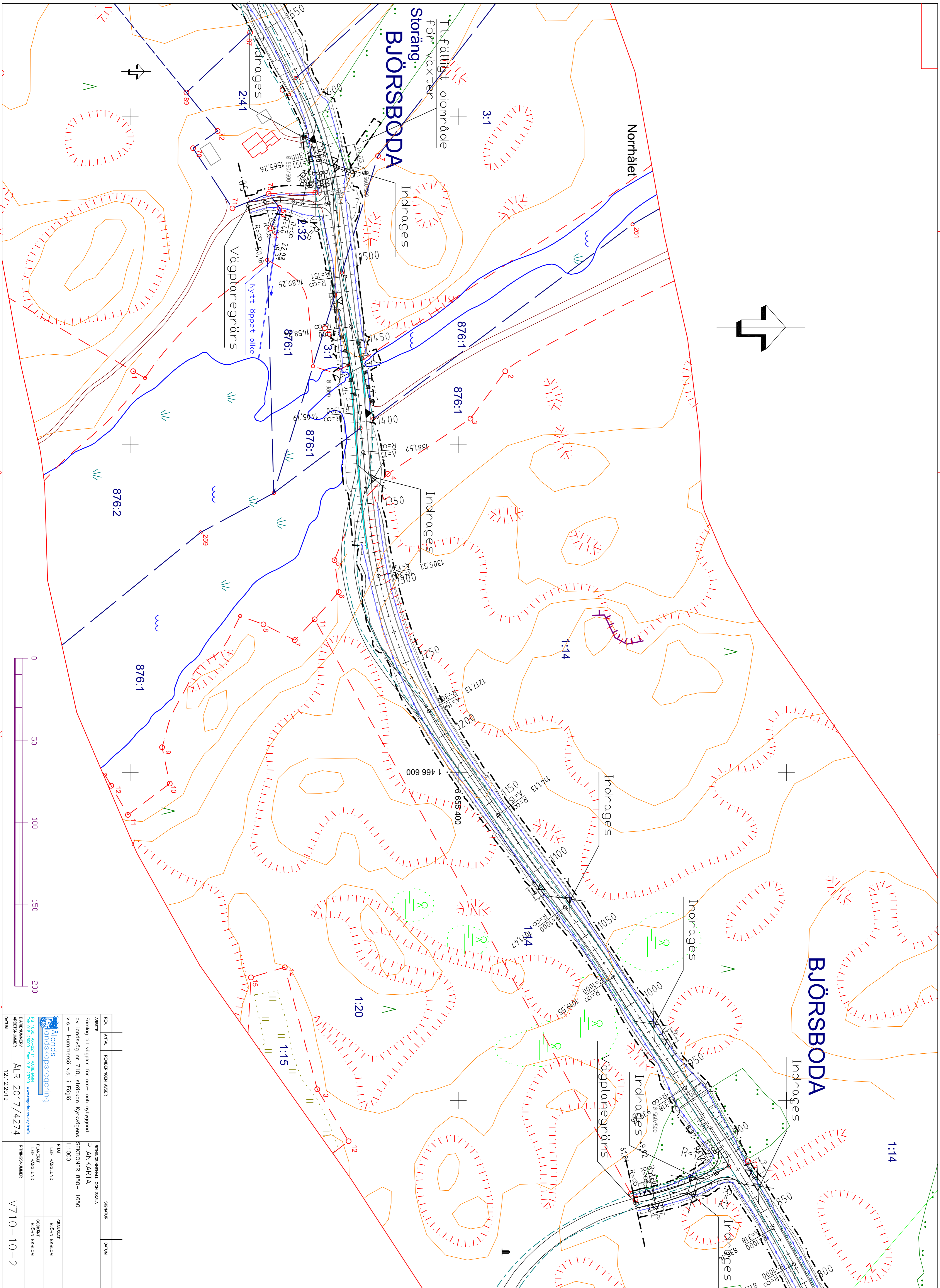
Björn Ekblom  
Vägingenjör



REG.	ANVÄ.	REDOVISNINGEN	MSBR	SKISSUR	DATUM
ARBETE	Förslag till vägplan för om- och nybyggnad av landsväg nr 710, sträckan kyrkvägens v.s. - Hummerås v.s. i Fogle	RINNINGSGALL och SKÅLA		PLANKARTA	
		SEKTIONER 0-850		1:1000	
		BRIT	LEIF HÅGLUND	GRANSKAT	BODIN ENBLOM
		FAKERT	LEIF HÅGLUND	GODKÄNT	BODIN ENBLOM
ÖVERSKRIFT/	ALR 2017/4274	RITNINGSNUMMER			V710-10-1
DATUM	12.12.2019				

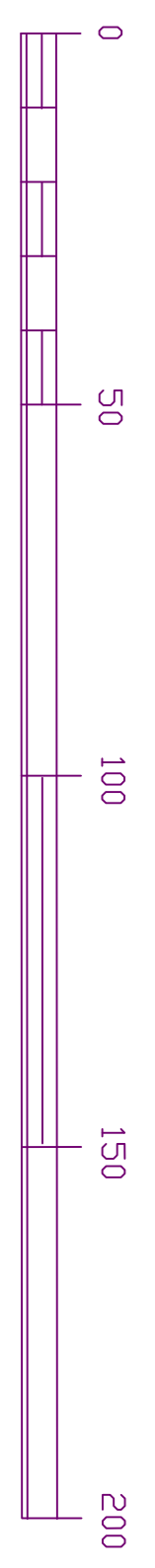
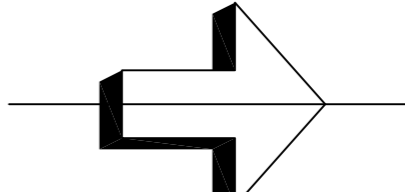
Trafikverket

Trafikverket



**BJÖRNSBODA**

**BJÖRNSBODA**



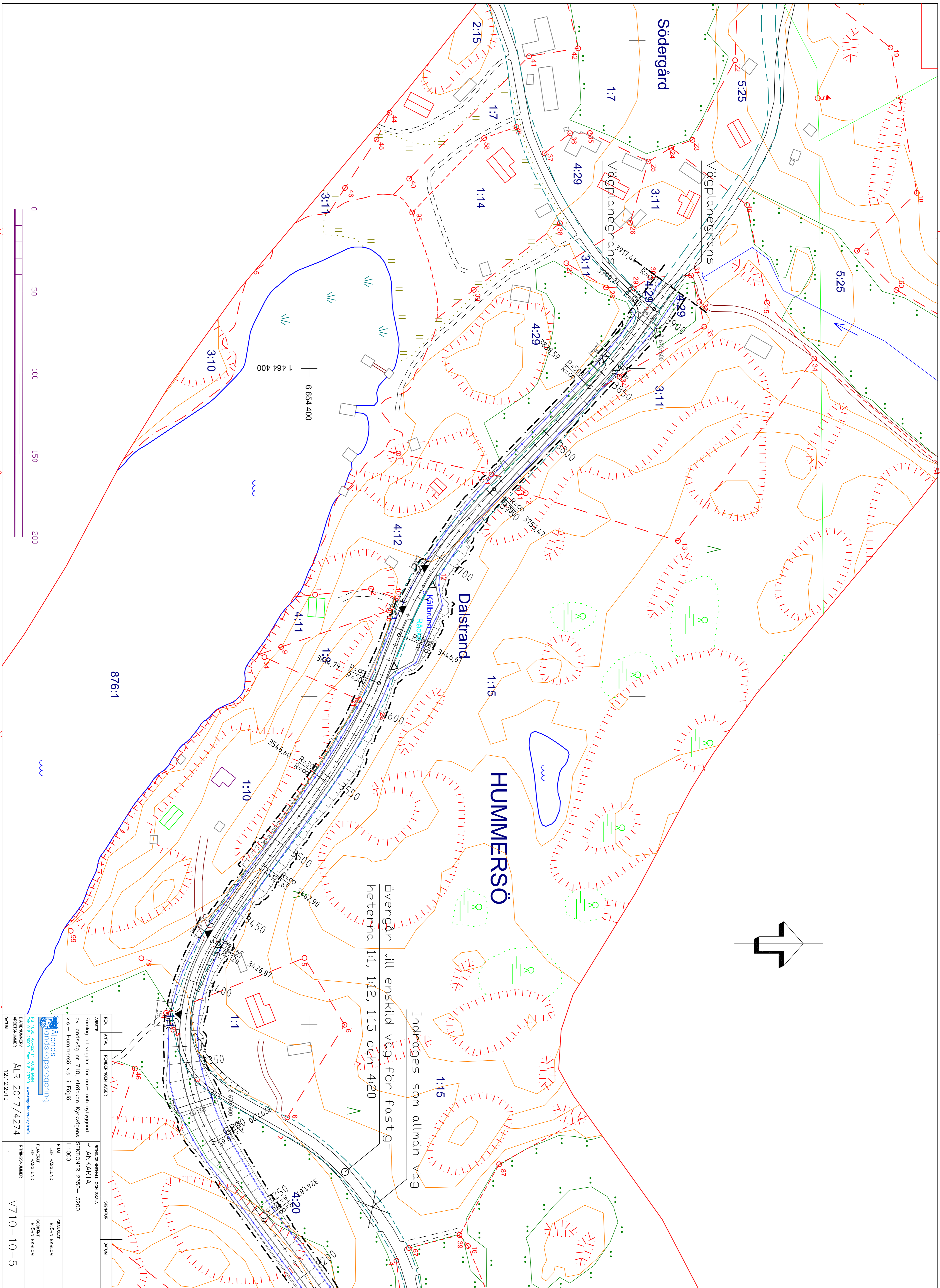
REG.	ANM.	REDOVISNINGEN MÅSKER	SKISSUR	DATUM
ARBETE		PRIVATINSÄTTNING OCH SKALA		
		PLANKARTIA		
		SEKTIONER 850-1650		
		1:1000		
		BRAT		
		LEIF HAGLUND		
		GRANSKAT		
		BÖRN ENBLÖM		
		FAKERT		
		LEIF HAGLUND		
		GODKÄNT		
		BÖRN ENBLÖM		
ÖVERSKRIFTSNUMMER	ALR 2017/4274	PRIVATINSÄTTNING		
DATUM	12.12.2019			

Fördelning till vägplan för om- och nybyggnad  
 av landsväg nr 710, stadsplan kyrkvägens  
 v.s. - Hummers v.s. i Föglö  
 Bilaga till plan nr 2017/4274  
 www.kommunen.se









övergår till enskild väg för fastigheter 1:1, 1:12, 1:15 och 4:20

Inkl. äges som allmän väg

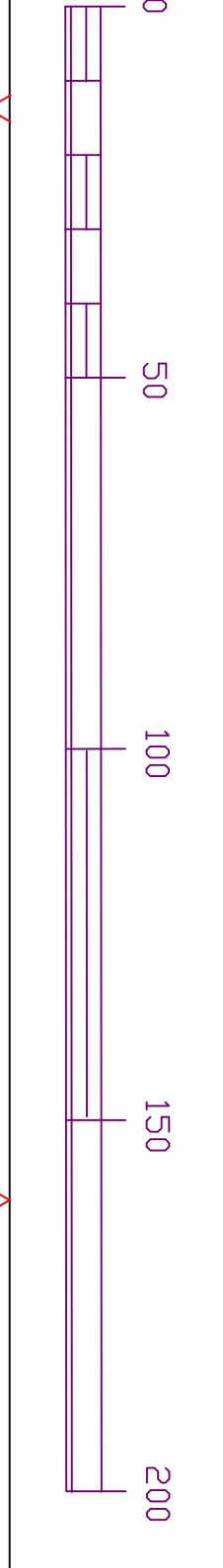
REG.	ANM.	REDOVISNINGEN	ANM.	SKEDJUR	DATUM

ARBETE  
Förslag till vägplan för om- och nybyggnad  
av landsväg nr 710, stadsdelen kyrkdagens  
v.s. - Hummersjö v.s. i Föglö

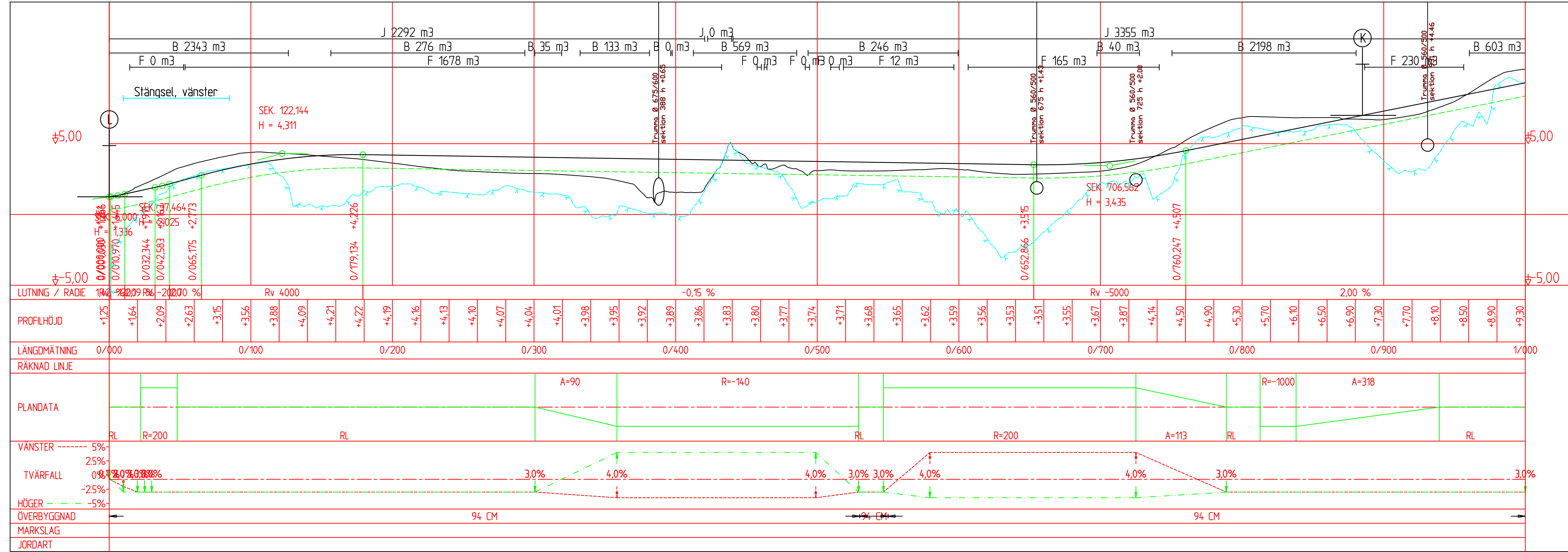
PLANKARTÄ  
SEKTORER 2350 - 3200  
1:1000

 Riksdagen  Västmanlands länsregering	FÄRRETT LEIF HAGELUND GRANSKAT BODIN ENBLÖM GODKÄNT BODIN ENBLÖM
ÖARBEJTSNUMMER/ ALR 2017/4274 DATUM 12.12.2019	RITINGSNUMMER V710-10-5

876:1



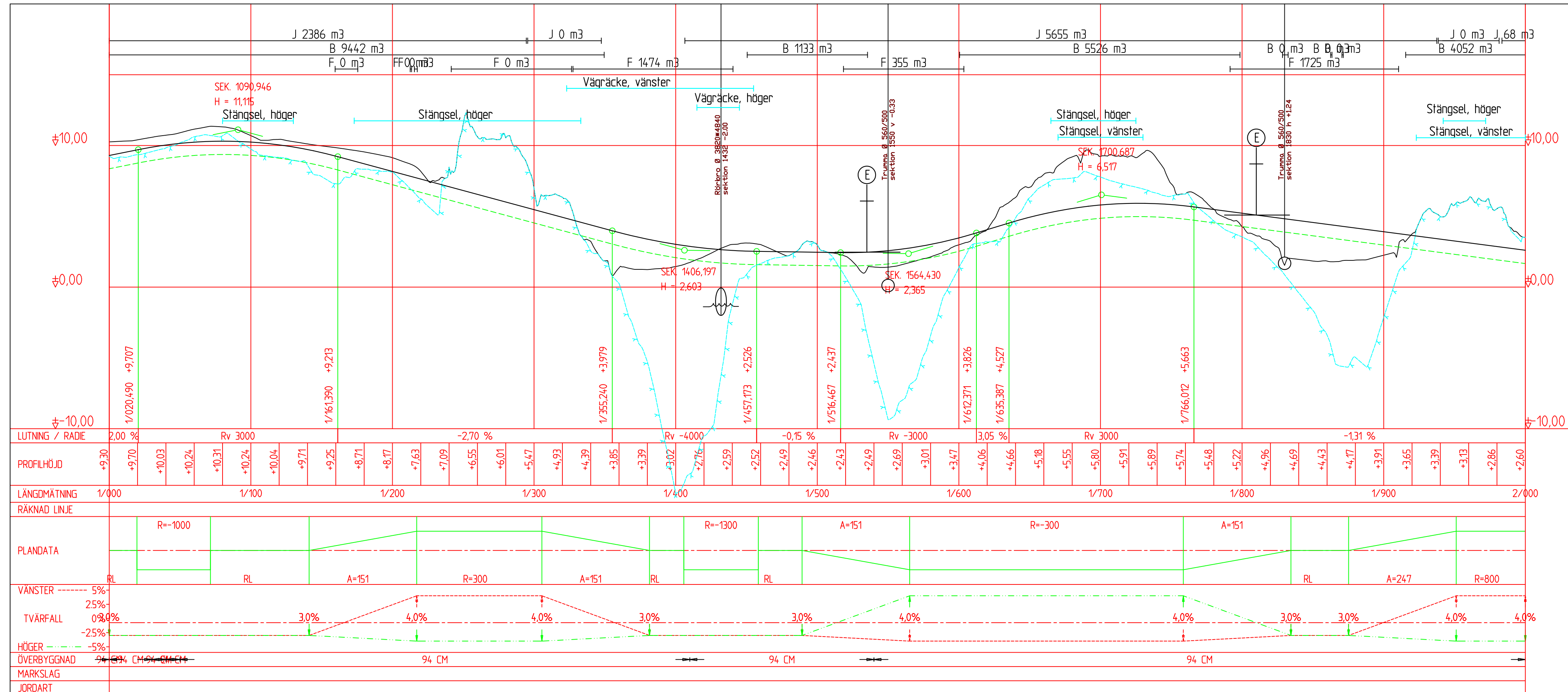
# BYVIK – HUMMERSÖ, ML



REV.	ANTAL	REVIDERINGEN AVSER	SIGNATUR	DATUM
ARBETE		Förslag till vägplan för om- och nybyggnad av landsväg nr 710, sträckan Kyrkvägens v.s.– Hummersö v.s. i Föglö	RITNINGSSINNEHÅLL OCH SKALA LÅNGDPROFIL SEKTIONER 0– 1000 1:2000/1:200	
RITAT		LEIF HÄGGLUND	GRANSKAT BJÖRN EKBLOM	
PLANERAT		LEIF HÄGGLUND	GODKÄNT BJÖRN EKBLOM	
DIARIENUMMER/ ARBETSNUMMER		ÅLR 2017/4274	RITNINGNUMMER V710–20–6	
DATUM		12.12.2019		

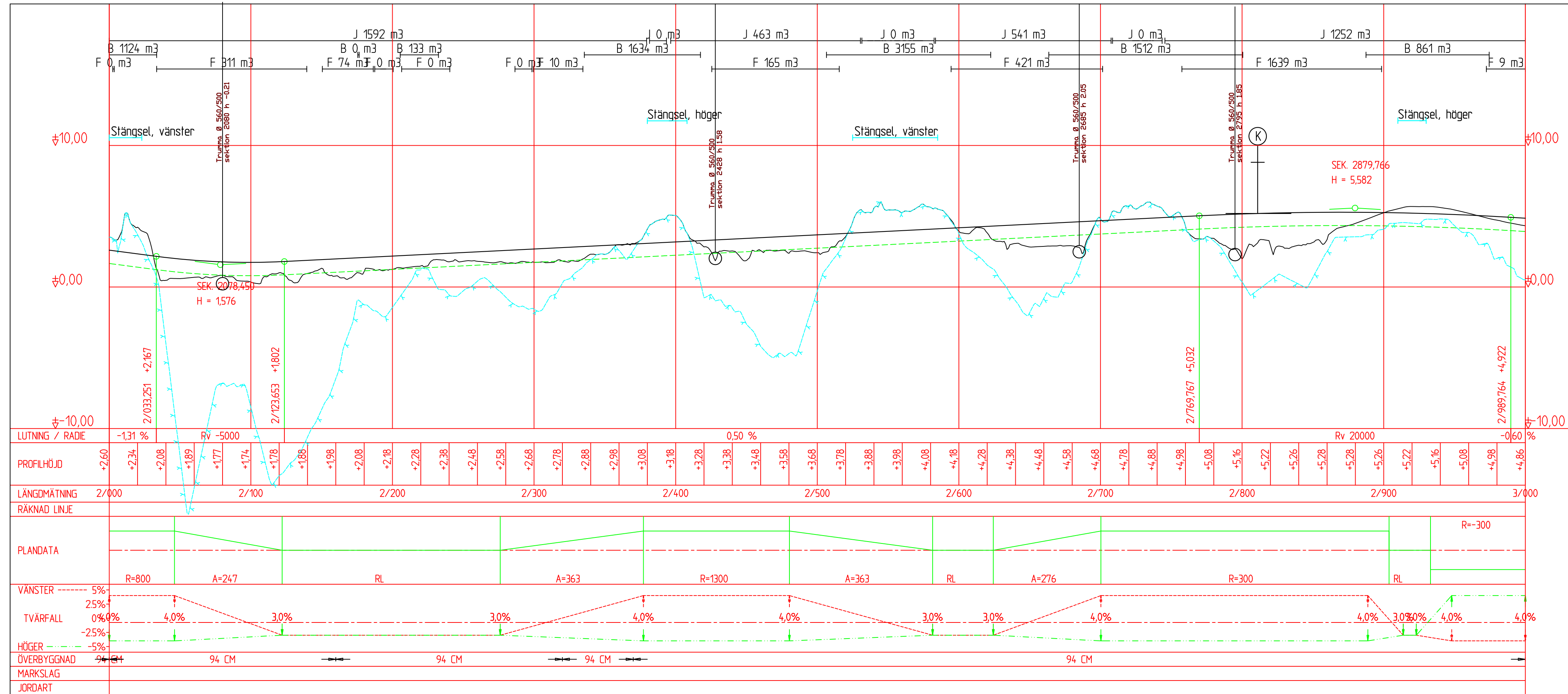


# BYVIK – HUMMERSÖ, ML



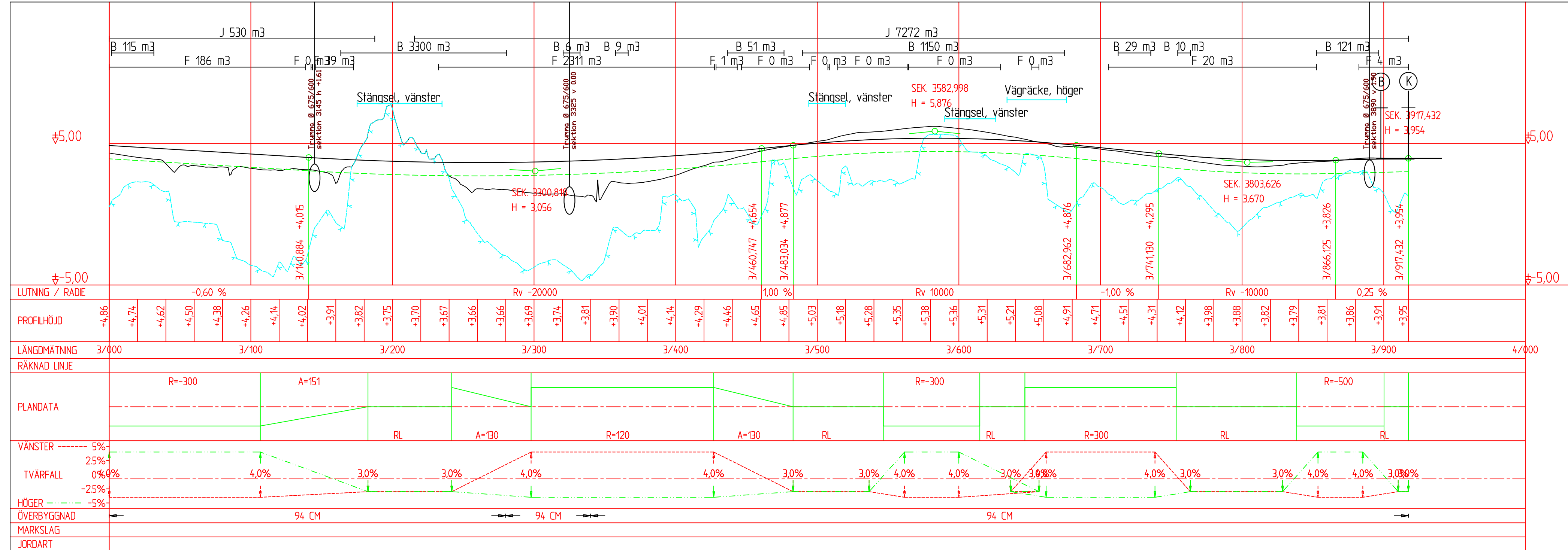
REV.	ANTAL	REVIDERINGEN AVSER	SIGNATUR	DATUM
ARBETE		RITNINGSSINNEHÅLL OCH SKALA		
Förslag till vägplan för om- och nybyggnad av landsväg nr 710, sträckan Kyrkvägens v.s. – Hummersö v.s. i Föglö		LÄNGDPROFIL SEKTIONER 1000– 2000 1:2000/1:200		
 PB 1060, AX-22111 MARIEHAMN Tel: 018-25000 Fax: 018-23790 www.regeringen.ax/trafik		RITAT LEIF HÄGGLUND	GRANSKAT BJÖRN EKBLOM	
DIARIENUMMER/ ARBETSNUMMER ÅLR 2017/4274		PLANERAT LEIF HÄGGLUND		
DATUM 12.12.2019		RITNINGNUMMER V710-20-7		

# BYVIK – HUMMERSÖ, ML



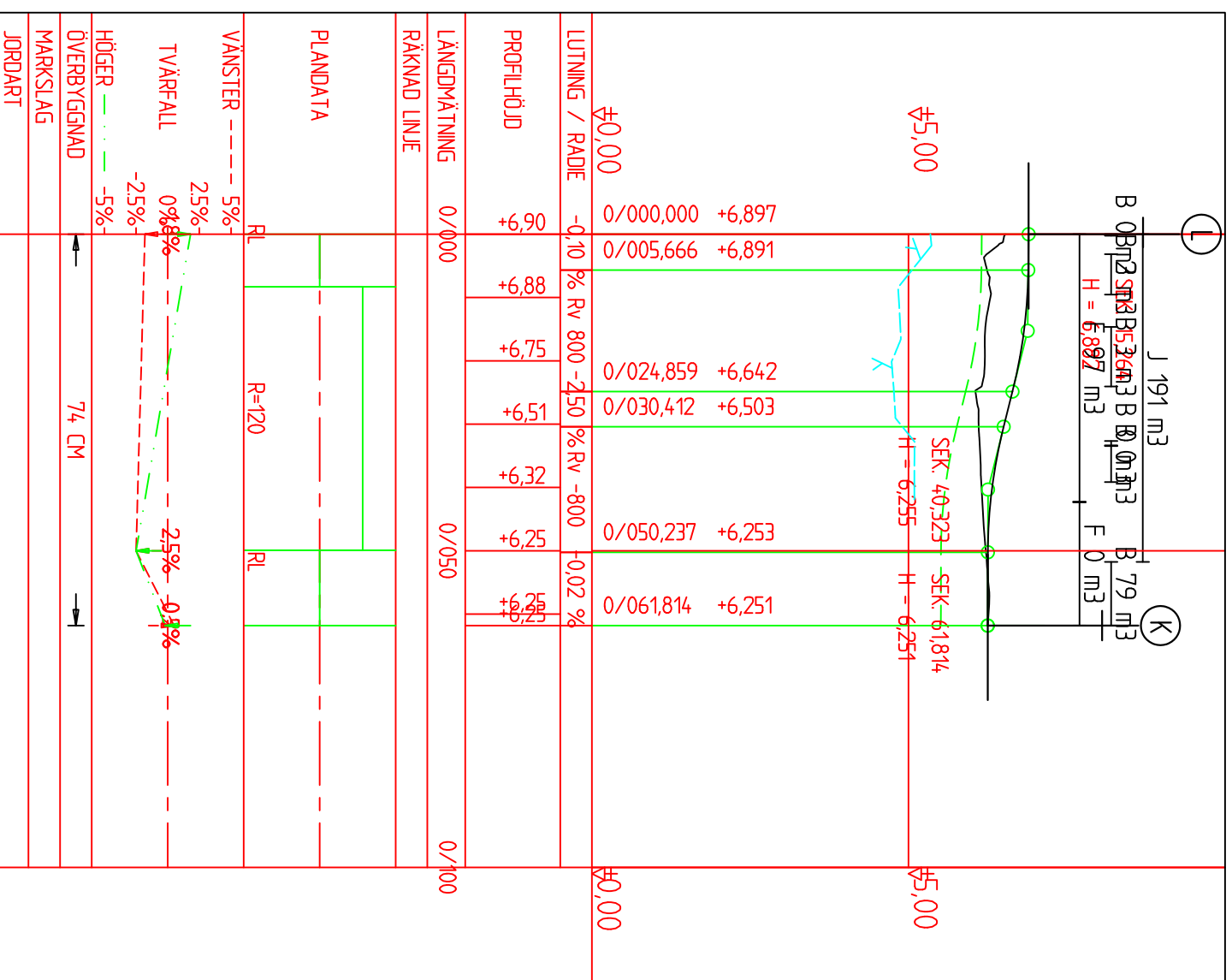
REV.	ANTAL	REVIDERINGEN AVSER	SIGNATUR	DATUM
ARBETE		RITNINGENSINNEHÅLL OCH SKALA		
Förslag till vägplan för om- och nybyggnad av landsväg nr 710, sträckan Kyrkvägens v.s. – Hummersö v.s. i Föglö		LÄNGDPROFIL SEKTIONER 2000– 3000 1:2000/1:200		
 Ålands landskapsregering PB 1060, AX-22111 MARIEHAMN Tel: 018-25000 Fax: 018-23790 www.regeringen.ax/trafik		RITAT LEIF HÄGGLUND	GRANSKAT BJÖRN EKBLOM	
DIARIENUMMER/ ARBETSNUMMER		ÅLR 2017/4274	GODKÄNT BJÖRN EKBLOM	
DATUM		12.12.2019	RITNINGNUMMER V710-20-8	

# BYVIK – HUMMERSÖ, ML



REV.	ANTAL	REVIDERINGEN AVSER	SIGNATUR	DATUM
ARBETE			RITNINGSSINNEHÅLL OCH SKALA	
Förslag till vägplan för om- och nybyggnad av landsväg nr 710, sträckan Kyrkvägens v.s. – Hummersö v.s. i Föglö			LÄNGDPROFIL SEKTIONER 3000– 3917 1:2000/1:200	
			RITAT	GRANSKAT
			LEIF HÄGGLUND	BJÖRN EKBLOM
			PLANERAT	GODKÄNT
			LEIF HÄGGLUND	BJÖRN EKBLOM
DIARIENUMMER/ ARBETSNUMMER			RITNINGNUMMER	
ÅLR 2017/4274			V710-20-9	
DATUM				
12.12.2019				

# SEKTION 885 VANSSTER, ML

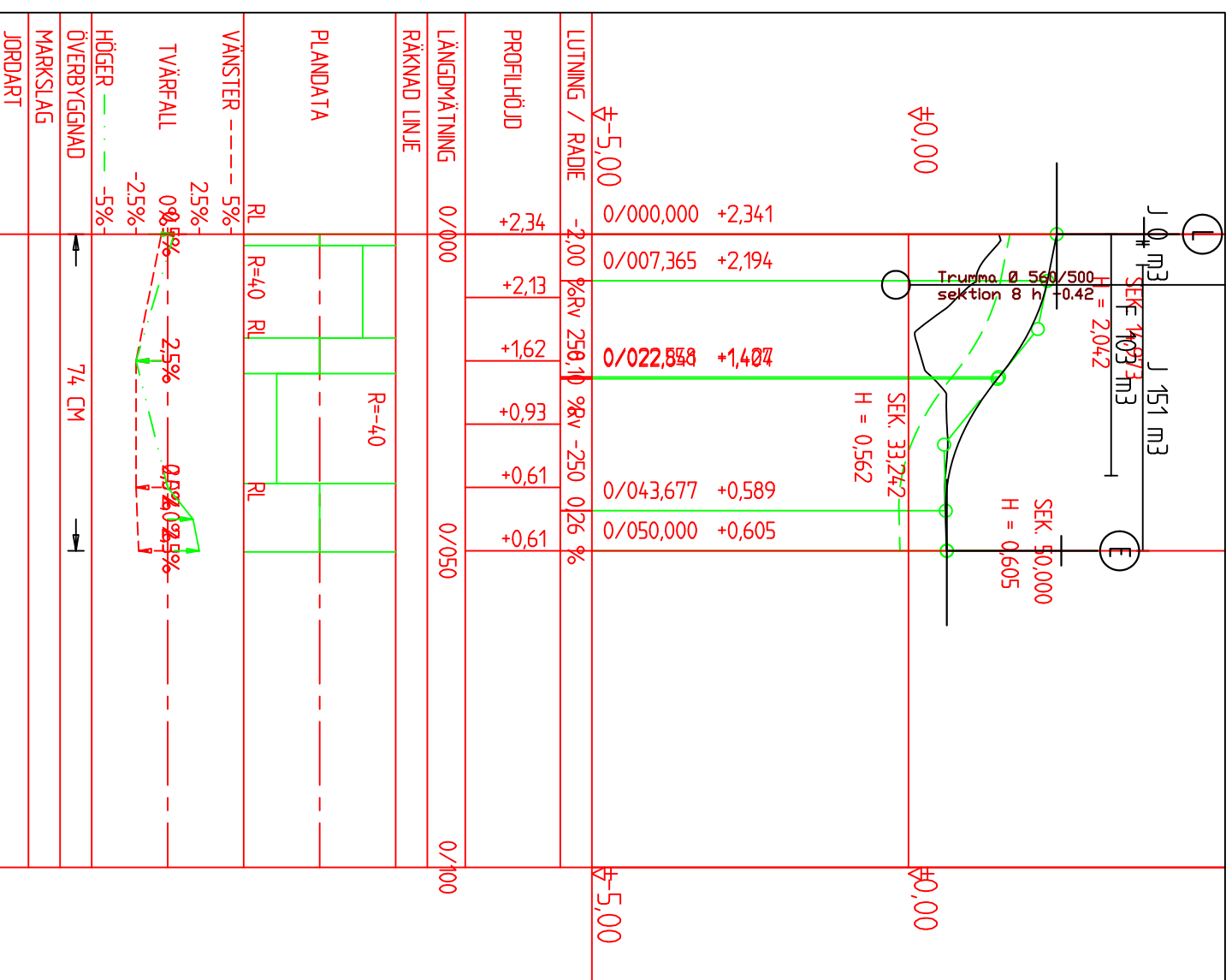


REV.	ANTAL	REVIDERINGEN AVSER	SIGNATUR	DATUM
ARBETE				
Förslag till vägplan för om- och nybyggnad av avslutningsväg vid sektion 885 till landsväg nr 710			RITNINGSNNEHÅLL OCH SKALA LÄNGDPROFIL SEKTIONER 0 – 62 1:1000/1:100	
			RITAT	GRANSKAT
			LEIF HÄGGGLUND	BJÖRN EKBLÖM
			PLANERAT	GOODKÄNT
			LEIF HÄGGGLUND	BJÖRN EKBLÖM
DIARIENUMMER/ ARBETSNUMMER	ALR 2017/4274		RITNINGSNUMMER	
DATUM	12.12.2019		V710-20-10	

Alands  
 landskapsregering

PB 1060, AX-22111 MARIEHAMN  
 Tel: 018-25000 Fax: 018-23790 www.regeringen.ax/trafik

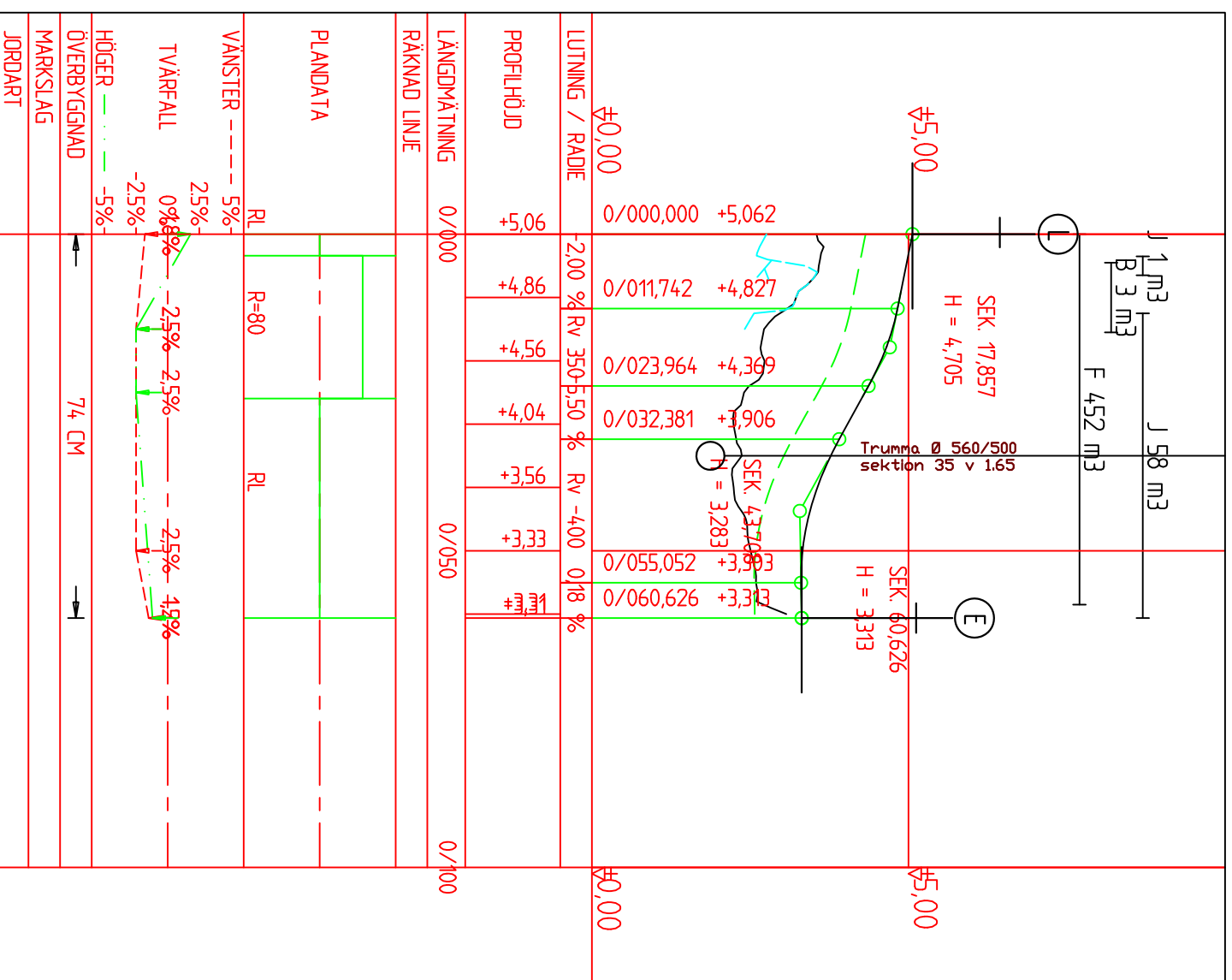
# SEKTION 1535 VANSSTER, ML



REV.	ANTAL	REVIDERINGEN AVSER	SIGNATUR	DATUM
ARBETE				
Förslag till vägplan för om- och nybyggnad av avslutningsväg vid sektion 1535 till landsväg nr 710			RITNINGSNÖHÄLL OCH SKALA LÄNGDPROFIL SEKTIONER 0-50 1:1000/1:100	
			GRANSKAT BJÖRN EKBLÖM	
			PLANERAT LEIF HÄGGELUND	
PB 1060, AX-22111 MARIEMANN Tel: 018-25000 Fax: 018-23790 www.regeringen.ax/trafik			GODKÄNT BJÖRN EKBLÖM	
DIARIENUMMER/ ARBETSNUMMER	ALR 2017/4274		RITNINGSNÖHÄLL	
DATUM	12.12.2019		V710-20-11	



# SEKTION 1810 HOGGER, ML

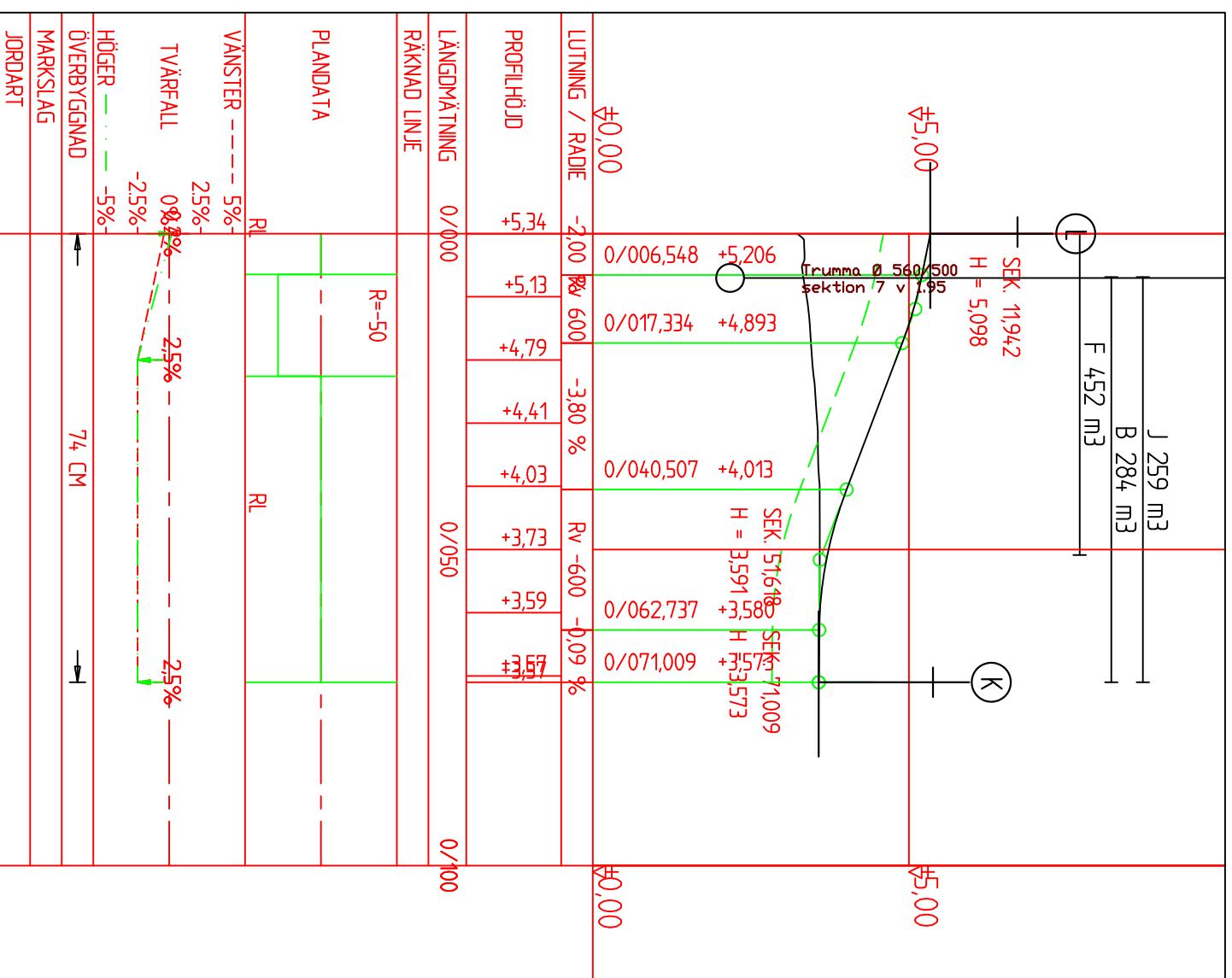


REV.	ANTAL	REVIDERINGEN AVSER	SIGNATUR	DATUM
ARBETE				
Förslag till vägplan för om- och nybyggnad av avslutningsväg vid sektion 1810 till landsväg nr 710			RITNINGSNÖHÄLL OCH SKALA LÄNGDPROFIL SEKTIONER 0-60 1:1000/1:100	
			RITAT LEIF HÄGGGLUND	
			GRANSKAT BJÖRN EKBLÖM	
			PLANERAT LEIF HÄGGGLUND	
			GODKÄNT BJÖRN EKBLÖM	
DIARIENUMMER/ ARBETSNUMMER	ALR 2017/4274		RITNINGSNUMMER	
DATUM	12.12.2019		V710-20-12	

Sveriges Riksdag

PB 1060, AX-22111 MARIEMANN  
 Tel: 018-25000 Fax: 018-23790 www.regeringen.ax/trafik

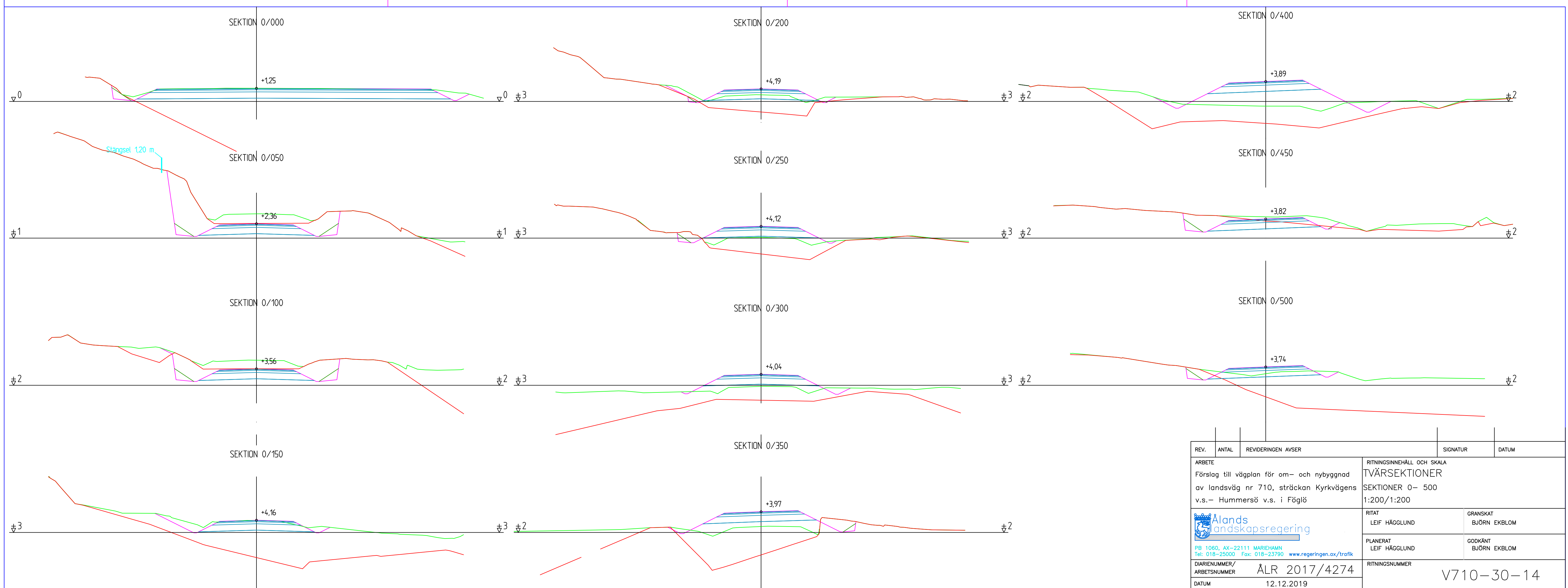
# SEKTION 2811 VANSSTER, ML



REV.	ANTAL	REVIDERINGEN AVSER	SIGNATUR	DATUM
ARBETE				
Förslag till vägplan för om- och nybyggnad av avslutningsväg vid sektion 2811 till landsväg nr 710			RITNINGSNÄMND OCH SKALA LÄNGDPROFIL SEKTIONER 0-71 1:1000/1:100	
ARBETSNUMMER/			PLANERAT	GRANSKAT
ALR 2017/4274			LEIF HÄGGLUND	BUÖRN EKBLÖM
ARBETSNUMMER			LEIF HÄGGLUND	BUÖRN EKBLÖM
RITNINGSNUMMER			V710-20-13	
DATUM			12.12.2019	

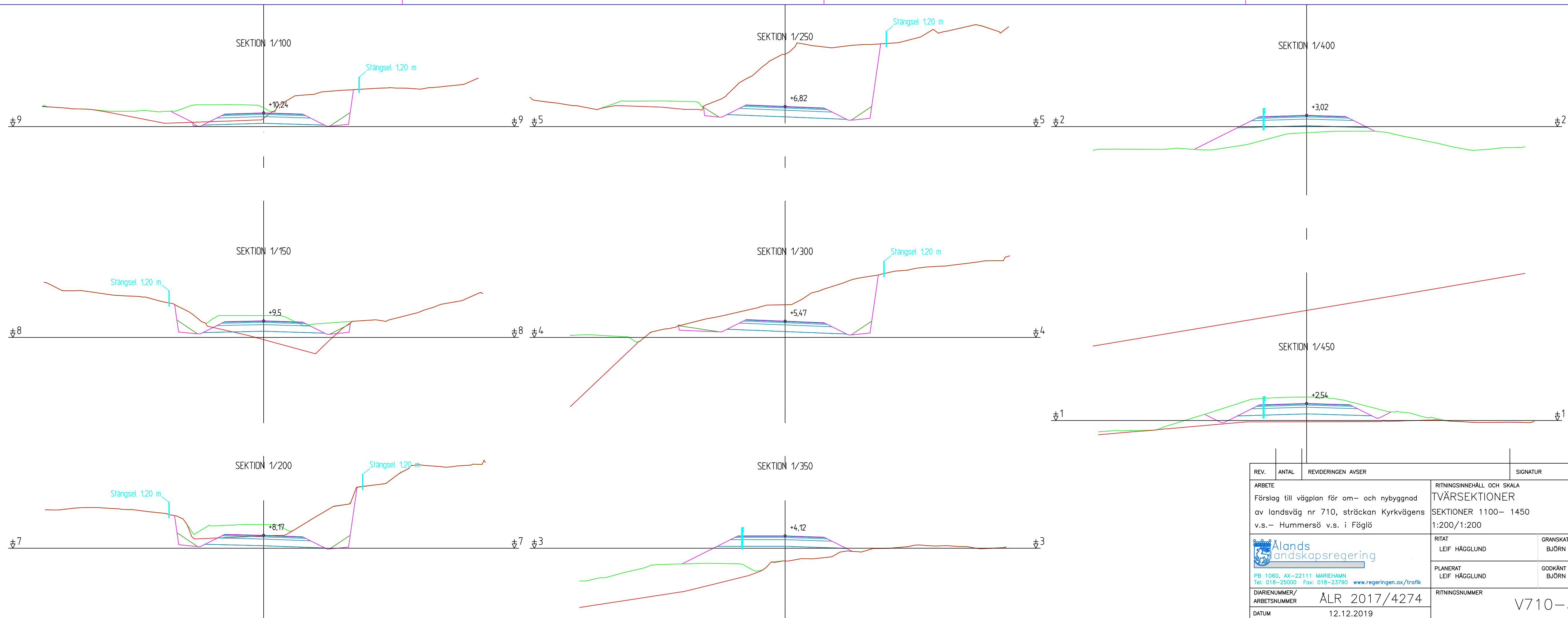


PB 1060, AX-22111 MARIEMANN  
Tel: 018-25000 Fax: 018-23790 www.regeringen.ax/trafik

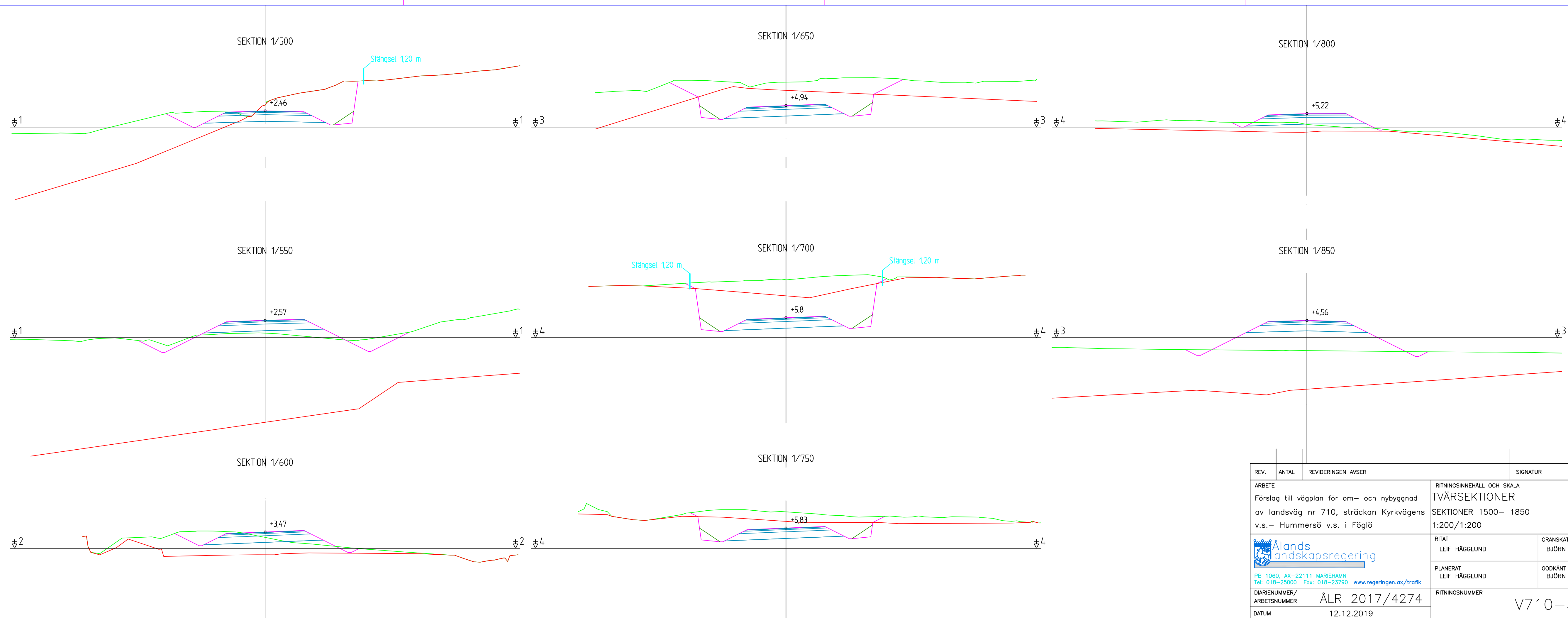


REV.	ANTAL	REVIDERINGEN AVSER	SIGNATUR	DATUM
ARBETE Förslag till vägplan för om- och nybyggnad av landsväg nr 710, sträckan Kyrkvägens v.s.- Hummersö v.s. i Föglö			RITNINGSNINNEHÅLL OCH SKALA TVÄRSEKTIONER SEKTIONER 0- 500 1:200/1:200	
 PB 1060, AX-22111 MARIEHAMN Tel: 018-25000 Fax: 018-23790 www.regeringen.ax/trafik			RITAT LEIF HÄGGLUND	GRANSKAT BJÖRN EKBLOM
			PLANERAT LEIF HÄGGLUND	GODKÄNT BJÖRN EKBLOM
DIARIENUMMER/ ARBETSNUMMER		ÅLR 2017/4274	RITNINGSNUMMER V710-30-14	
DATUM		12.12.2019		

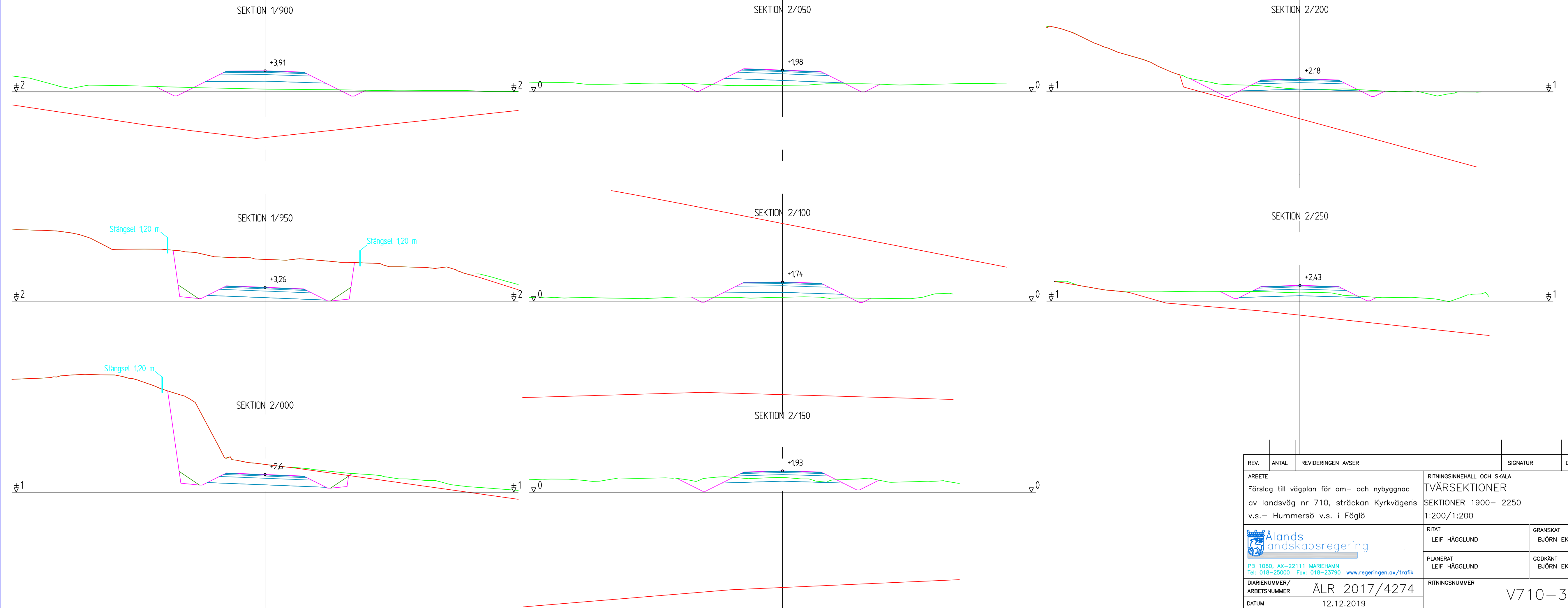




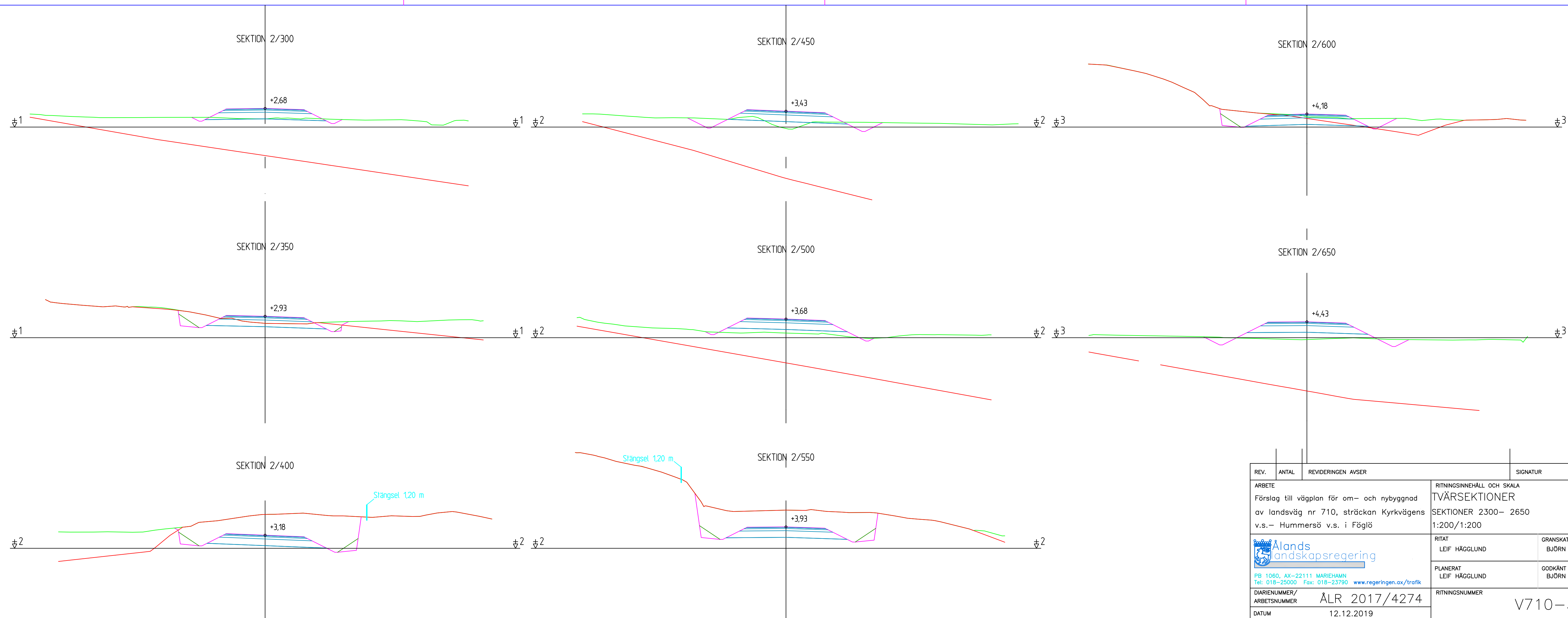
REV.	ANTAL	REVIDERINGEN AVSER	SIGNATUR	DATUM
ARBETE Förslag till vägplan för om- och nybyggnad av landsväg nr 710, sträckan Kyrkvägens v.s.- Hummersö v.s. i Föglö			RITNINGSNÄRHÅLL OCH SKALA TVÄRSEKTIONER SEKTIONER 1100- 1450 1:200/1:200	
 PB 1060, AX-22111 MARIEHAMN Tel: 018-25000 Fax: 018-23790 www.regeringen.ax/trafik			RITAT LEIF HÄGGLUND	GRANSKAT BJÖRN EKBLOM
			PLANERAT LEIF HÄGGLUND	GODKÄNT BJÖRN EKBLOM
DIARIENUMMER/ ARBETSNUMMER		ÅLR 2017/4274	RITNINGSNUMMER V710-30-16	
DATUM		12.12.2019		




REV.	ANTAL	REVIDERINGEN AVSER	SIGNATUR	DATUM
ARBETE			RITNINGSNÄMNING OCH SKALA	
Förslag till vägplan för om- och nybyggnad av landsväg nr 710, sträckan Kyrkvägens v.s.– Hummersö v.s. i Föglö			TVÄRSEKTIONER	
			SEKTIONER 1500– 1850	
			1:200/1:200	
 PB 1060, AX-22111 MARIEHAMN Tel: 018-25000 Fax: 018-23790 www.regeringen.ax/trafik			RITAT	GRANSKAT
			LEIF HÄGGLUND	BJÖRN EKBLOM
			PLANERAT	GODKÄNT
			LEIF HÄGGLUND	BJÖRN EKBLOM
DIARIENUMMER/ ARBETSNUMMER	ÅLR 2017/4274		RITNINGSNUMMER	
DATUM	12.12.2019		V710-30-17	

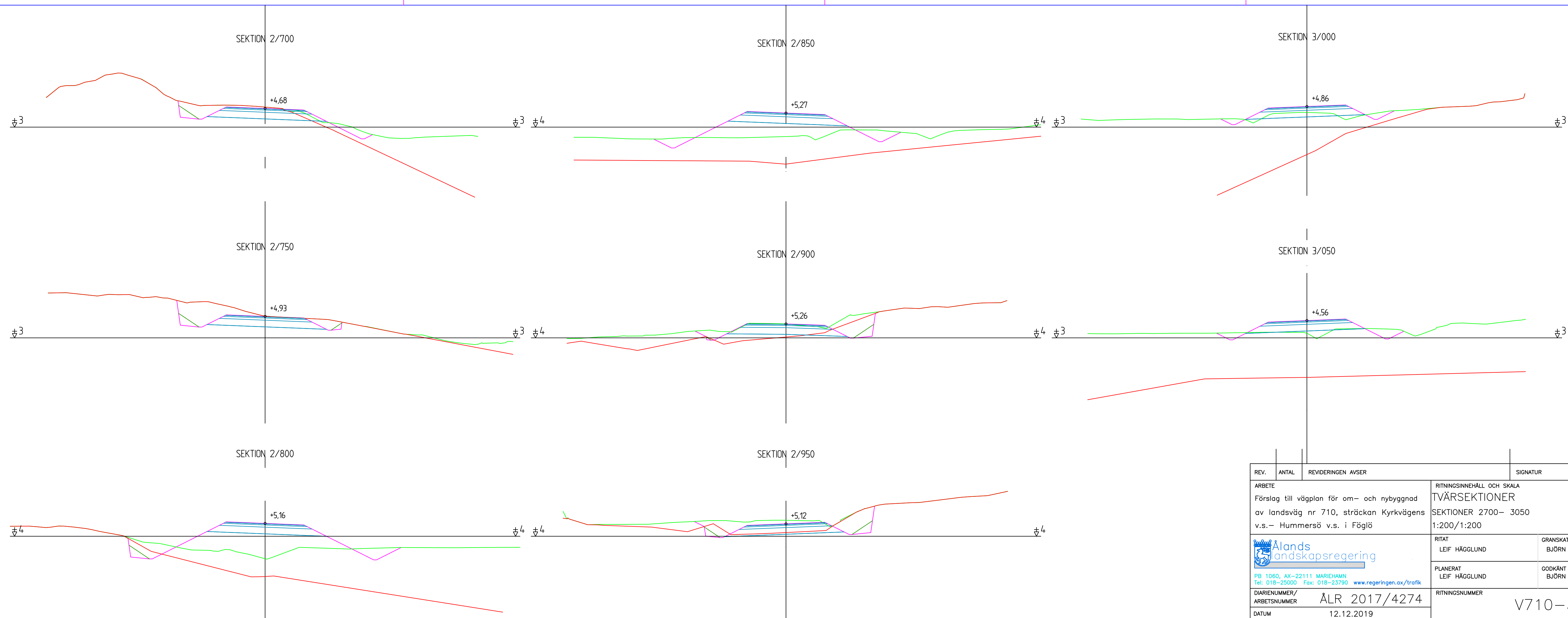



REV.	ANTAL	REVIDERINGEN AVSER	SIGNATUR	DATUM
ARBETE			RITNINGSNÄMNING OCH SKALA	
Förslag till vägplan för om- och nybyggnad av landsväg nr 710, sträckan Kyrkvägens v.s.- Hummersö v.s. i Föglö			TVÄRSEKTIONER	
			SEKTIONER 1900- 2250	
			1:200/1:200	
 PB 1060, AX-22111 MARIEHAMN Tel: 018-25000 Fax: 018-23790 www.regeringen.ax/trafik			RITAT	GRANSKAT
			LEIF HÄGGLUND	BJÖRN EKBLOM
			PLANERAT	GODKÄNT
			LEIF HÄGGLUND	BJÖRN EKBLOM
DIARIENUMMER/ ARBETSNUMMER	ÅLR 2017/4274		RITNINGSNUMMER	
DATUM	12.12.2019		V710-30-18	

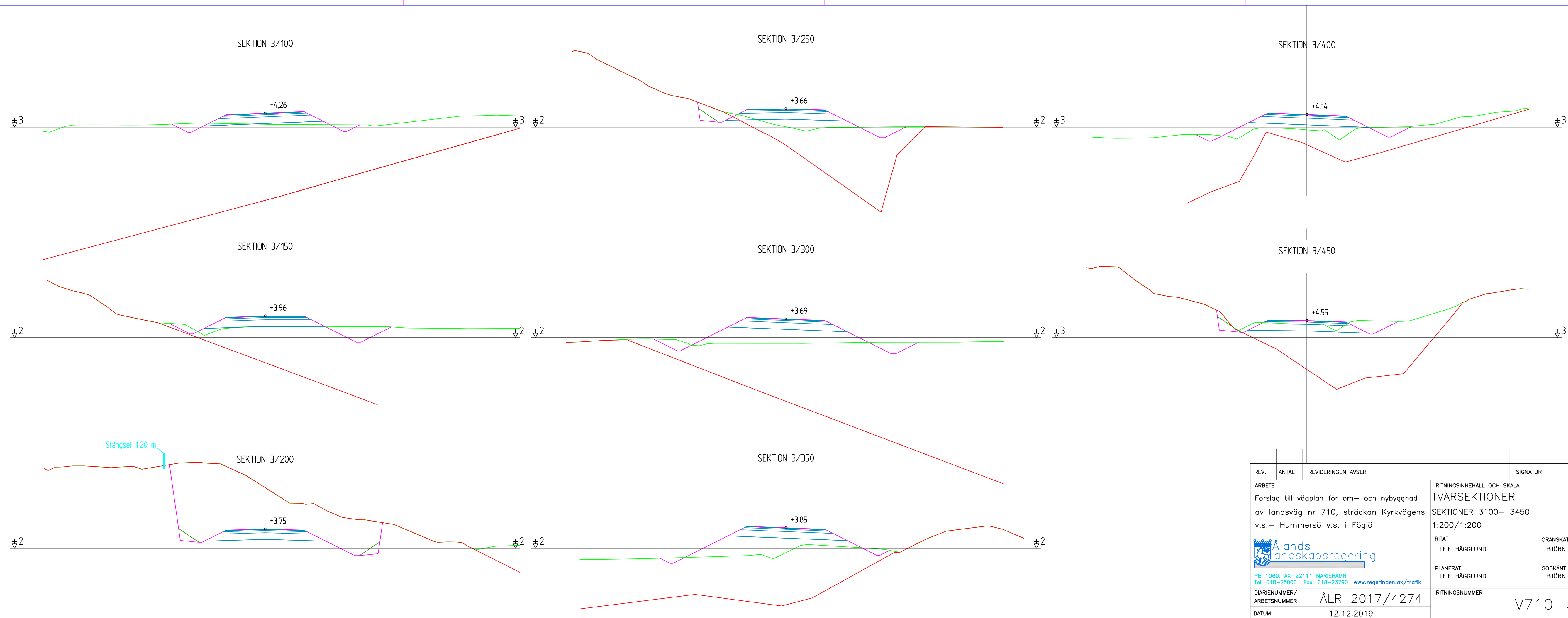


REV.	ANTAL	REVIDERINGEN AVSER	SIGNATUR	DATUM
ARBETE			RITNINGSNÄMNING OCH SKALA	
Förslag till vägplan för om- och nybyggnad av landsväg nr 710, sträckan Kyrkvägens v.s. - Hummersö v.s. i Föglö			TVÄRSEKTIONER	
			SEKTIONER 2300- 2650	
			1:200/1:200	
 PB 1060, AX-22111 MARIEHAMN Tel: 018-25000 Fax: 018-23790 www.regeringen.ax/trafik			RITAT	GRANSKAT
			LEIF HÄGGLUND	BJÖRN EKBLOM
			PLANERAT	GODKÄNT
			LEIF HÄGGLUND	BJÖRN EKBLOM
DIARIENUMMER/ARBETSNUMMER			RITNINGSNUMMER	
ÅLR 2017/4274			V710-30-19	
DATUM				
12.12.2019				

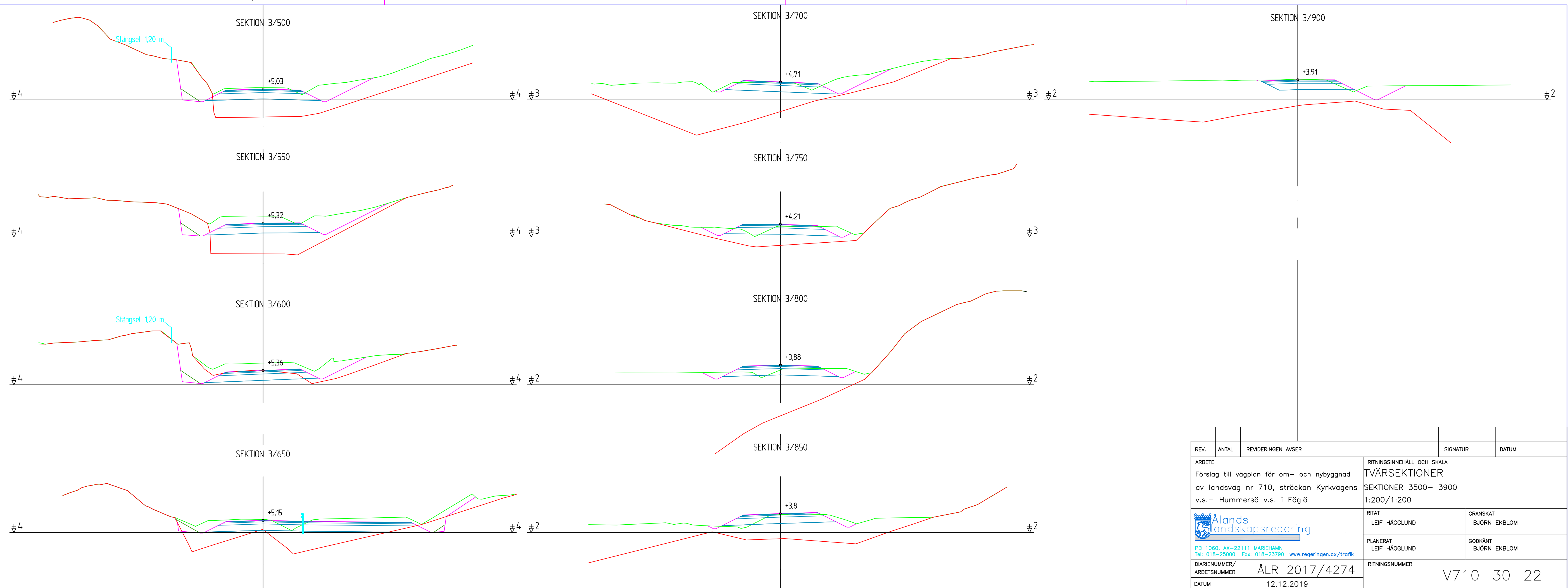





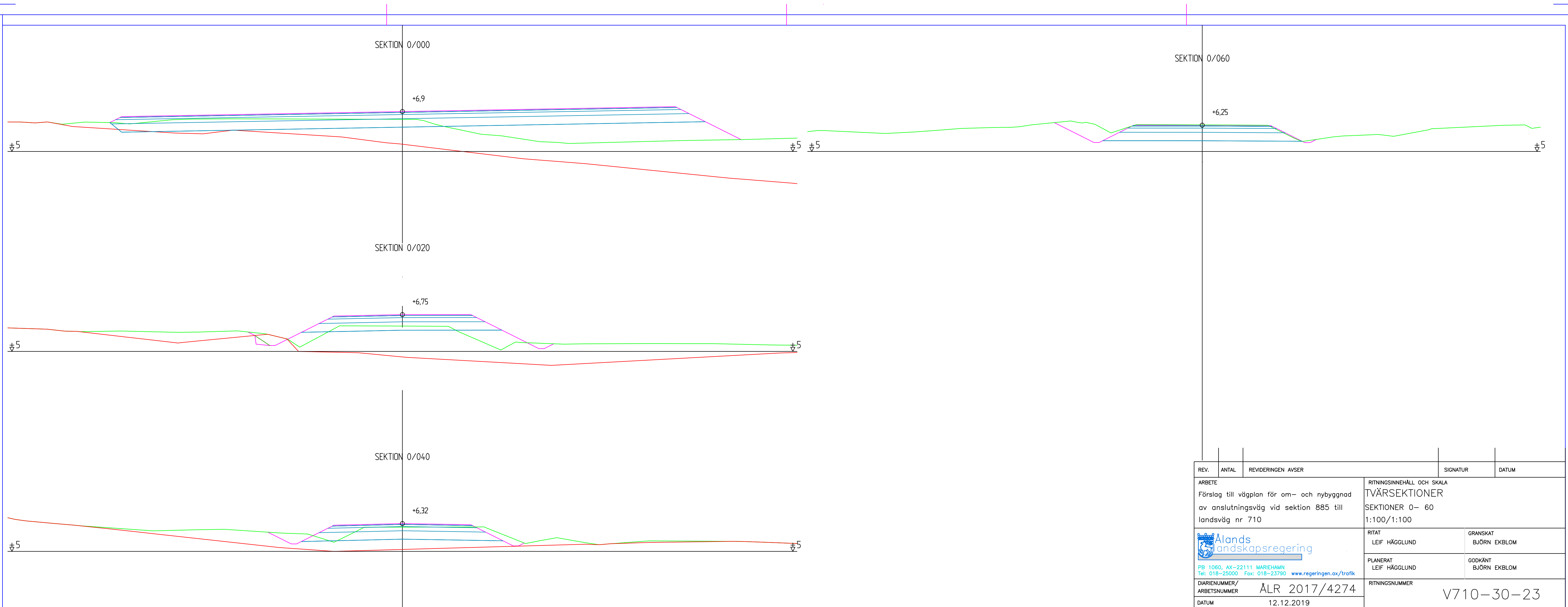
REV.	ANTAL	REVIDERINGEN AVSER	SIGNATUR	DATUM
ARBETE			RITNINGSNÄMNING OCH SKALA	
Förslag till vägplan för om- och nybyggnad av landsväg nr 710, sträckan Kyrkvägens v.s.- Hummersö v.s. i Föglö			TVÄRSEKTIONER	
			SEKTIONER 2700- 3050	
			1:200/1:200	
 PB 1060, AX-22111 MARIEHAMN Tel: 018-25000 Fax: 018-23790 www.regeringen.ax/trafik			RITAT	GRANSKAT
			LEIF HÄGGLUND	BJÖRN EKBLOM
			PLANERAT	GODKÄNT
			LEIF HÄGGLUND	BJÖRN EKBLOM
DIARIENUMMER/ ARBETSNUMMER	ÅLR 2017/4274		RITNINGSNUMMER	
DATUM	12.12.2019		V710-30-20	



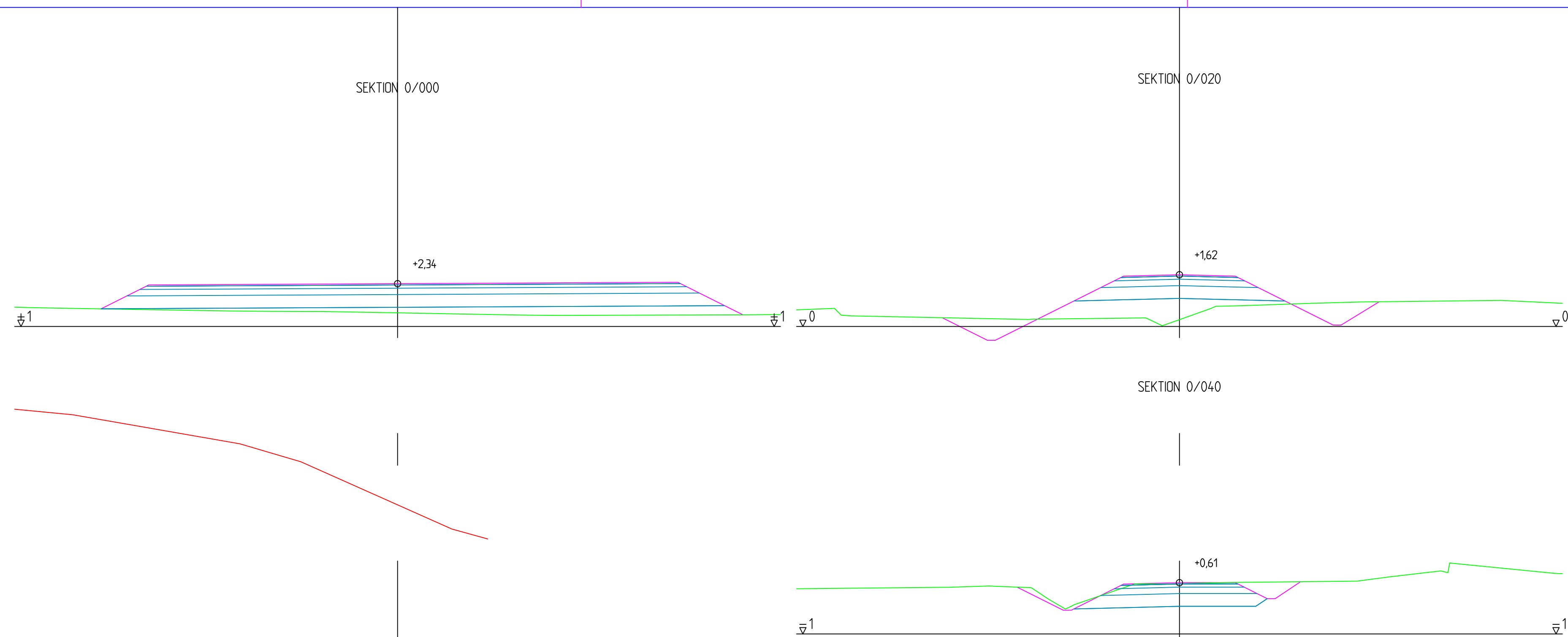
REV.	ANTAL	REVIDERINGEN AVSER	SIGNATUR	DATUM
ARBETE			RITNINGSNÄMNING OCH SKALA	
Förslag till vägplan för om- och nybyggnad av landsväg nr 710, sträckan Kyrkvägens v.s.- Hummersö v.s. i Föglö			TVÄRSEKTIONER	
			SEKTIONER 3100- 3450	
			1:200/1:200	
 PB 1060, AX-22111 MARIEHAMN Tel: 018-25000 Fax: 018-23790 www.regeringen.ax/trafik			RITAT	GRANSKAT
			LEIF HÄGGLUND	BJÖRN EKBLOM
			PLANERAT	GODKÄNT
			LEIF HÄGGLUND	BJÖRN EKBLOM
DIARIENUMMER/ ARBETSNUMMER			RITNINGSNUMMER	
ÅLR 2017/4274			V710-30-21	
DATUM				
12.12.2019				




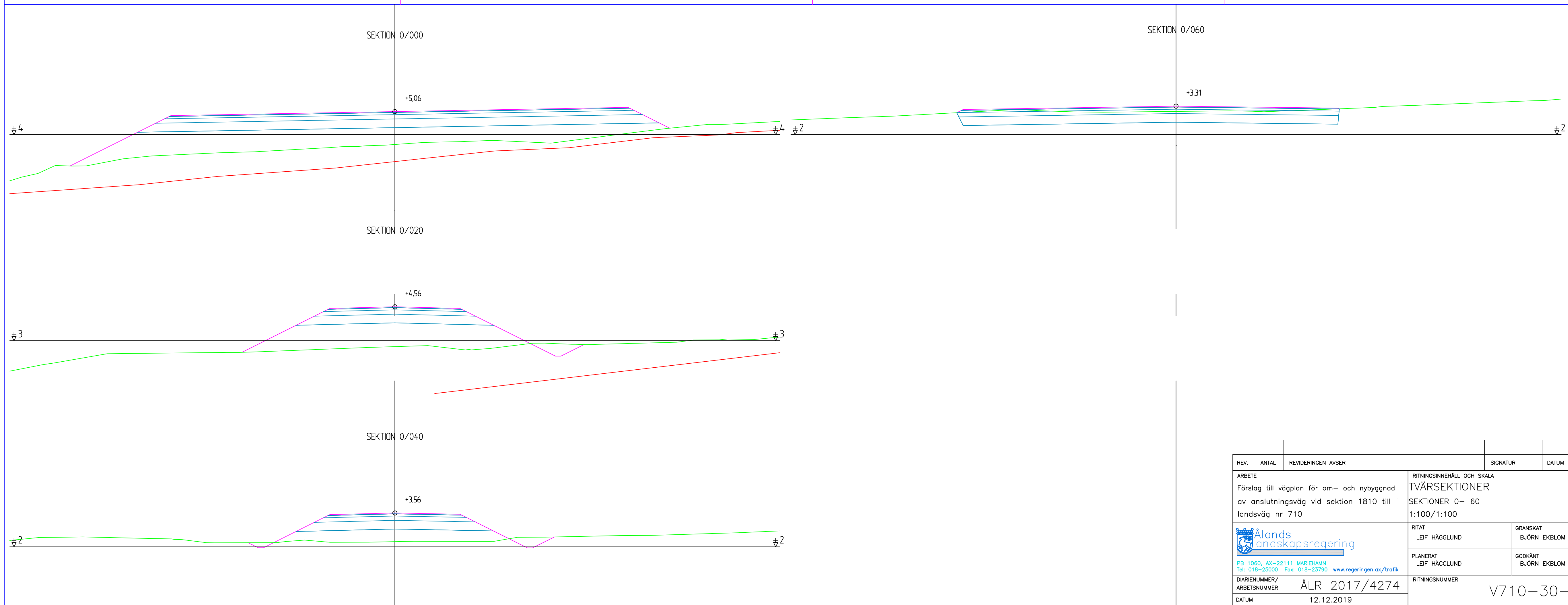
REV.	ANTAL	REVIDERINGEN AVSER	SIGNATUR	DATUM
ARBETE			RITNINGSNÄMNING OCH SKALA	
Förslag till vägplan för om- och nybyggnad av landsväg nr 710, sträckan Kyrkvägens v.s.- Hummersö v.s. i Föglö			TVÄRSEKTIONER	
			SEKTIONER 3500- 3900	
			1:200/1:200	
 PB 1060, AX-22111 MARIEHAMN Tel: 018-25000 Fax: 018-23790 www.regeringen.ax/trafik			RITAT	GRANSKAT
			LEIF HÄGGLUND	BJÖRN EKBLOM
			PLANERAT	GODKÄNT
			LEIF HÄGGLUND	BJÖRN EKBLOM
DIARIENUMMER/ ARBETSNUMMER	ÅLR 2017/4274		RITNINGSNUMMER	
DATUM	12.12.2019		V710-30-22	




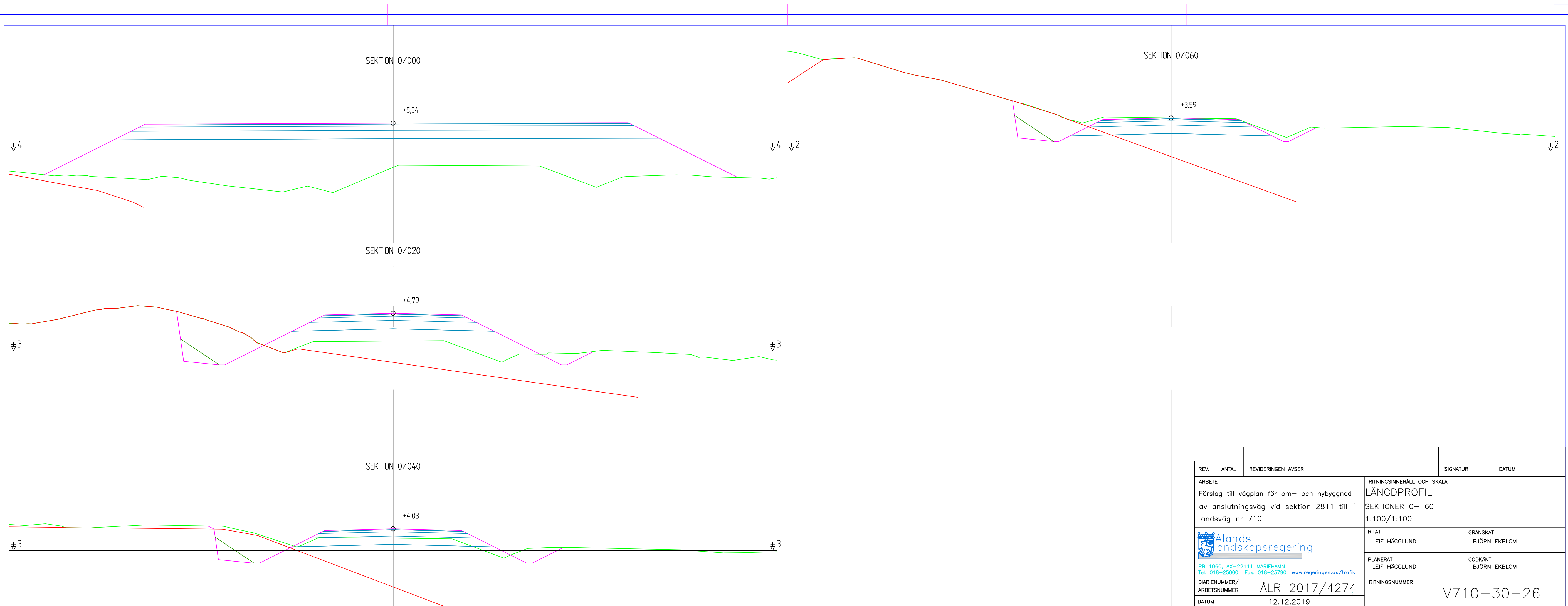
REV.	ANTAL	REVIDERINGEN AVSER	SIGNATUR	DATUM
ARBETE		RITNINGSNINNEHÅLL OCH SKALA		
Förslag till vägplan för om- och nybyggnad av anslutningsväg vid sektion 885 till landsväg nr 710		TVÄRSEKTIONER		
		SEKTIONER 0- 60		
		1:100/1:100		
 PB 1060, AX-22111 MARIEHAMN Tel: 018-25000 Fax: 018-23790 www.regeringen.ax/trafik		RITAT LEIF HÄGGLUND	GRANSKAT BJÖRN EKBLÖM	
		PLANERAT LEIF HÄGGLUND	GODKÄNT BJÖRN EKBLÖM	
DIARIENUMMER/ ARBETSNUMMER	ÅLR 2017/4274		RITNINGSNUMMER	
DATUM	12.12.2019		V710-30-23	



REV.	ANTAL	REVIDERINGEN AVSER	SIGNATUR	DATUM
ARBETE		RITNINGSSINNEHÅLL OCH SKALA		
Förslag till vägplan för om- och nybyggnad av anslutningsväg vid sektion 1535 till landsväg nr 710		TVÄRSEKTIONER		
		SEKTIONER 0- 40		
		1:100/1:100		
 PB 1060, AX-22111 MARIEHAMN Tel: 018-25000 Fax: 018-23790 www.regeringen.ax/trafik		RITAT LEIF HÄGGLUND	GRANSKAT BJÖRN EKBLÖM	
DIARIENUMMER/ ARBETSNUMMER		PLANERAT LEIF HÄGGLUND	GODKÄNT BJÖRN EKBLÖM	
ÅLR 2017/4274		RITNINGNUMMER		
DATUM		12.12.2019		V710-30-24



REV.	ANTAL	REVIDERINGEN AVSER	SIGNATUR	DATUM
ARBETE		RITNINGSNÄMND OCH SKALA		
Förslag till vägplan för om- och nybyggnad av anslutningsväg vid sektion 1810 till landsväg nr 710		TVÄRSEKTIONER		
		SEKTIONER 0- 60		
		1:100/1:100		
 PB 1060, AX-22111 MARIEHAMN Tel: 018-25000 Fax: 018-23790 www.regeringen.ax/trafik		RITAT	GRANSKAT	
		LEIF HÄGGLUND	BJÖRN EKBLÖM	
DIARIENUMMER/ ARBETSNUMMER		PLANERAT	GODKÄNT	
		LEIF HÄGGLUND	BJÖRN EKBLÖM	
DATUM		RITNINGSNUMMER		
12.12.2019		V710-30-25		
		ÅLR 2017/4274		



REV.	ANTAL	REVIDERINGEN AVSER	SIGNATUR	DATUM
ARBETE		RITNINGSSINNEHÅLL OCH SKALA		
Förslag till vägplan för om- och nybyggnad av anslutningsväg vid sektion 2811 till landsväg nr 710		LÄNGDPROFIL		
		SEKTIONER 0- 60		
		1:100/1:100		
 PB 1060, AX-22111 MARIEHAMN Tel: 018-25000 Fax: 018-23790 www.regeringen.ax/trafik		RITAT LEIF HÄGGLUND	GRANSKAT BJÖRN EKBLÖM	
		PLANERAT LEIF HÄGGLUND	GODKÄNT BJÖRN EKBLÖM	
DIARIENUMMER/ ARBETSNUMMER	ÅLR 2017/4274		RITNINGNUMMER	
DATUM	12.12.2019		V710-30-26	

