

Protokoll fört vid enskild föredragning

Infrastrukturavdelningen
Vägnätsbyrån, I3

Beslutande
Minister
Christian Wikström

Föredragande
Projektchef
Ian Bergström

Justerat

Nr 14

Avrop (8875-11) av konsultuppdrag: Projektering av farledsplan med farledsklass LV3, leddjupgång 4,1 m, farled 2845 Kökar-Husö

ÅLR 2021/1808

ÅLR 2019/8875

111 I1/utdrag

Beslut

Beslöts att avropa konsulttjänster enligt avrop i **bilaga I321E09** av ramavtalskonsult Civil Tech Oy Ab på ramavtal med dnr: ÅLR2019/8875. Budgeten för konsultuppdraget beräknas bli ca 31 000 €. Kostnaderna belastar anslag 76030.

Motivering

Ramavtal har tecknats med tre (3) stycken konsulter av vilka Civiltech Oy Ab är den förmånligaste. I enlighet med ramavtalen erbjuds sjömättnings och farledsplaneringsprojekten i första hand till den förmånligaste ramavtalsparten.

Bakgrund

Farled 2845 Kökar-Husö uppdaterades i EU-projekt ADAPT från farledsklass VL6, båtrutt till VL5 båtled. När skärgårdstrafikens framtida upplägg har analyserats har behovet att trafikera farleden identifierats för att minska körtider och klimatpåverkan.

AVROP 8875-11: Farled 2845 Kökar-Husö: Projektering av farledsplan med farledsklass LV3, leddjupgång 4,1 m, typfartyg m/s Viggen.

2021.03.16

Ansluter till avtal dnr: ÅLR 2019/8875 Ramavtal Sjömåtnings- och planeringstjänster 2019-2023

1.1 Beställare:

Ålands Landskapsregering
Infrastrukturavdelningen
Box 1060
AX-22111 MARIEHAMN
FO-nr: 0145076-7

Beställarens kontaktperson för avropet: Ian Bergström, +358 457-3450844,
ian.bergstrom@regeringen.ax

1.2 Konsult:

Sjömåtningskonsult: Oy Civiltech AB

1.3 Sidokonsulter:

Fältmätning, land:	ej klar
Teknikområde väg:	ej klar
Teknikområde geoteknik:	ej klar
Teknikområde bro och hamn:	ej klar
Projektledning:	ej klar

2 Uppdragsbeskrivning

2.1 Bakgrund

Farled 2845 Kökar-Husö uppdaterades i EU-projekt ADAPT från farledsklass VL6, båtrutt till VL5 båtled. När skärgårdstrafikens framtida upplägg har analyserats har behovet att trafikera farleden identifierats för att minska körtider och klimatpåverkan.

2.2 Syfte/projektmål

Projektet syftar till:

- Höja sjösäkerheten för trafiken på södra linjen och i farleden genom att anpassa farleden till reguljär skärgårdstrafik bedrivs
- Minska trafikens klimatpåverkan genom att förkorta körsträckor

- Effektivisera trafiken genom att minska körtider och väntetider på rutten vid trafik via Kyrkogårdsö och Husö.

Uppdraget syftar till att få fram nya farledplan och utredning av muddringsbehov för att uppdatera den aktuella farleden till farledsklass VL3 md M/S Viggen som dimensionerande fartyg.

2.3 Omfattning av avrop

Avropet omfattar följande arbeten inom mätningsområdet.

1. Upprättande av budget för uppdraget
2. Planering av sjömättningsarbeten inkl, inventering av redan utförd sjömätning.
3. Skaffa lov hos huvudförsvorstaben för sjömätningar nödvändiga för projektet.
4. Etablera och avetablera fartyg och mätutrustning i arbetsområdet, inställelseresor.
5. Utföra kompletterande djup- och sedimentkartering med multibeam-ekolod med fartyg anpassat för skärgården. Sedimentkartering gäller de områden där muddring kan behövas för att uppnå farledens leddjupgång.
6. Utföra ramningar vid behov.
7. Planera farleden utgående från sjömättningsdata och Traficoms regler för allmänna farleder som publiceras som officiella sjökortoch vald farledsklass.
8. Uppdragsledning under utförandet.
9. Resor för personal

2.3.1. Planeringsförutsättningar:

- Koordinatsystem enligt Traficoms standard för officiella sjökort
- Höjdsystem N2000
- Dimensionerade fartyg: m/s Viggen (bilaga)

M/S VIGGEN

PÄÄMITAT

SUURIN PITUUS	53.50 m
PERP. PITUUS	47.50 m
KANNEN HYÖTYPITUUS	49.20 m
SUURIN LEVEYS	12.45 m
MALLATTU LEVEYS	12.25 m
MALLATTU LAITAKORKEUS	5.45 m
KONSTRUKTIOSYVÄYS	4.00 m
DWT	300 T

HUVUDDATA

LÄNGD, ÖVERALLT
PP.
LAST DÄCK LÄNGD
BRÄDD, MAX
BRÄDD, MLD
HÖJD TILL HUVUDDÄCK, MLD
DJUPG, KVL
DÖDVIKT

KÖLINLASKU 01.10.1997
KÖLSTRÄCKNING
KEEL LAID

- Farledsklass VL3
- Leddjupgång 4,1 m

2.3.2 Geografisk omfattning;

Uppdraget omfattar farled 2845 Kökar-Husö.



Bild 1: Visar farled 2845 Kökar-Husö, via Kyrkogårdsö.

Bilderna nedan visar de alternativa sträckningar och utökade sjömättningsområden som också omfattas av budgeten.

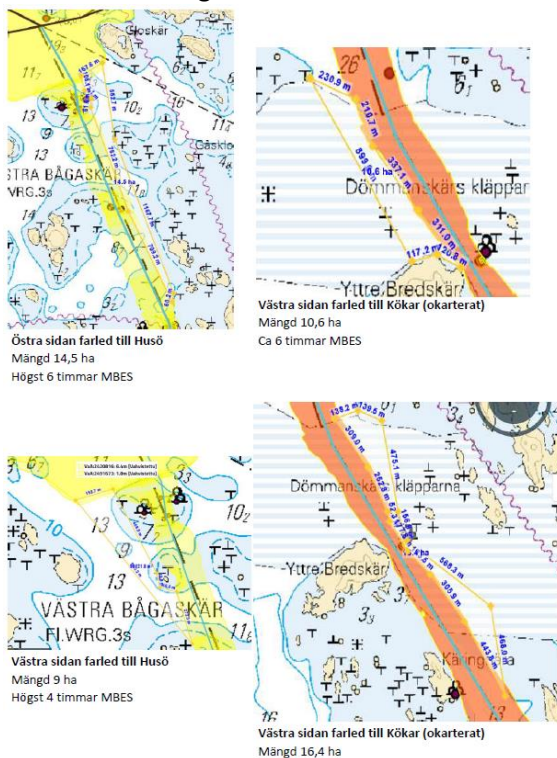


Bild 2: Alternativa farledssträckningar och kompletterande områden för sjömätning.

2.4 Underlag:

Som underlag för upprättande av budget och tidplan bifogas följande dokument

CT430_2845-900.pdf

CT430_2845-910.pdf

CT430_2845-911.pdf

VIGGEN_GA_2014.pdf

Befintlig digital sjömättningsdata från projekt ADAPT.

3 Ekonomi

3.1 Budget för avropet

Konsulten har lämnat budget för uppdraget, se bilaga 1.

Budgetpris för uppdraget: **30 620,00€**

4 Tider

4.1 Leveranstid

Enligt tidplan överenskommen i avropet, slutleverans senast 2021.11.30

4.2 Tidplan

Sjömättningsarbetet planeras in under sjömätningssäsongen 2021.

5 Dokumentation

Enligt ram-avtal.

Underlag för muddringsplaner samt farledsplaner godkända av Traficom för publicering.

6 KMA

6.1 Kvalité

Kvalitetsplan ska efter avrop och innan startmöte överlämnas till beställaren.

6.2 Miljö

<Ange om speciella miljökrav förekommer i avropet>

6.3 Arbetarskydd/arbetsmiljö

<Ange vilka arbetarskyddskrav som ska beaktas i avropet>

Bilaga:

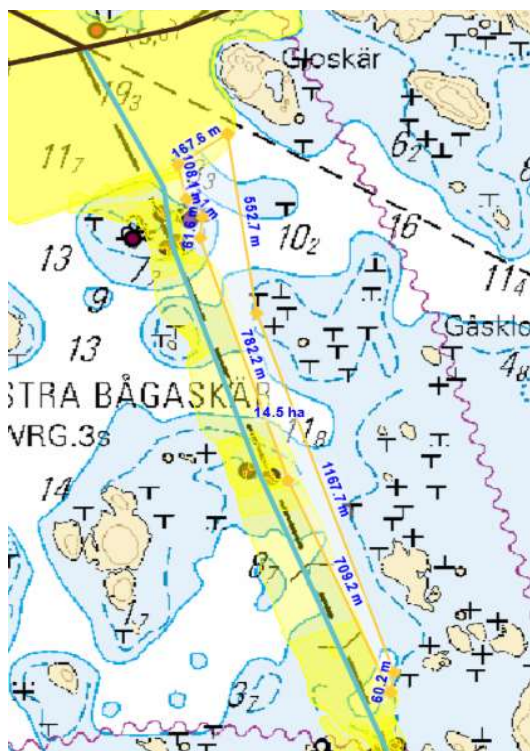
Nr 1: 8875_11 Kökar_Husö_budgetpris.pdf

Mariehamn den 2021.03.16

Ian Bergström
Projektchef, Ålands Landskapsregering

Budgetprisblankett

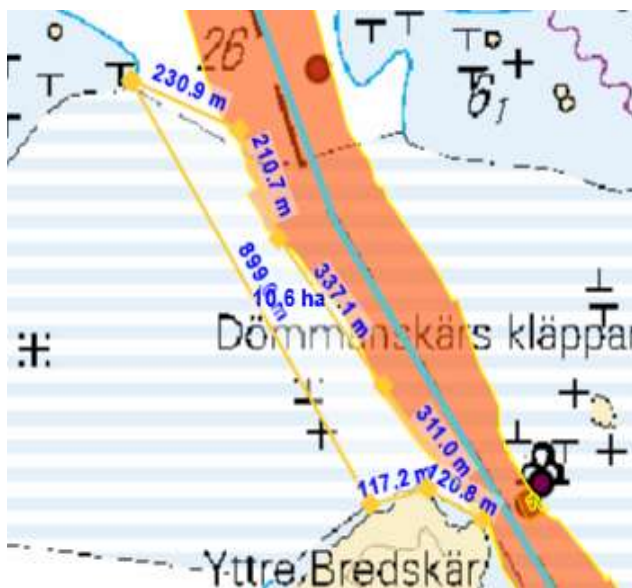
Ramavtalskonsult:	Kontaktperson:	rev.	Budgetpris nr:	Datum:		
Civil Tech Oy Ab	Frank Eriksson/ Marko Reilimo		8875-11	24.2.2021		
Beskrivning	Kökar-Husö: Fördjupa farled till 4,1 m för skärgårdstraffik -planering/ planering av sjömätningar -sjömätningar och behandlingar -Mudringsplanering, dumpning (kosnader/ undvika muddringar) -Mer MBES för alternativa linjor och mer information för säkerhet skull					
Farlednr:	Farledsnamn	Yta som skall sjömätas (multibeam)	Yta som skall farledsplaneras	Farledsjud	Farleds-klass	Anmärkningar
2845	Kökar-Husö	-		3,6 m -> 4,1 m	VL5 -> VL3	
Resurs		Enhetspris		Mängd	Kostnad	
		[€/enhet]	[enhet]		[enhet]	[€]
Planering (farled-/mättningsplan)						
Uppdragansvarig konsult		70 €	€/tim	24	tim	1 680,00 €
Ansvarig sjömätningkonsult		70 €	€/tim	16	tim	1 120,00 €
Sjömätningkonsult		70 €	€/tim	0	tim	- €
Ansvarig projektör		70 €	€/tim	0	tim	- €
Projektör		70 €	€/tim	60	tim	4 200,00 €
Sjömättningsarbete						
Djupkartering med multibeam-ekolod		380 €	€/tim	24	tim	9 120,00 €
Ramning		260 €	€/tim	20	tim	5 200,00 €
Sedimentkartering (SBP)		380 €	€/tim	0	tim	- €
Inställelseresa		1 500 €	€/st	2	st	3 000,00 €
Behandling och rapportering av sjömätningar						
Ansvarig sjömätningkonsult		70 €	€/tim	4	tim	280,00 €
Sjömätningkonsult		70 €	€/tim	40	tim	2 800,00 €
Projektör		70 €	€/tim	20	tim	1 400,00 €
Mudringsplaneringsarbete inc dumpning						
Uppdragansvarig konsult		70 €	€/tim	2	tim	140,00 €
Ansvarig projektör		70 €	€/tim	4	tim	280,00 €
Projektör		70 €	€/tim	20	tim	1 400,00 €
Förfrågningsunderlag						
Uppdragansvarig konsult		70 €	€/tim	0	tim	- €
Miljö tillståndansökan						
Uppdragansvarig konsult		70 €	€/tim	0	tim	- €
Ansvarig projektör		70 €	€/tim	0	tim	- €
Projektör		70 €	€/tim	0	tim	- €
Möten etc (Mariehamn)						
Uppdragansvarig konsult		70 €	€/tim	0	tim	- €
Ansvarig projektör		70 €	€/tim	0	tim	- €
Projektör		70 €	€/tim	0	tim	- €
Resekostnader		1 200 €	€/omg	0	omg	- €
Slutdokumentation av godkänd farledplan, läggs in i trafikverkets databas						
					tim	- €
					tim	- €
					tim	- €
Budgetpris:						30 620,00 €



Östra sidan farled till Husö

Mängd 14,5 ha

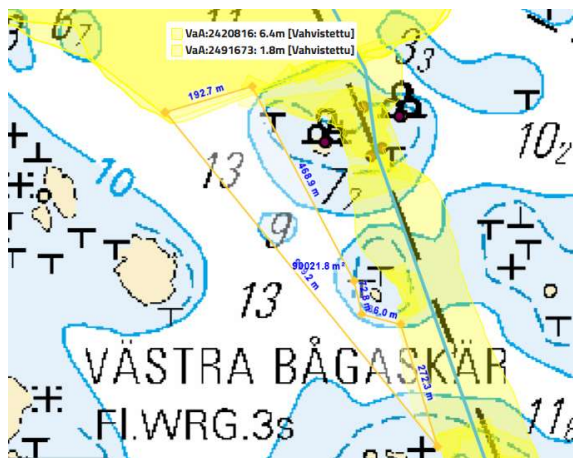
Högst 6 timmar MBES



Västra sidan farled till Kökar (okarterat)

Mängd 10,6 ha

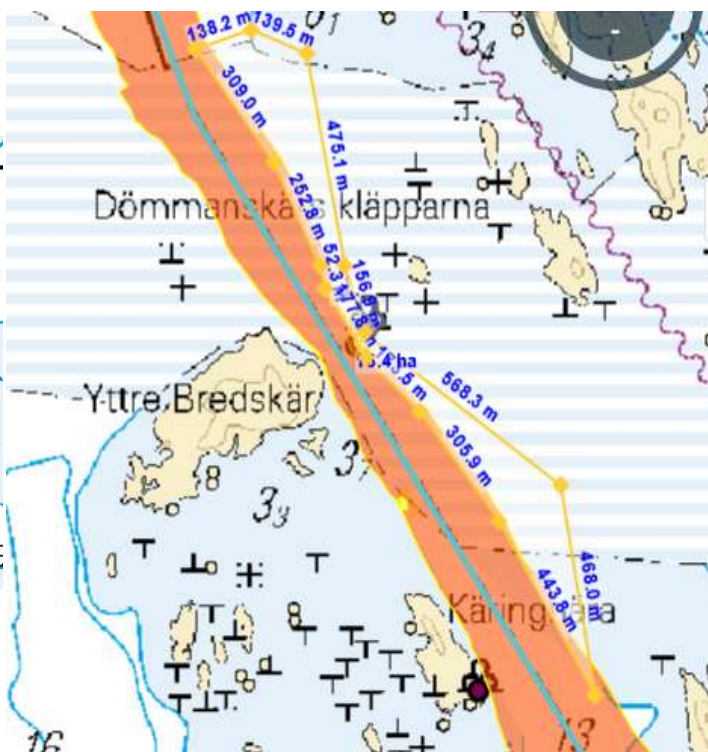
Ca 6 timmar MBES



Västra sidan farled till Husö

Mängd 9 ha

Högst 4 timmar MBES



Västra sidan farled till Kökar (okarterat)

Mängd 16,4 ha

Ca 8 timmar MBES