

Protokoll fört vid pleniföredragning

Infrastrukturavdelningen
Trafikbyrån

Närvarande

KS - CG - MP - TA - MN

Frånvarande

NF - WV

Justerat

Omedelbart

Ordförande

Lantråd

Katrin Sjögren

Föredragande

Minister

Mika Nordberg

Protokollförare

Vägingenjör

Björn Ekblom

Ärende/Dnr/Exp.

Beslut

Nr 7

Högsta förvaltningsdomstolens begäran om utlåtande rörande vägplan för ombyggnad av landsväg nr 40, sträckan Bjärström – Emkarby, sektion 3900 - 6650, inklusive ombyggnad av anslutningar samt byggande av en ny parallell gång- och cykelväg i Bjärström, Kulla och Emkarby byar i Finströms kommun

ÅLR 2015/1795

418 II

Såsom yttrande framför Ålands landskapsregering följande:

Bullerplank och insynsskydd

Väghållaren anlägger ett 1,5 meter högt bullerplank och insynsskydd i enlighet med bifogad ritning, V40-10-22, mellan sektionerna 5395 och 5455. Vägen balanslinje mellan samma sektioner sänks i medeltal med 0,81 meter och som mest med 0,95 meter i förhållande till befintlig väg, varför ett 1,5 meter högt bullerplank och insynsskydd är mer än tillräckligt för att uppnå önskad effekt. Slutlig utformning och utseende görs i samråd med markägaren.

Bifogas modell av standardtyp för bullerplank och insynsskydd, bilaga II 16P06.

Djurtunnel

Eftersom det framkommit nya uppgifter som för väghållaren varit okända gällande djursammansättningens beskaffenhet, anlägger väghållaren en djurtunnel vid sektion 5635, ritning V40-10-22, samt anlägger en ny anslutning till Söderkullavägen, sektion 50 vänster. Djurtunnelns utformning enligt ritning V40-90-50.



RB001

Reflekterande bullerskydd

Buller är ett växande samhällsproblem som inte bara är störande utan också påverkar vår hälsa negativt. Ett bullerskydd skyddar effektivt mot såväl insyn som oljud.

Ett reflekterande bullerskydd har hårda ytor som stöter bort buller på ett sätt som gör närområdet markant tystare. Planket kan sägas skapa en ljudskugga samtidigt som ljuden från bullerskyddet reflekteras.

Funktion

Hur effektiv ljudskuggan är beror till stor del på hur hög skärmen är, men oftast bygger man inte högre bullerskydd än 3-4 meter av rent praktiska skäl. Bullerskyddet måste vara helt ogenomträngligt för att ljudvågor inte ska kunna ta sig igenom, vilket ställer höga krav på materialet och dess anpassningsförmåga: träet måste kunna svälla och krympa utan att sprickor bildas. Placeringen av bullerskyddet är också mycket viktig eftersom ett felplacerat plank ger liten eller ingen effekt alls.

Produktfakta RB001:

- >> Stolpar:
90x90-3mm VFZ - cc2000mm
(Alt: 90x90-6mm VFZ stolpe)
- >> Reglar: 45x95mm & 22x45mm tryckimpregnerat virke
(Alt: obehandlat/ målat virke)
- >> Vinkeljärn:
45x90mm galvaniserat
- >> Tak:
Bockad takplåt (standard: svart)
Finns att få i andra färger
- >> Bottenbrädor: 22x120 mm virke
- >> Lockpanel: 22x45 mm virke
- >> Fästdetaljer: Träskruv, popnit, montageskruv, vinkeljärn (rostbehandlat)
- >> Fundament:
Direktgjuten betongplint,
300x800-1200 mm beroende på höjd.
- >> Markskiva:
Mineritskiva 12mm
- >> Yta:
 - Tryckimpregnerad
 - Slamfärgsmålade, valfri färg
 - Fasadfärgsmålade, valfri färg

➤➤ Vi lämnar alltid 5 års montagegaranti på våra bullerskydd.

➤➤ Var noga med placeringen av bullerskydd för högsta effekt.

➤➤ Variera bullerplanket med markföljande och trappade sektioner, eller olika höjd.

➤➤ Vi monterar i hela Sverige. Kontakta oss för mer information.

Skandinaviska OMRÅDESSKYDD

RB001 forts. Reflekterande bullerskydd



Material

Vi bygger våra reflekterande bullerskydd i trä eftersom det är lätt, starkt och formbart. Med rätt skydd och underhåll behåller planket sin funktion i många år. I nedre delen av planket finns den största skaderisken, och därför använder vi oss av rötbeständig, 12mm tjock minerit. Bockad plåt skyddar plankets ovansida.

Utförande

Våra bullerskydd byggs i höjder mellan 1200 och 3000 mm som standard. Det är viktigt att bullerplank ges en tilltalande utformning så det inte upplevs som en avskärmning utan som ett positivt inslag i miljön, och därför erbjuder vi samma bullerskydd i både raka, trappade och markföljande utföranden. Du kan också variera höjden och materialvalet för att skapa ett mer dynamiskt bullerskydd. Våra reflekterande bullerplank byggs som en tät trävägg med lockläkt, antingen av NTR-A-behandlat virke eller obehandlat virke som målas med slamfärg eller fasadfärg.

Montage

Bullerskydd måste tåla hård belastning: från vind, passerande fordons lufttryck, snöröjning, stenskott och påkörning. Grundläggningen är viktig, och avstånden mellan grundläggningspunkterna måste vara stora utan att vara för stora. Ett vanligt plank har stolpar på 2-5 meters avstånd.

Vi använder betongplintar som fundament, i vilka stolparna gjuts fast och sedan täcks med ett regelverk av trä. Den nedre delen av bullerskyddet måste sluta tätt mot marken för att inte minska plankets ljuddämpande funktion. Panelen måste sitta minst 30 cm ovanför marken och vara av sådant material att det kan ta upp förskjutningar av tjäle.



Skandinaviska OMRÅDESSKYDD

info@skandinaviska.nu
www.skandinaviska.nu
www.stangselbutiken.se

Kontakta oss!
Telefon: 08-500 11 530
Fax: 08-458 11 66

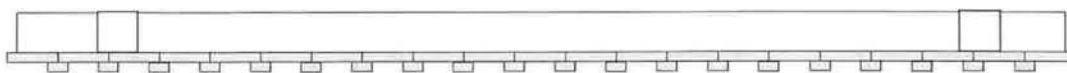
Kontor / Söderort
Kilowattvägen 12
136 44 Handen

Kontor / Norrort
Faktorigatan 3
761 30 Norrtälje




Skandinaviska
OMRÅDESSKYDD

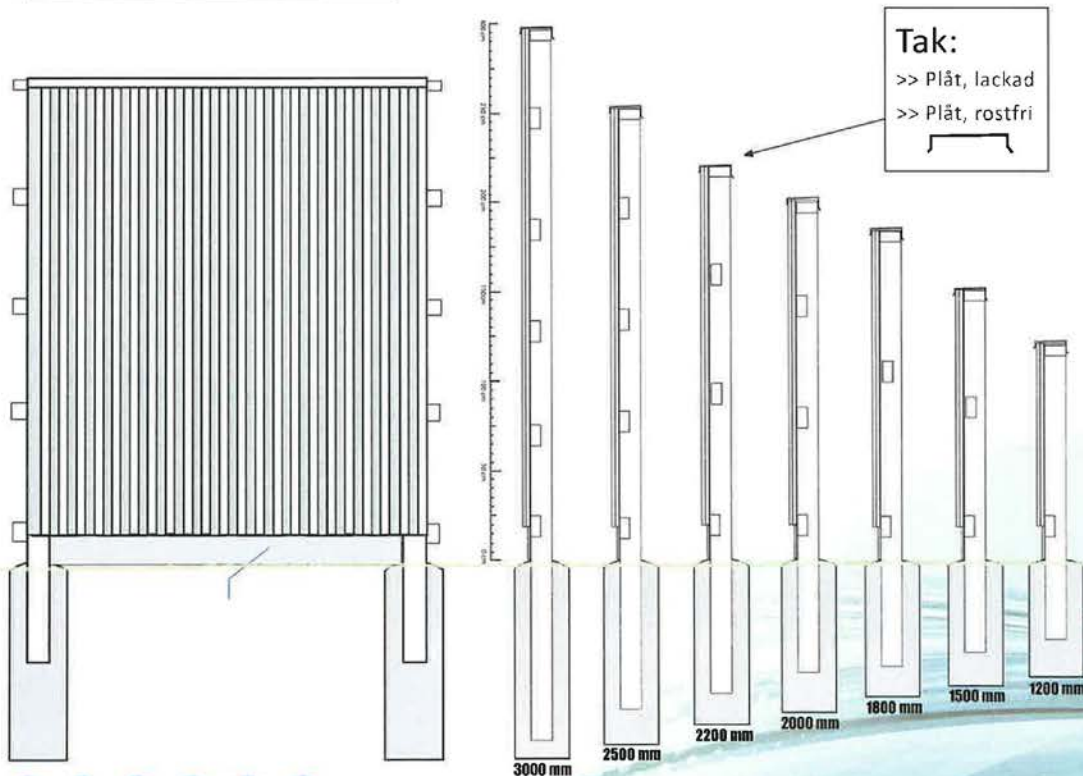
RB001 forts.
Reflekterande bullerskydd

Plank 22x120 mm, Lock 22x45 mm



Yta:

- >>  Tryckimregnerad
- >>  Slamfärgsmålad, valfri färg
- >>  Fasadfärgsmålad, valfri färg



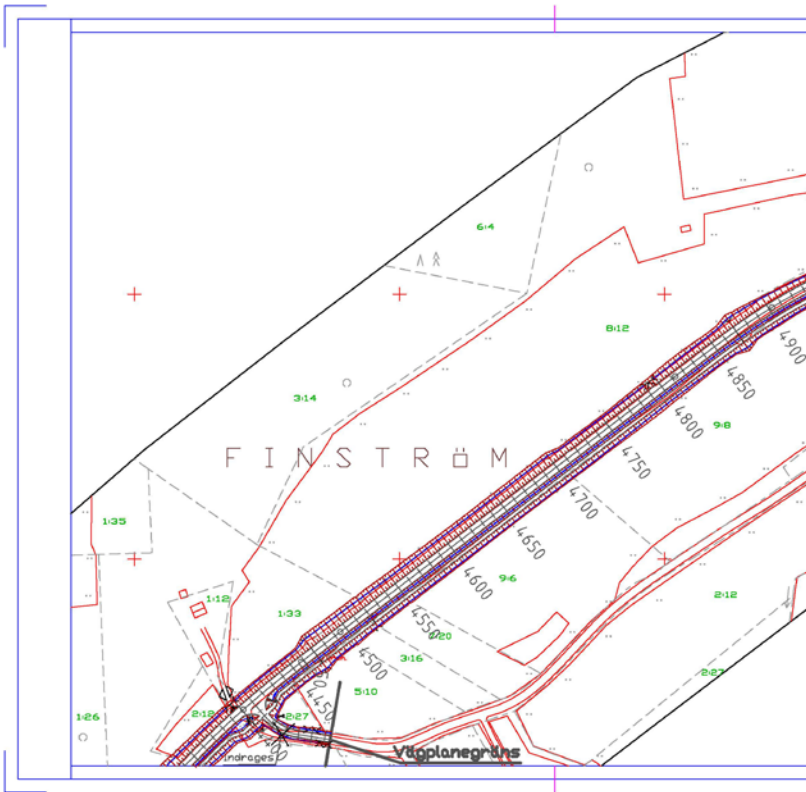
Skandinaviska
OMRÅDESSKYDD

info@skandinaviska.nu
www.skandinaviska.nu
www.stangselbutiken.se

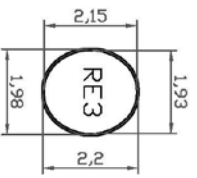
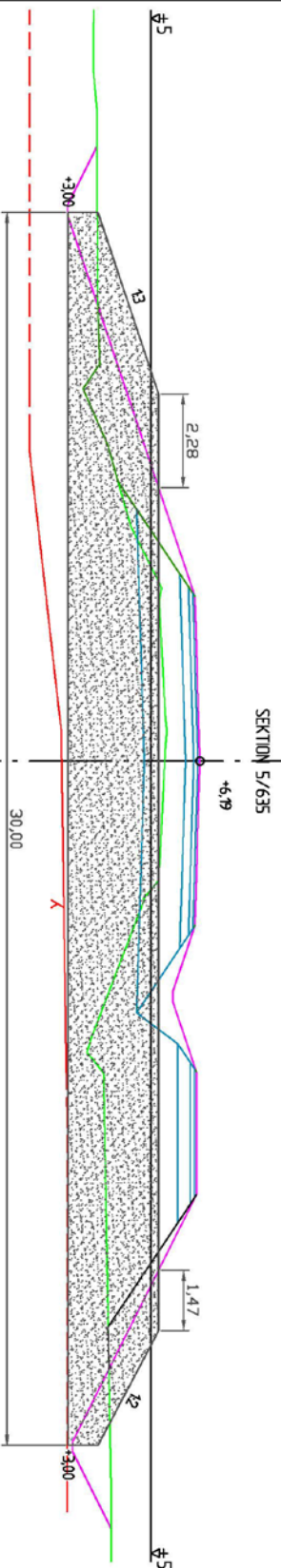
Kontakta oss!
Telefon: 08-500 11 530
Fax: 08-458 11 66

Kontor / Söderort
Kilowattvägen 12
136 44 Handen

Kontor / Norrort
Faktorigatan 3
761 30 Norrtälje



Djurtunnel 2200 * 1980 mm



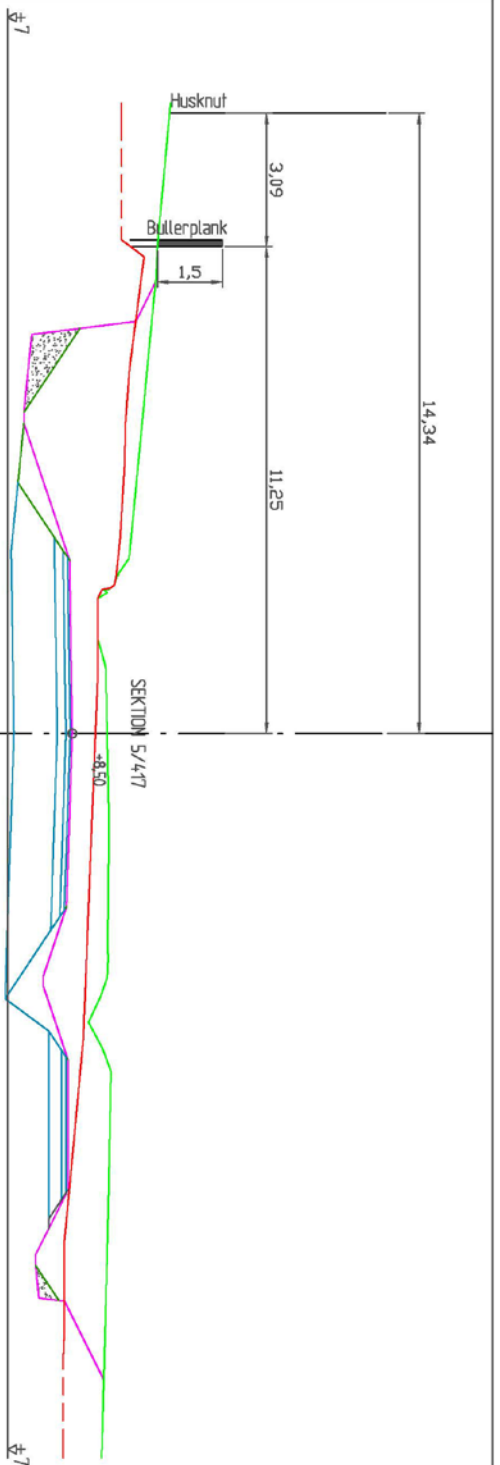
REV.	ANTAL	REVIDERINGS ANSÄN	SKAPNITT	DATUM
ARBETE		RÖNNINGENHALL OCH SKÅLA		
VÄGPLAN		TVÄRSEKTION för djurtunnel		
LANDSVÄG 40, Djurtunnel		SEKTION 5635		
FINSTRÖM		SKÅLA 1:100/1:100		
RITVT		GRÄNSKART		
LEIF HÅGGLUND		BLÖRN ERIKSSON		
PLANERAT		GODKÄNT		
LEIF HÅGGLUND		BLÖRN ERIKSSON		
ARBETSNUMMER		RÖNNINGSNUMMER		
ALR 2015/1795		V40-90-50		
DATUM				
16.08.2016				




PB 1060, AX-22111 ÅREGRUNN
 Tel: 018-25000 Fax: 018-23790 www.registret.ax/trafik

ÅR 2015/1795

V40-90-50



REV.	ANTAL	REVIDERINGS ANSÄN	SKAPNITUR	DATUM
ARBETE				
VÄGPLAN			RÖNNINGENHALL OCH SKÅLA	
LANDSVÄG 40, Butterplank			TVÄRSEKTION för butterplank	
FINSTRÖM			SEKTION 5/417	
			SKALA 1:100/1:100	
 Alands landskapsregering			GRANSKAT	
PB 1060, AX-22111 ÅREGRÄN Tel: 018-25000 Fax: 018-23790 www.regjeringen.ax/trafik			LEIF HÅGELUND	
DAGENSNUMMER/ ARBETSNUMMER			PLANSÄT	
ALR 2015/1795			LEIF HÅGELUND	
DATUM 16.08.2016			GRANSKAT	
			BLÖRN ERIKSON	
			GRANSKAT	
			BLÖRN ERIKSON	
			RÖNNINGENHALL V40-90-51	