

Nr 13

ÅLANDS LANDSKAPSREGERINGS BESLUT

om utökning av Nåtö-Jungfruskär naturreservat i Lemlands kommun och Mariehamns stad

Utfärdad i Mariehamn den 16 februari 2005

För att tillgodose behovet av mark för friluftsliv, skydda landskapsbilden, växt- och djurlivet och särskilda kulturframkallade naturtyper har landskapsregeringen med stöd av 5 § och 8 § landskapslagen om naturvård (82/1998) beslutat utöka Nåtö - Jungfruskär naturreservat. Det utökade reservatet har en total ytvidd av ca 124 hektar land och 427 hektar vatten enligt bifogad karta. Reservatet skall benämnas Nåtö naturreservat. Området ingår till större delen i EU:s naturskyddsprogram Natura 2000. Mark och vatten är i landskapet Ålands ägo.

Reservatet omfattar de i Nåtö by belägna lägenheterna RNr 2:23 Norrskiftet, RNr 3:9 Sjövall, RNr 3:21 Norrgård, RNr 3:23 Mellangård, RNr 3:11 Bergbo, och ett för dessa fastigheter gemensamt avskilt vattenområde, samt lägenheterna RNr 1:15 Jungfruskär, RNr 2:19 Korsö och RNr 4:4 Korsö. Dessutom ingår i reservatet lägenheterna RNr 2:7 Idholm i Järsö by och Norra och Södra Styrsoklubben och Styrsoögrundet i Mariehamns stad.

Inom Nåtö naturreservat är det förbjudet att

- bedriva skogsbruk
- bedriva täkt eller annan verksamhet som förändrar områdets topografi eller som påverkar hydrologi och vegetation, som att gräva, spränga, utfylla, plöja

- odla fisk
- uppföra byggnad, mast och vindkraftverk
- anlägga vägar
- dra fram luftledningar och markledningar på land som kräver nytt kabeldike
- anordna upplag eller avfallstipp
- bedriva jakt på fågel.

Inom reservatet får, utan hinder av föreskrifter, anläggningar inrättas och sådana skötsel-

och forskningsåtgärder vidtas som erfordras för bevarande och utvecklande av områdets jordbruksmark, lövängsnatur och idegransbestånd. Reservatets barrskogsområden skall bevaras i urskogsartat tillstånd.

Inom Järsövägens vägområde får väggroppen underhållas och vägslänter slås.

Befintliga ledningsdragningar får underhållas. Ledningar skall om möjligt tas bort från reservatet. Nya nödvändiga ledningar som inte kan dras utanför reservatet eller i vatten och sådana som ersätter befintliga luftledningar får dras i mark inom Järsövägens fastighet, i åkermark, och längs med och i befintliga vägar. Dessutom får markledning dras från transformator till reservatets byggnader och fram till åkermark.

Scoutverksamhet som utgår från stugan på Södra Styrsoklubben får använda Södra Styrsoklubben för sin verksamhet.

För att underlätta för friluftslivet får inom reservatet anläggas naturstigar, torrklosett och rastplatser samt vidtagas andra åtgärder avsedda att förbättra möjligheten för friluftsliv.

Byggnadsmiljön skall i mån av möjlighet bevaras i ursprungligt skick. Inom gårdsmiljön på Nåtö får efter beslut av landskapsregeringen mindre byggnader uppföras för att förstärka kulturmiljövärdena och underlätta områdets skötsel samt för biologiska stationens behov.

Nåtö biologiska station avgör självständigt angående insamling av material inom reservatet som oundgängligen behövs för den forskning och undervisning som bedrivs vid stationen.

Yrkes- eller binäringsfiske är inom området tillåtet med särskilt tillstånd av landskapsregeringen.

Utöver föreskrifter och förbud i lagar och författningar är det för allmänheten förbjudet att

- förstöra eller skada naturföremål eller ytbildning genom att borra, hacka, rista, måla eller dylikt

- bryta kvistar, plocka eller borttaga ved, växter, mossor, lavar, svampar, samla in insekter eller andra ryggradslösa djur

- avsiktligt skada markens gräs-, moss- eller lavtäcke

- störa djurlivet, t.ex. genom att klättra i boträd

- medföra hund eller annat husdjur som inte hålls kopplat

- tälta

- elda annat än på anvisad plats

- sportdyka försedd med luftaggregat

- färdas med snöskoter eller andra fordon över land

- parkera motorfordon och redskap utanför anvisade platser

- beträda Senskärsgrundet under tiden 1 april – 15 juli.

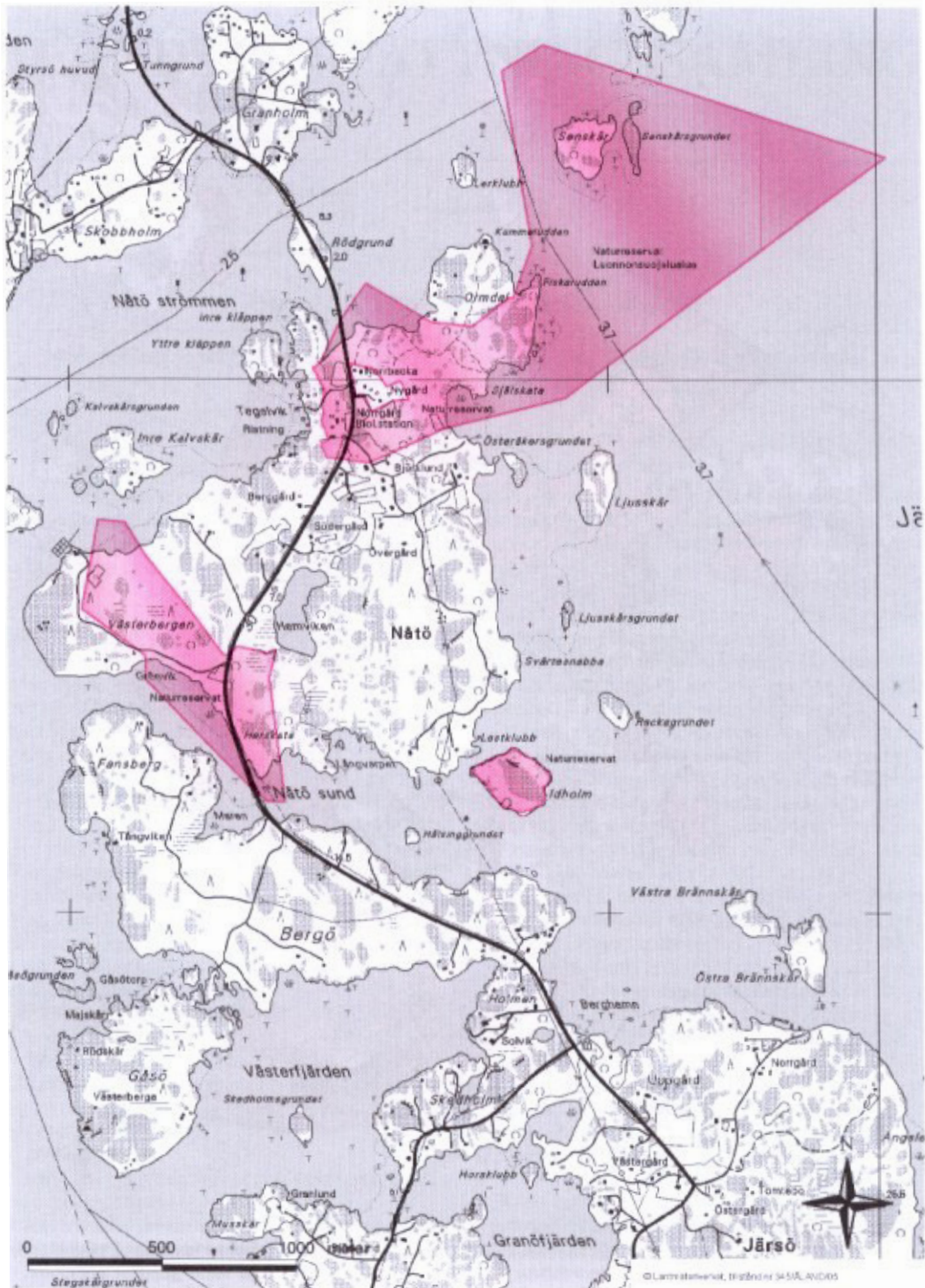
Från och med den 16 juni till och med den 31 mars är fritidsfiske tillåtet mot lösande av särskilt fiskekort.

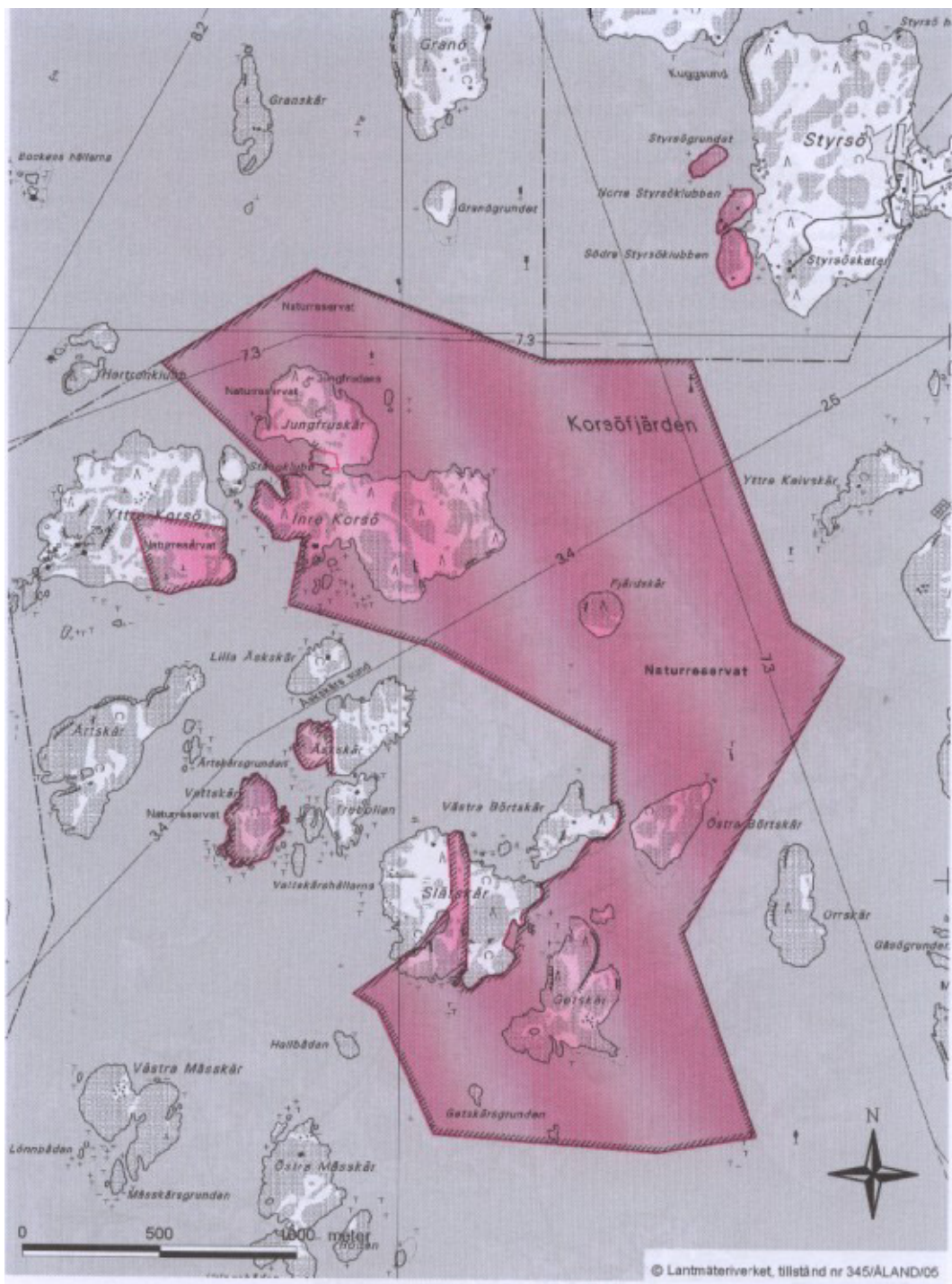
Detta beslut träder i kraft den 1 april 2005 och ersätter ÅFS 47/1992 beslut om Nåtö-Jungfruskär naturreservat.

Mariehamn den 16 februari 2005

HARRIET LINDEMAN
landskapsregeringsledamot

H å k a n S l o t t e
Naturvårdsintendent





Nr 13, utgiven från tryckeriet den 18 april 2005.
Mariehamn 2005 – Ålandstryckeriet