

Nr 16

## ÅLANDS LANDSKAPSSTYRELSES BESLUT

### om inrättande av Näset naturreservat i Kumlinge kommun

I syfte att bevara ett område av naturskogar och havsstränder har landskapsstyrelsen med stöd av 5 § och 8 § landskapslagen om naturvård (82/1998) beslutat inrätta det landskapet tillhöriga outbrutna området (295-402-3-42-M601) benämnt **Näset** i Enklinge by i Kumlinge kommun till naturreservat.

Området ingår i det av landskapsstyrelsen den 27.8.1998 godkända och den 2.11.2000 kompletterade Natura 2000 programmet för Åland.

Näset naturreservat har en ytvidd av ca 34 hektar.

Inom Näset naturreservat är det förbjudet att :

- tälta
- göra upp eld
- medföra okopplad hund
- borttaga eller skada träd eller andra växter
- taga sand, grus, sten, jord eller mineral eller på annat sätt skada markytan
- döda, fanga eller ofreda djur

- borttaga eller skada bon, ägg eller rom
- kvarlämna eller gräva ned skräp eller avfall
- varaktigt upplägga eller förtöja farkost
- färdas med snöskoter eller andra fordon. Förbudet avser dock icke den av hävd använda färdvägen till sjön genom områdets nordöstra hörn

- bedriva annan verksamhet som inverkar oförmånligt på områdets landskapsbild eller växt- och djurliv

Fredningen utgör inget hinder för att inom reservatet:

- Bedriva jakt enligt särskilt avtal med landskapsstyrelsen. Med avvikelse från fredningsbestämmelserna har det outbrutna området 3:34 M606 rätt till körväg över reservatets nordöstra och sydöstra hörn enligt köpebrev 10.12.1998.

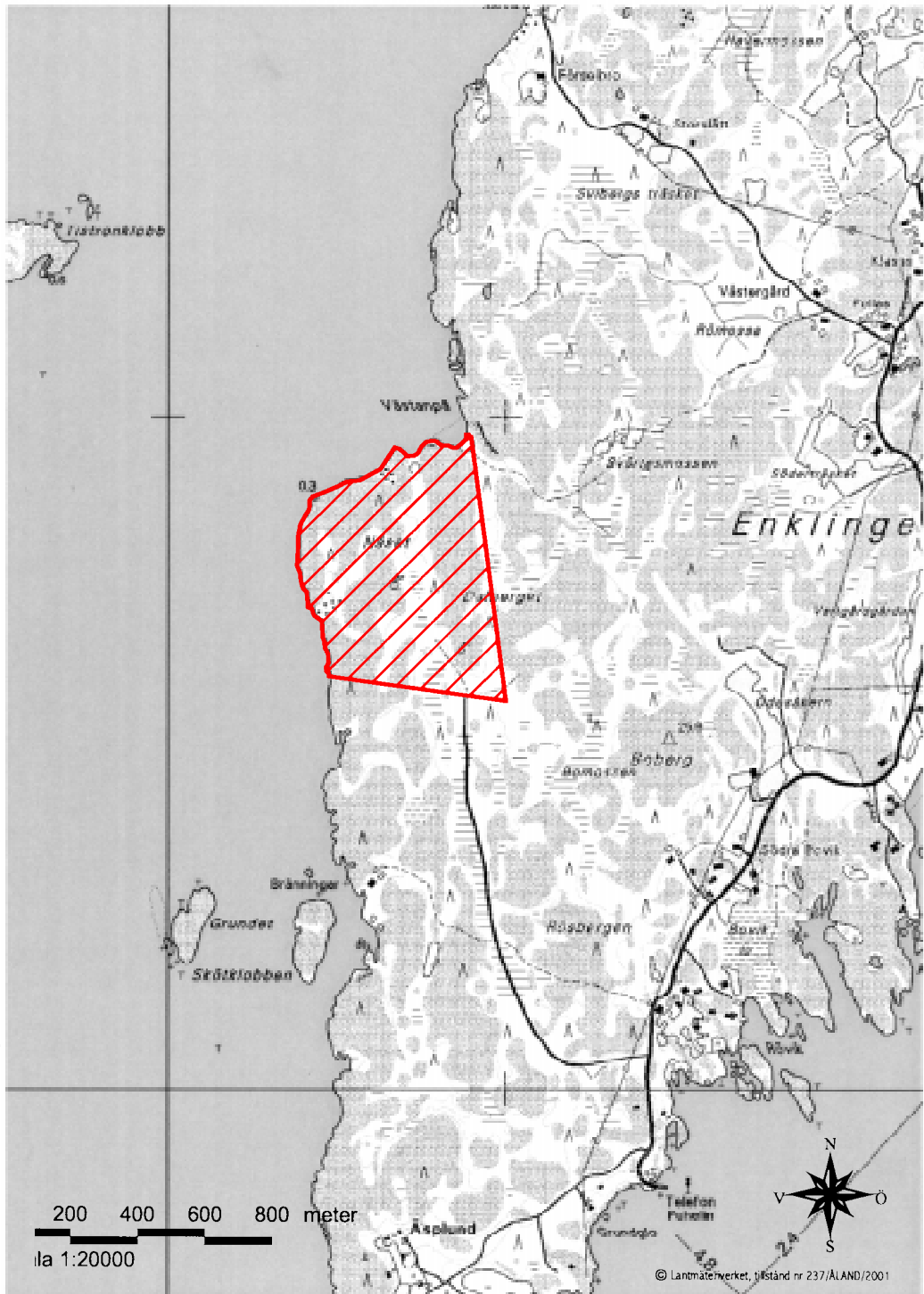
Landskapsstyrelsen har rätt att vidtaga nödvändiga åtgärder för områdets skötsel.

Detta beslut träder i kraft den 1 maj 2001.

Mariehamn den 23 februari 2001

Landskapsstyrelseledamot HARRIET LINDEMAN

Naturvårdsintendent H å k a n K u l v e s



Nr 16, utgiven från tryckeriet den 22 mars 2001  
Mariehamn 2001 – Ålandstryckeriet