

Havsplanering med en ekosystemansats

Kustvattendagarna

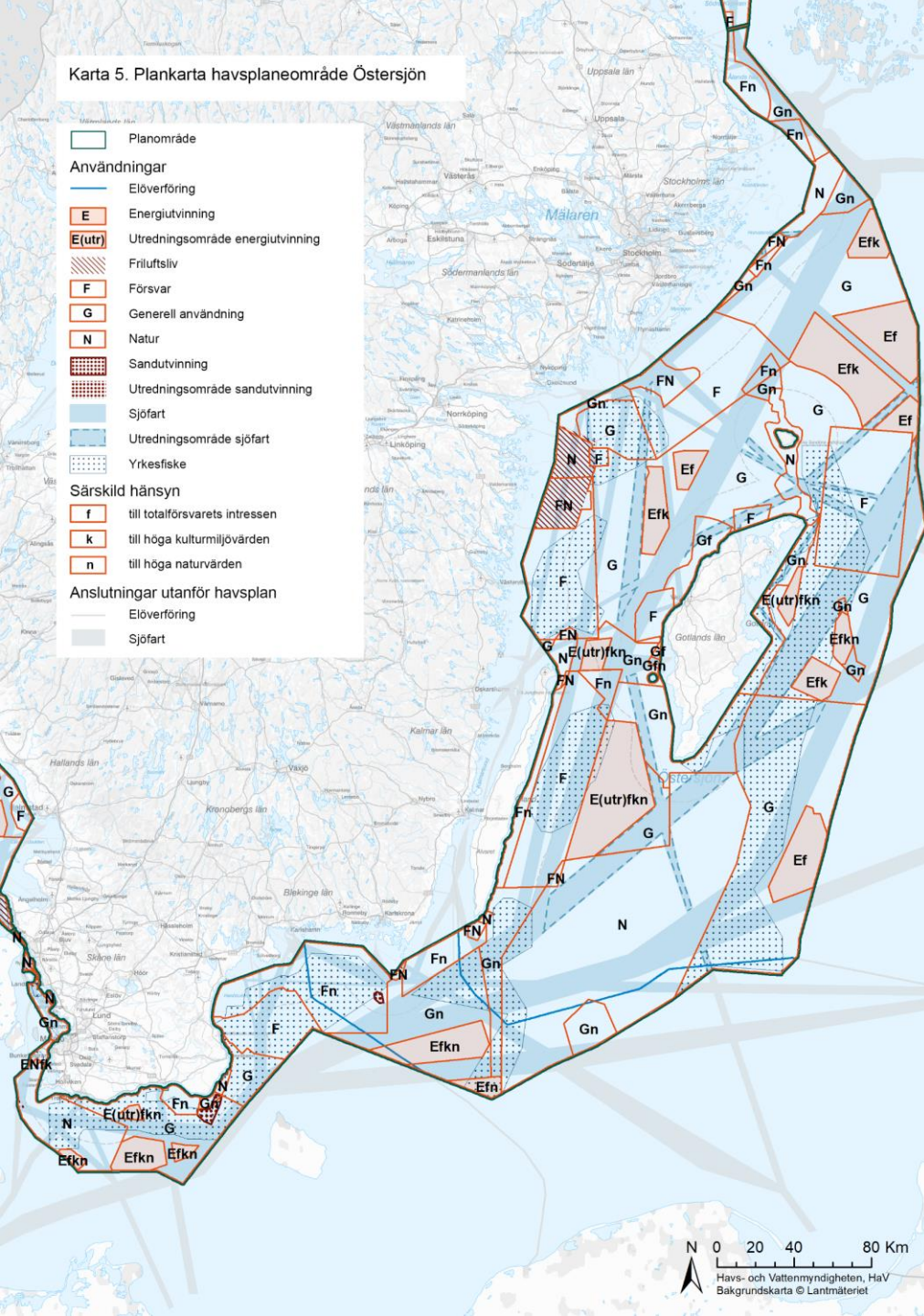


Kustvattendagarna 18/9-2024 Jonas Bjärnstedt

Havs
och Vatten
myndigheten

Havsplanering i Sverige

Karta 5. Plankarta havsplaneområde Östersjön

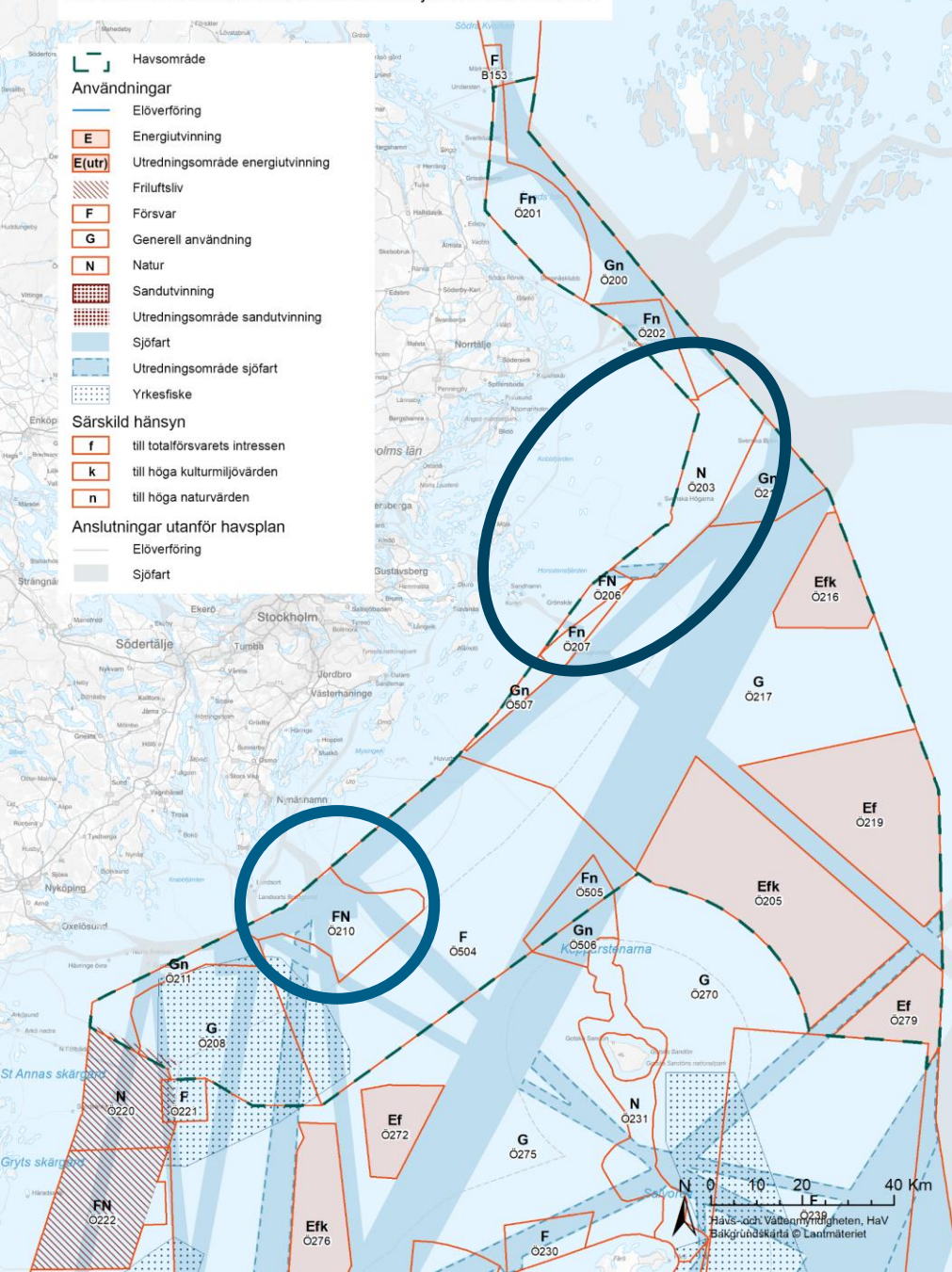


Utökade områden för havsbaserad vindkraft

Havs och Vatten myndigheten

- » Havsplanerna ändras för att rymma 90TWh ytterligare elproduktion
- » Myndighetsgemensamt arbete för att lämpliga områden som första steg.
- » Genomfört granskningssamråd
- » Leverans till regeringen senast 31 dec 2024

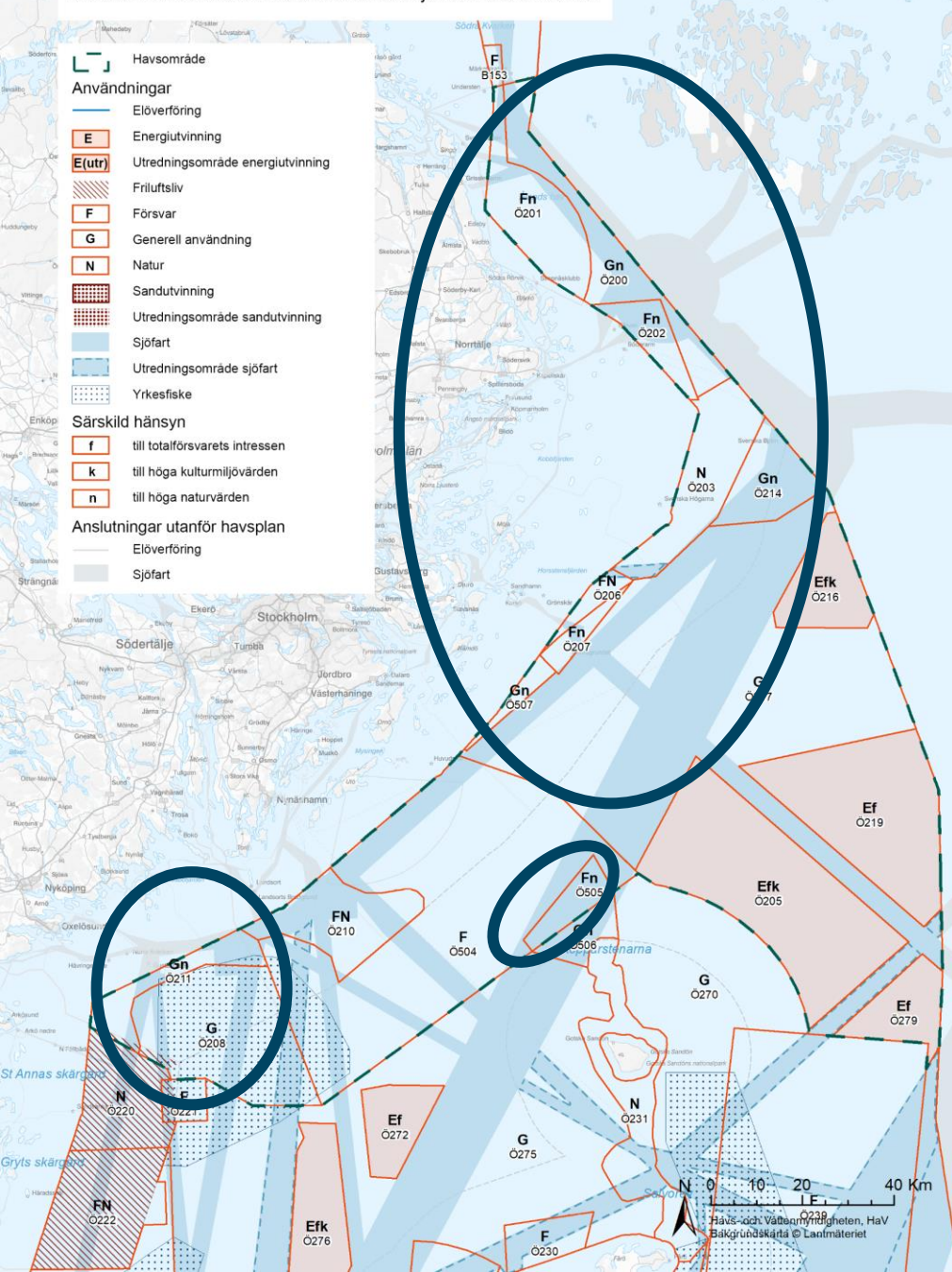
Karta 6. Plankarta havsområde Norra Östersjön och Södra Kvarken



Norra Östersjön och södra Kvarken

- » Skyddade områden - N
- » Naturreservat Svenska högarna
- » Riksintresse naturvård
- » (Även Natura 2000 om dessa överlappar plan.)

Karta 6. Plankarta havsområde Norra Östersjön och Södra Kvarken

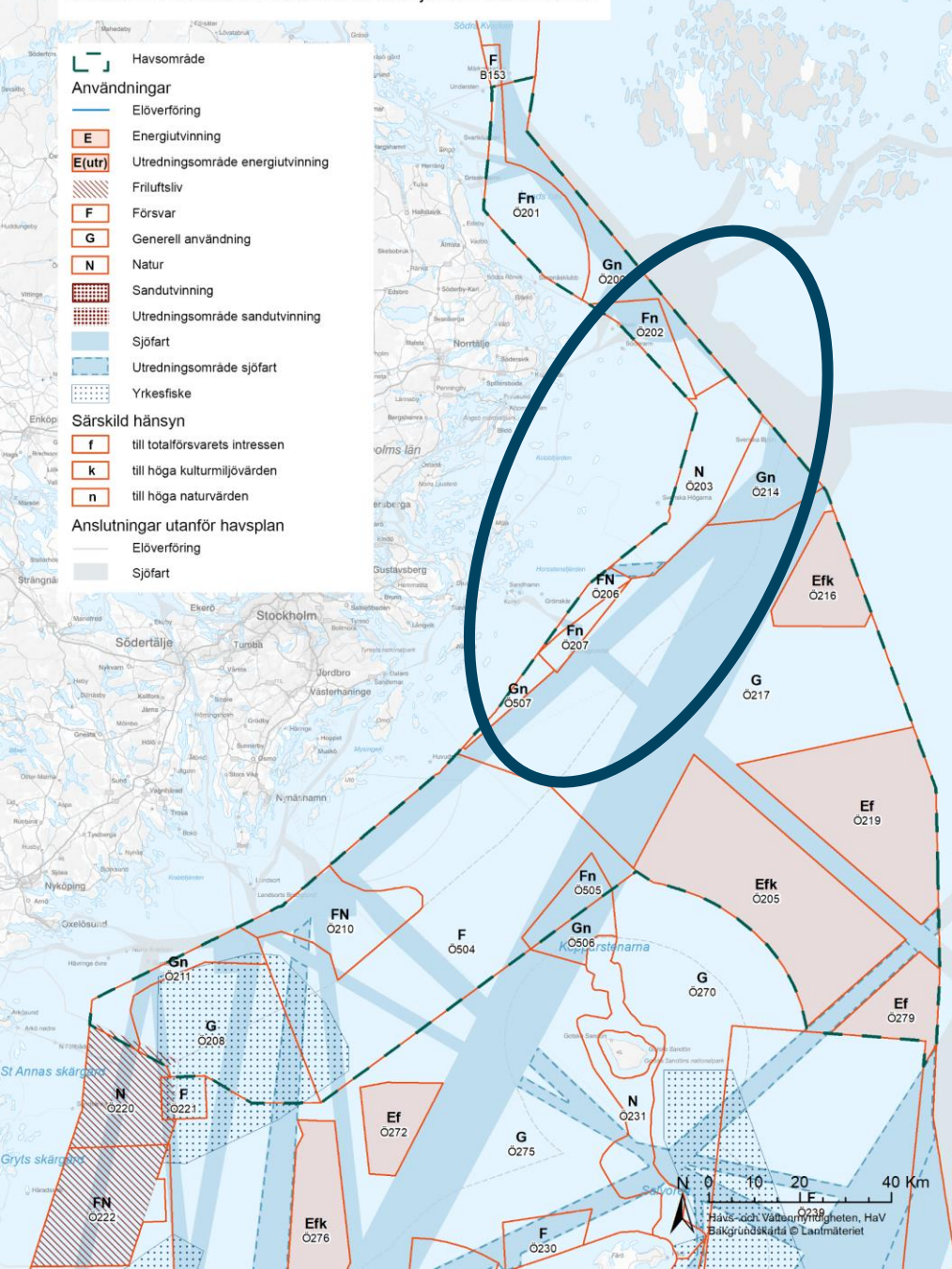


Norra Östersjön och södra Kvarken

Havs
och Vatten
myndigheten

- » Särskild hänsyn till höga naturvärden - n
- » Fågelområde
- » Däggdjursområde
- » Hög ursprunglighet
- » Revmiljö
- » Klimattillflykt för blåmussla

Karta 6. Plankarta havsområde Norra Östersjön och Södra Kvarnen



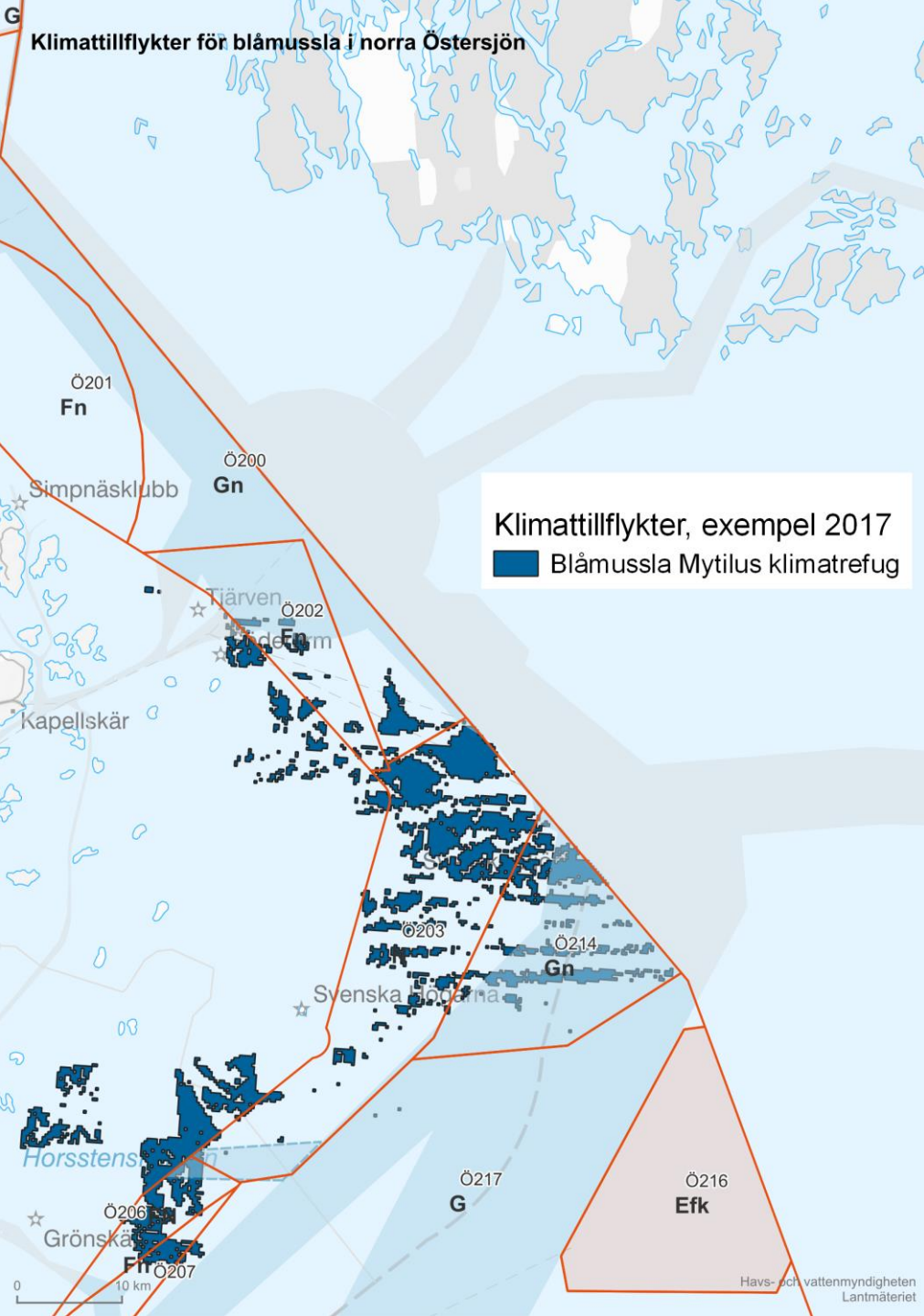
Norra Östersjön och södra Kvarnen

Havs
och Vatten
myndigheten

» Klimattillflykt för blåmyussa

Klimattillflykter

- » Främja områden med hög biologisk mångfald
- » Endast i planområdena Östersjön och Bottniska viken
- » Kustområden och havsplaneområdena
- » Norrtälje: Översiktsplanen är förenlig med den statliga havsplanen för Östersjön i de delar som berörs.



Karta 1. Kumulativ miljöpåverkan nuläge

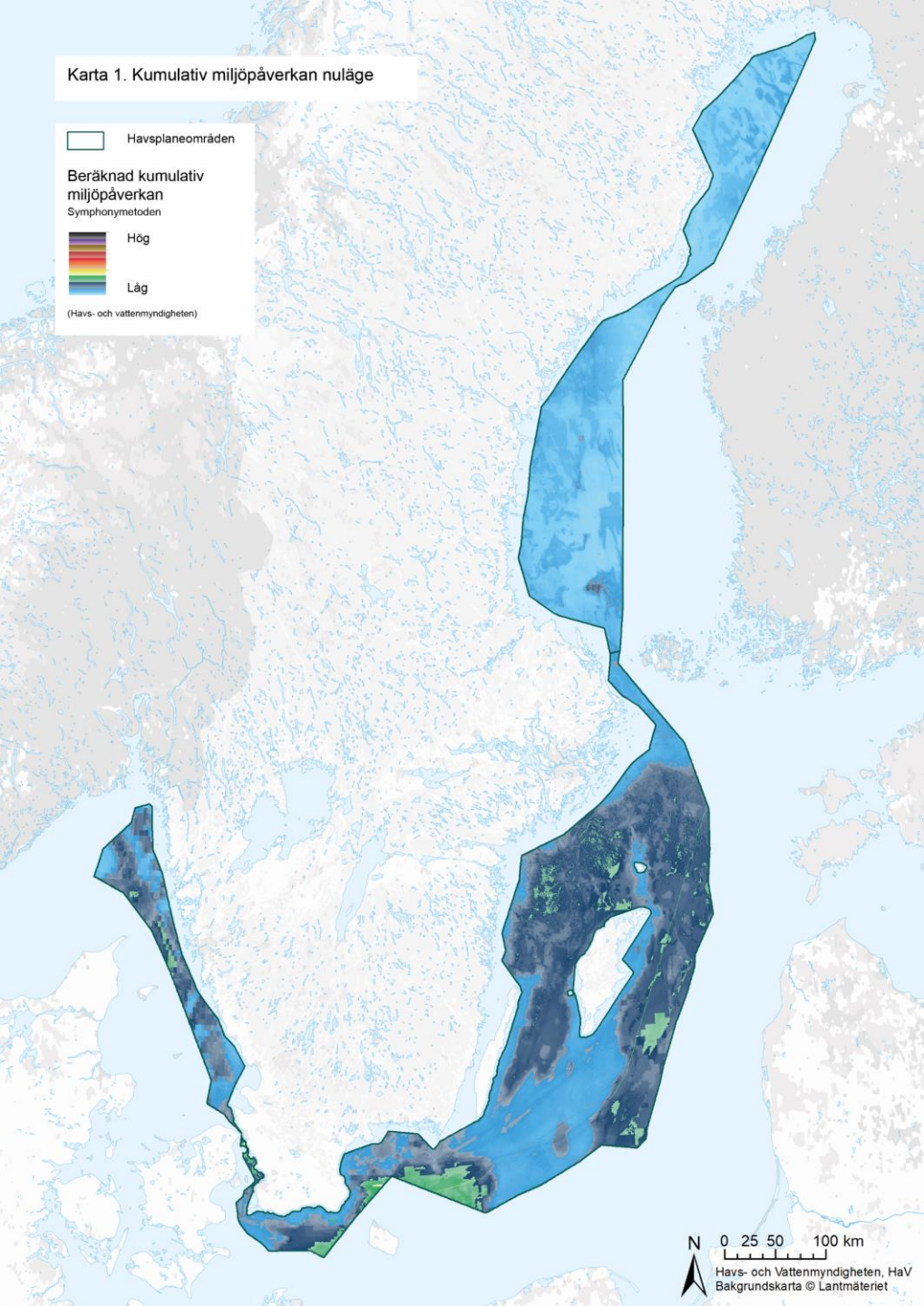
Havsplaneområden

Beräknad kumulativ miljöpåverkan
Symphonymetoden

Hög

Låg

(Havs- och vattenmyndigheten)



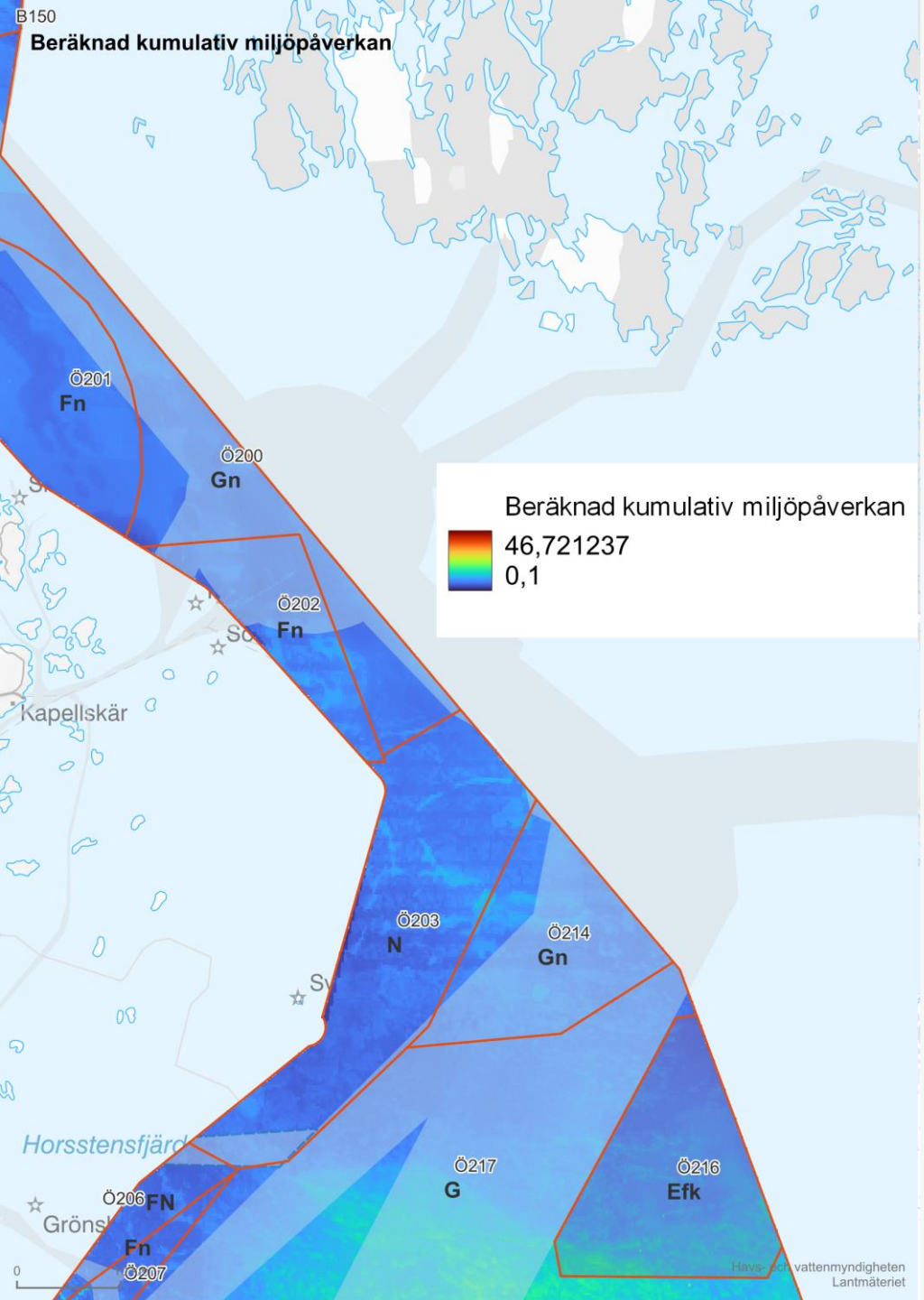
Kumulativ miljöpåverkan

Havs
och Vatten
myndigheten

» Flera mänskliga aktiviteter samverkar

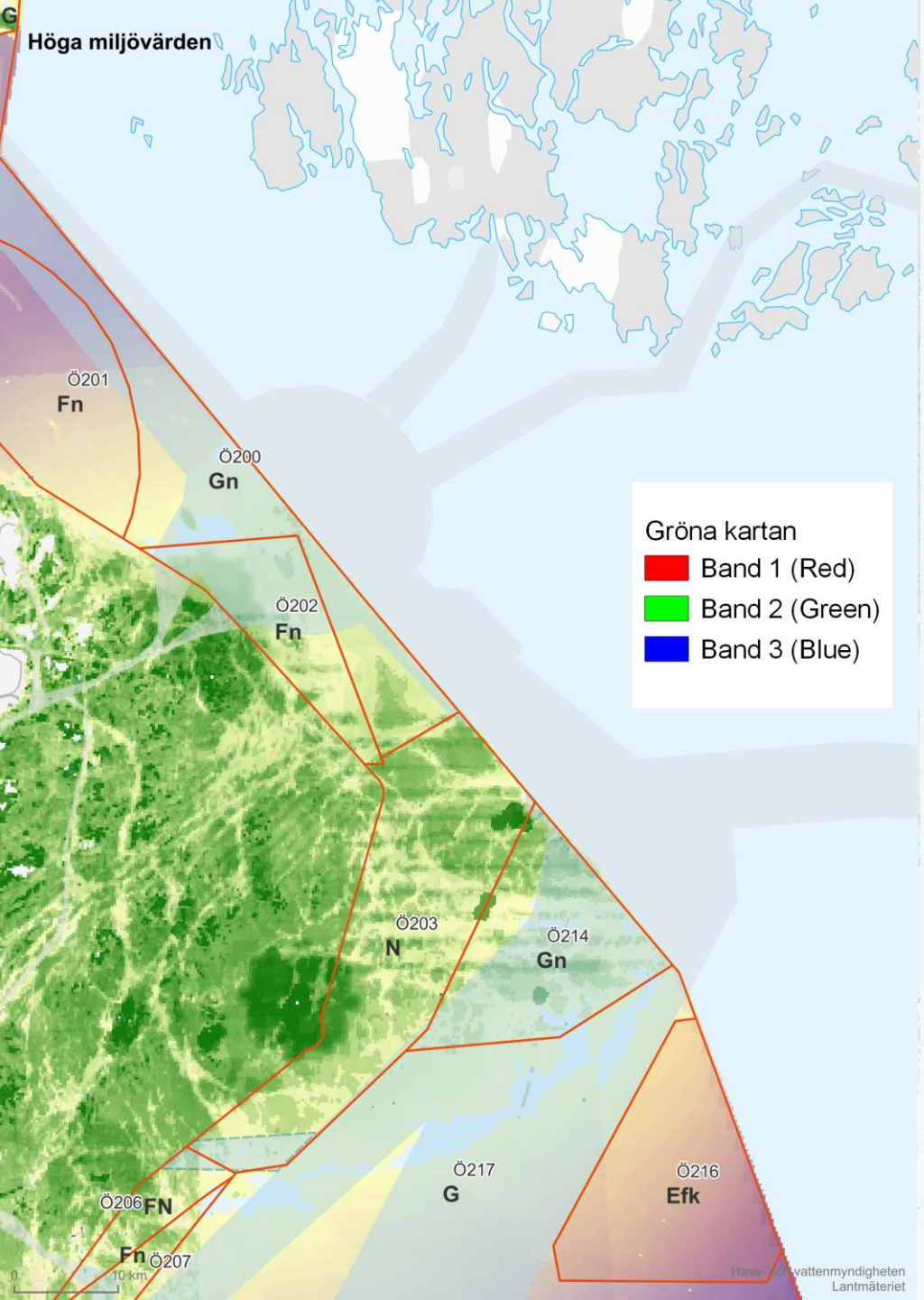
Kumulativ miljöpåverkan

- » Flera mänskliga aktiviteter samverkar
- » I områdena i Norra Östersjön och södra Kvarken är den kumulativa påverkan något lägre än längre söderut



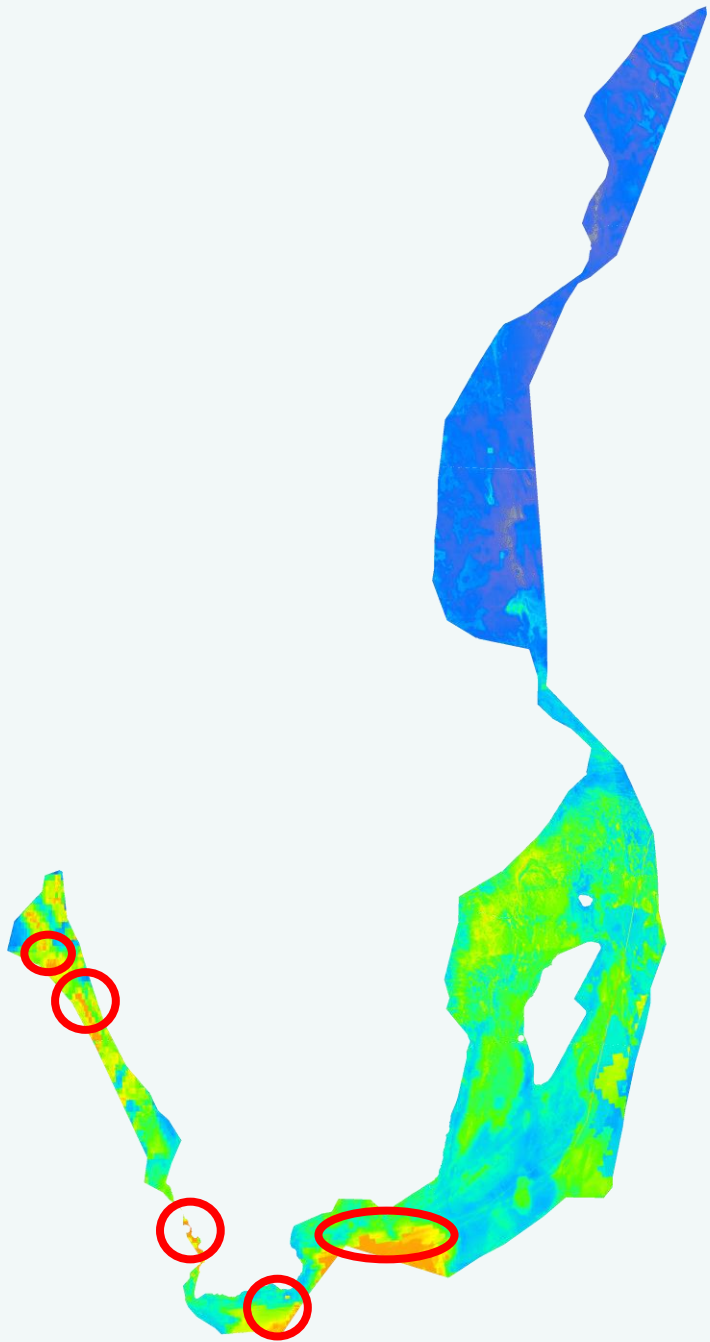
Kumulativ miljöpåverkan

- » Flera mänskliga aktiviteter samverkar
- » I områdena i Norra Östersjön och södra Kvarken är den kumulativa påverkan något lägre än längre söderut
- » Symphony – Gröna kartan



Grundläggande användning av Symphony

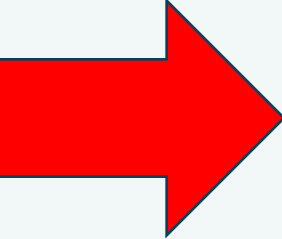
Havs
och Vatten
myndigheten



- » Spatiell översikt
- » Ekosystemkomponenter
- » Påverkan
- » Kan användas för att justera områden
- » Svarar på planeringsfrågor

Hur output från Symphony har använts i konsekvensbeskrivningen

	A	B	C	D	E	F	G	H	I
1	Scenariot	Belastning	Belastningsgrupp	Belastning	Naturvärde	Naturvärde	Baseline	Scenario	Differens
2	Deep	796	Yrkesfiske	Bottenträ skavning	Vaxt	Blomväxter	0	0	0
3	Deep	796	Yrkesfiske	Bottenträ skavning	Livarnö	Konstgjort rev	0	0	0
4	Deep	796	Yrkesfiske	Bottenträ skavning	Fågel	Kustfågel	0	0	0
5	Deep	796	Yrkesfiske	Bottenträ skavning	Fisk	Torsk	10266861	305963	-9960898
6	Deep	796	Yrkesfiske	Bottenträ skavning	Livarnö	Dypt rev	0	0	0
7	Deep	796	Yrkesfiske	Bottenträ skavning	Fiskfunktion	Ävning	0	0	0
8	Deep	796	Yrkesfiske	Bottenträ skavning	Fiskfunktion	Fiskekområde	10320837	281996	-10038901
9	Deep	796	Yrkesfiske	Bottenträ skavning	Daggdjur	Gräsl	0	0	0
10	Deep	796	Yrkesfiske	Bottenträ skavning	Livarnö	Haploops-rev	0	0	0
11	Deep	796	Yrkesfiske	Bottenträ skavning	Daggdjur	Krubbsål	3356464	89404	-3267060
12	Deep	796	Yrkesfiske	Bottenträ skavning	Livarnö	Härbotten afotisk	2152	0	-2152
13	Deep	796	Yrkesfiske	Bottenträ skavning	Livarnö	Härbotten djup	187246	4919	-182327
14	Deep	796	Yrkesfiske	Bottenträ skavning	Livarnö	Härbotten fotisk	0	0	0
15	Deep	796	Yrkesfiske	Bottenträ skavning	Fisk	Sill	0	0	0
16	Deep	796	Yrkesfiske	Bottenträ skavning	Livarnö	Musshell-rev	0	0	0
17	Deep	796	Yrkesfiske	Bottenträ skavning	Livarnö	Planston pelagial	0	0	0
18	Deep	796	Yrkesfiske	Bottenträ skavning	Daggdjur	Tumlare Östersjön	0	0	0
19	Deep	796	Yrkesfiske	Bottenträ skavning	Daggdjur	Tumlare Bälthavet	0	0	0
20	Deep	796	Yrkesfiske	Bottenträ skavning	Daggdjur	Tumlare Nordsjön	7840042	243197	-7596845
21	Deep	796	Yrkesfiske	Bottenträ skavning	Daggdjur	Vaxlar	0	0	0
22	Deep	796	Yrkesfiske	Bottenträ skavning	Fisk	Fisk alymning	0	0	0
23	Deep	796	Yrkesfiske	Bottenträ skavning	Livarnö	Ojämn botten afotisk	5118	0	-5118
24	Deep	796	Yrkesfiske	Bottenträ skavning	Livarnö	Ojämn botten djup	850311	12185	-838126
25	Deep	796	Yrkesfiske	Bottenträ skavning	Livarnö	Ojämn botten fotisk	0	0	0
26	Deep	796	Yrkesfiske	Bottenträ skavning	Fågel	Sjöfågel övervintringsområde kust	0	0	0
27	Deep	796	Yrkesfiske	Bottenträ skavning	Fågel	Sjöfågel övervintringsområde utsjö	0	0	0
28	Deep	796	Övergödning	Syrebristbakgrund	Vaxt	Blomväxter	0	0	0



Stor effekt



Medelstor effekt



Liten effekt



Marginell effekt



Ingen effekt

Nya underlag

Hydrografisk påverkan havsbaserad vindkraft

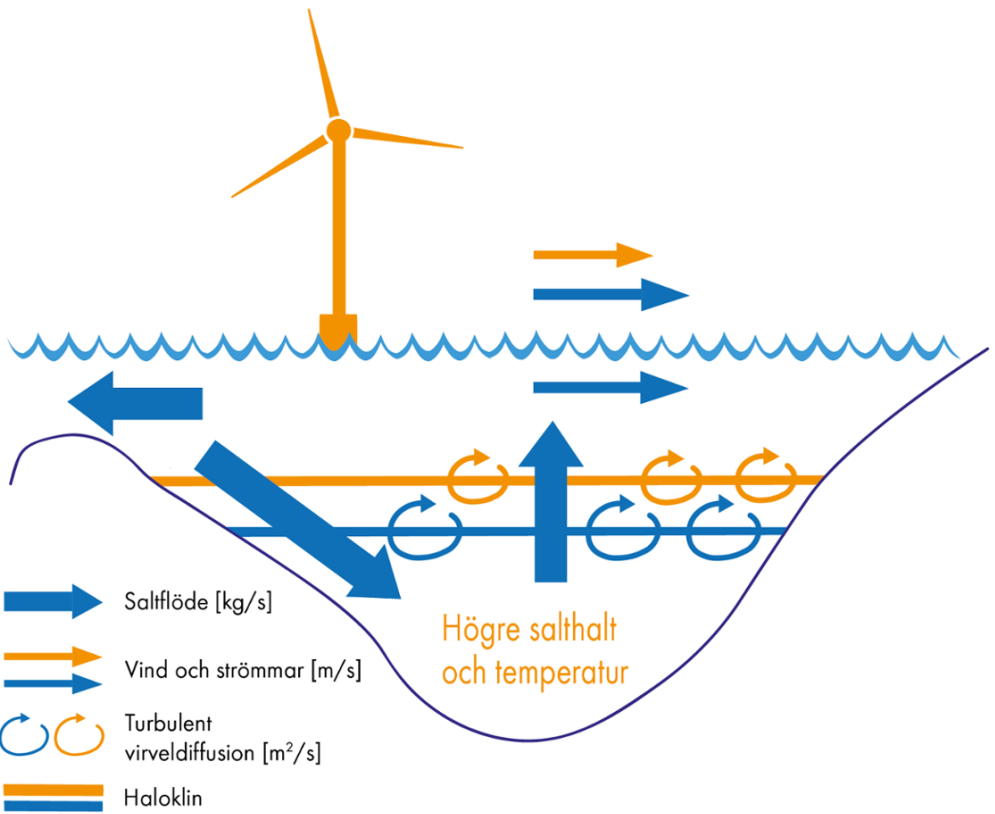


Illustration: SMHI

- » Små potentiella förändringar i den fotiska zonen vid realisering av alla sveriges och grannländers vindkraftsplaner. Mindre vindkraft ger mindre påverkan.
- » Främst vindvakar som påverkar, inte fundament.
- » Kan potentiellt påverka syresättningen i Östersjön.
- » Klimatförändringarna kommer ge högra temperaturförändring.



Havs och Vatten myndigheten

Jonas Bjärnstedt jonas.bjarnstedt@havochovatten.se