

Nr 56.

## LANDSKAPSFÖRORDNING

### angående ändring av landskapsförordningen om vägmärken.

Utfärdad, efter inhämtande av Ålandsdelegationens utlåtande, den 21 oktober 1976.

Landskapsstyrelsen har med stöd av 34 § landskapslagen den 10 april 1958 om vägtrafik i landskapet Åland (8/58) beslutat

upphäva i 8 § märke 513 landskapsförordningen om vägmärken den 20 november 1973 (62/73),

ändra i 5 § utseendet på märkena 206 och 207, i 6 § texten för 313 och utseendet på 325, i 8 § utseendet på 503—505, i 9 § texten i 1 och och 2 mom., texten för 610—612 och utseendet på 617, samt

foga till 4 § ett nytt 1 mom. varvid de tidigare 1, 2 och 3 mom. blir 2, 3 och 4 mom., till 6 § nya märken 326 och 327, till 8 § nya 539—541 samt till 9 § nya 618 och 619 som följer:

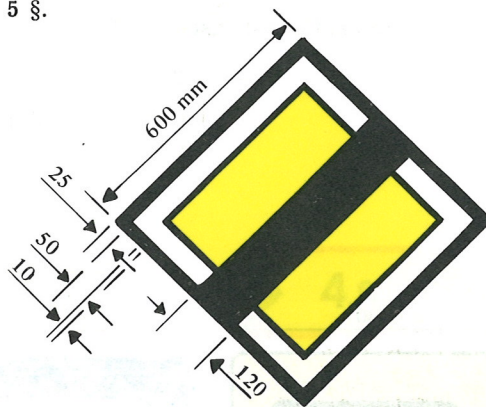
4 §.

1. Varningsmärke har formen av en liksidig triangel, vars sida har en längd av 900 mm. Inom tättbebyggt område får likväl, där det av utrymmesskäl är befogat, användas varningssmärke, vars sida har en längd av minst 700 mm.

5 §.



206. Huvudled.



207. Huvudled upphör.

Märket anger att fordon på anslutande eller korsande väg åligger väjningsplikt enligt märke 204 (Väjningsplikt) eller 205 (Stoppplikt).

6 §.



313. Fordons högsta tillåtna totalvikt.



325. Omkörningsförbud upphör.

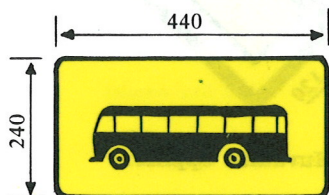


326. Fordonskombinations högsta tillåtna totalvikt.

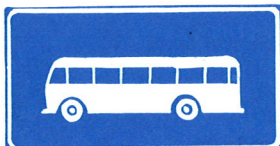


327. Högsta tillåtna boggietryck.

8 §.



503.



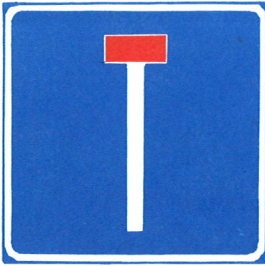
504.



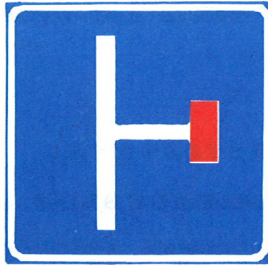
505. Taxistation.

503—504. Busshållplats.

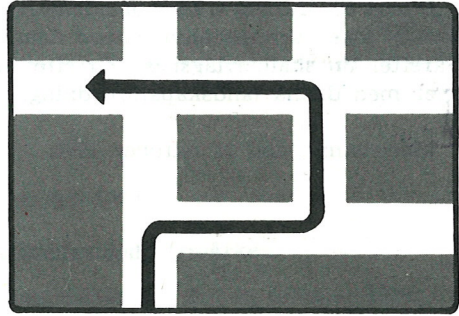
Märke 503 anger hållplats för buss i lokaltrafik och märke 504 hållplats för buss i fjärrtrafik.



539.



540.



541. Körruttsinformation.

539—540. Återvändsväg.

9 §.

1. Genom tilläggsskylt kan man precisera vägmärkets syfte eller föremål, bestämma dess verkningsområde, det åsyftade föremålets placering eller märkets giltighetstid ävensom begränsa dess verkan.

2. Tilläggsskyltar har i allmänhet samma färg som huvudmärket och är:



610.



611.



612.

610—612. Klockslag.

Skylt 610 anger klockslag under vardagar från måndag till fredag.

Skylt 611 anger klockslag under lördag.

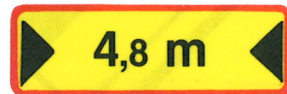
Skylt 612 anger klockslag under söndag och annan helgdag.



617. Parkeringsriktning.



618. Verkningsområdets längd.



619. Fri bredd.

Märket anger parkerade fordons placering på parkeringsplats.

Denna förordning träder omedelbart i kraft. Därförinnan uppsatta vägmärken, vilkas utseende icke överensstämmer med denna förordning är dock giltiga till utgången av år 1978, varefter de skall avlägsnas och efter behov ersättas med vägmärken som överensstämmer med denna landskapsförordning.

Mariehamn, den 21 oktober 1976.

Lantråd ALARIK HÄGGBLOM

Lagberedningssekreterare Christian Wennström