

ÅLANDS FÖRFATTNINGSSAMLING

2016

Nr 4

Nr 4

ÅLANDS LANDSKAPSREGERINGS BESLUT

om en förteckning över de områden som omfattas av nätverket Natura 2000

Utfärdad i Mariehamn den 15 december 2015

Med stöd av 21 och 22 §§ i landskapslagen (1998:82) om naturvård föreskrivs:

1 §

Särskilda bevarandeområden

Områden märkta med SAC i tabellen i bilagan till detta beslut är sådana särskilda bevarandeområden som bildats i enlighet med rådets direktiv 92/43/EEG om bevarande av livsmiljöer samt vilda djur och växter och som Europeiska gemenskapen har slagit fast som områden av gemenskapsintresse.

2 §

Särskilda skyddsområden

Områden märkta med SPA i tabellen i bilagan till detta beslut är sådana särskilda

skyddsområden som klassificerats i enlighet med Europaparlamentets och rådets direktiv 2009/147/EG om bevarande av vilda fåglar.

3 §

Läge och gränser

Gränserna för de särskilda bevarandeområdena och de särskilda skyddsområdena framgår av de kartor som finns som bilaga till detta beslut.

4 §

Ikraftträdande

Detta beslut träder i kraft den 1 februari 2016.

Mariehamn den 15 december 2015

CAMILLA GUNELL
vicelantråd

Ma i j a H ä g g b l o m
naturvårdsintendent

Bilaga 1

Förteckning över områden som ingår i nätverket Natura 2000 på Åland

Förklaringar till tabellen

SAC= särskilt bevarandeområde (habitatdirektivet)

SPA= särskilt skyddsområde (fågeldirektivet)

* = i området finns en prioriterad naturtyp eller prioriterad art

E= longitud

N=latitud

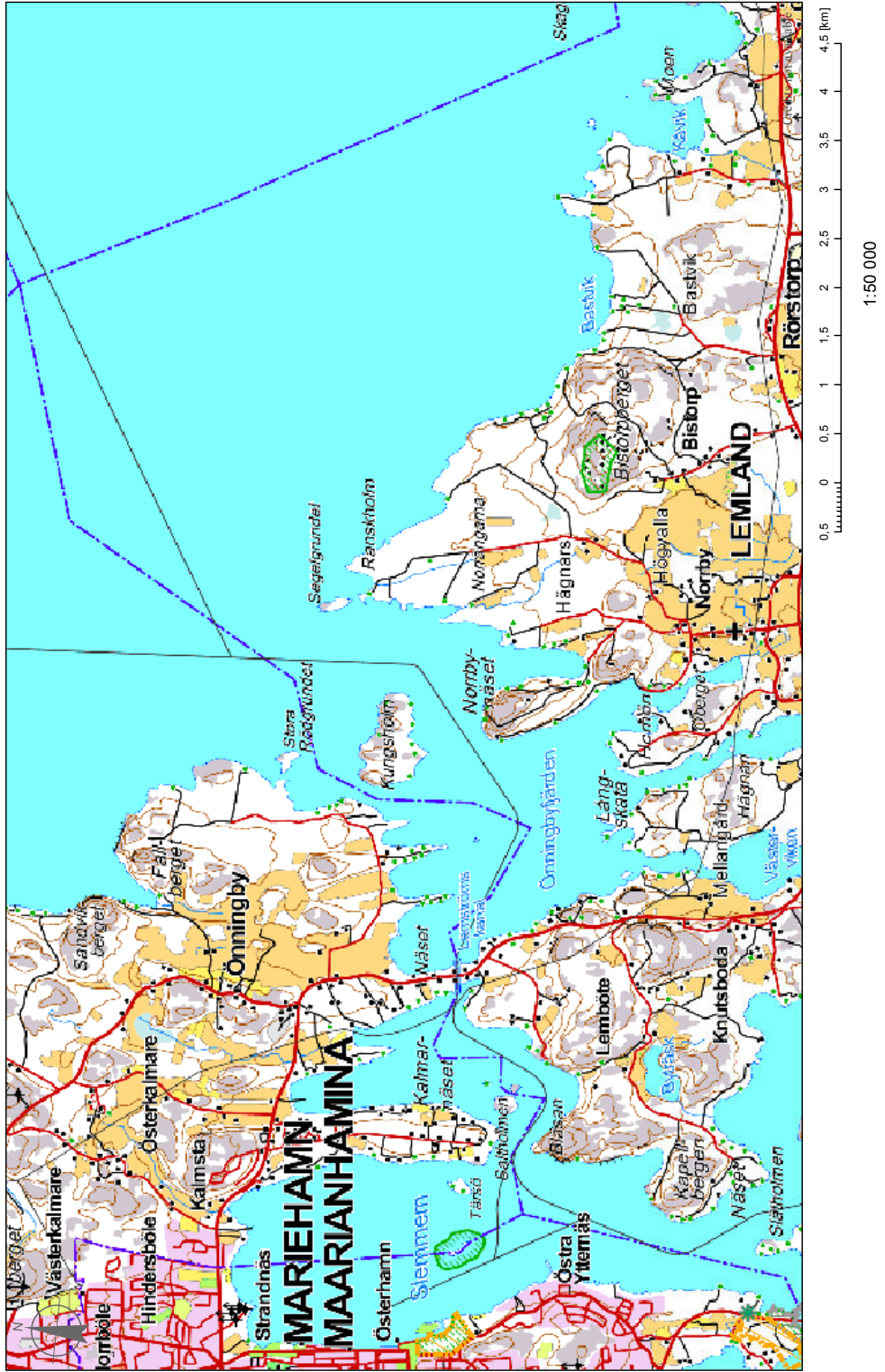
Kod	Namn	*	E	N	SAC	SPA
FI1400001	Ramsholmen	*	19,88500	60,10861	X	
FI1400002	Mangelbo Almskogen	*	19,96667	60,26444	X	
FI1400003	Svartnö-Kaja	*	19,63361	60,28333	X	
FI1400004	Espholm	*	19,95833	60,06306	X	
FI1400005	Nåtö-Jungfruskär	*	19,92944	60,03639	X	
FI1400006	Björkör	*	20,15833	59,91333	X	X
FI1400007	Sandskär		21,01778	59,99500	X	
FI1400009	Granö	*	20,50000	59,98333	X	
FI1400010	Långskär-Sandskär		20,90000	60,01667	X	
FI1400011	Länsmansgrund		20,16356	60,44389		x
FI1400012	Blåskären-Salungarna-Stora Bredgrundet		20,98333	60,16667	X	
FI1400013	Stora Löskär-Vitfågelskär		20,99167	60,17694		X
FI1400014	Iriskärret	*	19,95000	60,13333	X	
FI1400015	Lillnäsberget-Tingö	*	20,05000	60,18333	X	
FI1400016	Fjärdskär-Harrgrund		20,21528	60,17944		X
FI1400017	Herröskatan	*	20,18333	59,96667	X	
FI1400018	Östra Rödklobb	*	19,48333	60,23333	X	
FI1400019	Bråttö	*	20,30000	59,96667	X	
FI1400020	Norra Hastersboda	*	20,30083	59,98306		X
FI1400021	Boxö	*	20,10000	60,40000	X	
FI1400022	Skag	*	20,23333	60,08333	X	
FI1400023	Idö	*	20,90000	59,86667	X	
FI1400024	Hemdal	*	20,31667	60,35000	X	
FI1400025	Prästgårdsnäset	*	19,91667	60,25000	X	
FI1400026	Åsgårda Stenåkrara	*	20,05000	60,33333	X	
FI1400027	Höckböleholmen	*	19,90000	60,35000	X	

FI1400028	Skålklobben		20,43333	60,23333	X	
FI1400031	Ytterstberg		20,51667	60,56667	X	
FI1400032	Norrö	*	21,05000	60,55000	X	
FI1400033	Östra insjön	*	19,53333	60,21667	X	
FI1400034	Träsket		19,55000	60,25000	X	
FI1400035	Märrkallarna-Åbergsgrynnan-Mjölskärskallan		19,38333	60,38333	X	
FI1400036	Degersand		19,58333	60,15000	X	
FI1400037	Tullhuset		19,54361	60,22056	X	
FI1400038	Berghamn		19,53333	60,22889	X	
FI1400039	Idskär-Mellanskär-Skatan		19,75722	60,43944	X	
FI1400040	Klävskär	*	20,62861	59,89917		X
FI1400041	Slättnäs	*	20,29556	59,98611	X	
FI1400042	Långör-Östra Sundskär		20,09694	59,93639	X	X
FI1400043	Sandön	*	20,44139	60,07444	X	
FI1400044	Ängesjö	*	19,72861	60,27639	X	
FI1400045	Näsgärdan	*	19,67881	60,23796	X	
FI1400046	Brändö(Bovik)	*	19,66333	60,28722	X	
FI1400047	Signilskär-Märket	*	19,29694	60,24972	X	X
FI1400048	Läggningsbådan	*	19,65194	60,40861		X
FI1400049	Lökö	*	19,71944	60,37750	X	
FI1400050	Kattnäs	*	19,68889	60,19833	X	
FI1400051	Utängarna	*	19,86528	60,11556	X	
FI1400052	Kasberget	*	19,95528	60,14222	X	
FI1400053	Blacksund	*	20,79083	60,35556	X	
FI1400054	Mörskär		21,15778	59,77083	X	
FI1400055	Karlbybådar		20,73583	59,74833	X	
FI1400056	Idö-Brunnskär	*	20,92944	59,87528	X	
FI1400057	Örskär-Fjällskär		21,02750	59,99139	X	
FI1400058	Lågsjär	*	19,92833	59,83972	X	X
FI1400059	Södra Järsö	*	20,00917	60,01222	X	
FI1400060	Norra Espholm	*	19,95944	60,06694	X	
FI1400061	Västra Espholm	*	19,95528	60,06444	X	
FI1400062	Knöppelskär-Pargrund-Kråkskär		20,24250	60,44278	X	
FI1400063	Toböle	*	20,03062	60,36853	X	
FI1400064	Rannö		20,20722	60,53333	X	
FI1400065	Stenverka	*	20,37139	60,35111	X	
FI1400066	Gloet	*	20,31806	60,35500	X	
FI1400067	Vikarskären		20,46917	60,39889	X	
FI1400069	Uddhagar 1	*	19,55694	60,16250	X	

FI1400070	Uddhagarna 2	*	19,55722	60,15750	X	
FI1400074	Del av lgh 17:1, Torp/Eckerö		19,53556	60,22750	X	
FI1400075	Lillsundet	*	19,65278	60,17056	X	
FI1400076	Gloviken		19,82333	60,27639	X	
FI1400077	Husöfjärden	*	19,83750	60,27806	X	
FI1400078	Karlträsk	*	19,74611	60,18528	X	
FI1400079	Moren	*	19,85194	60,16889	X	
FI1400081	Näset	*	20,73750	60,33472	X	
FI1400084	Del av lgh 1:0 Prästgården, Sund	*	20,11250	60,26111	X	
FI1400090	Svenstjälpa		20,41861	60,24917	X	
FI1400091	Båtskär	*	59,95528	59,95528		X

december 11, 2015

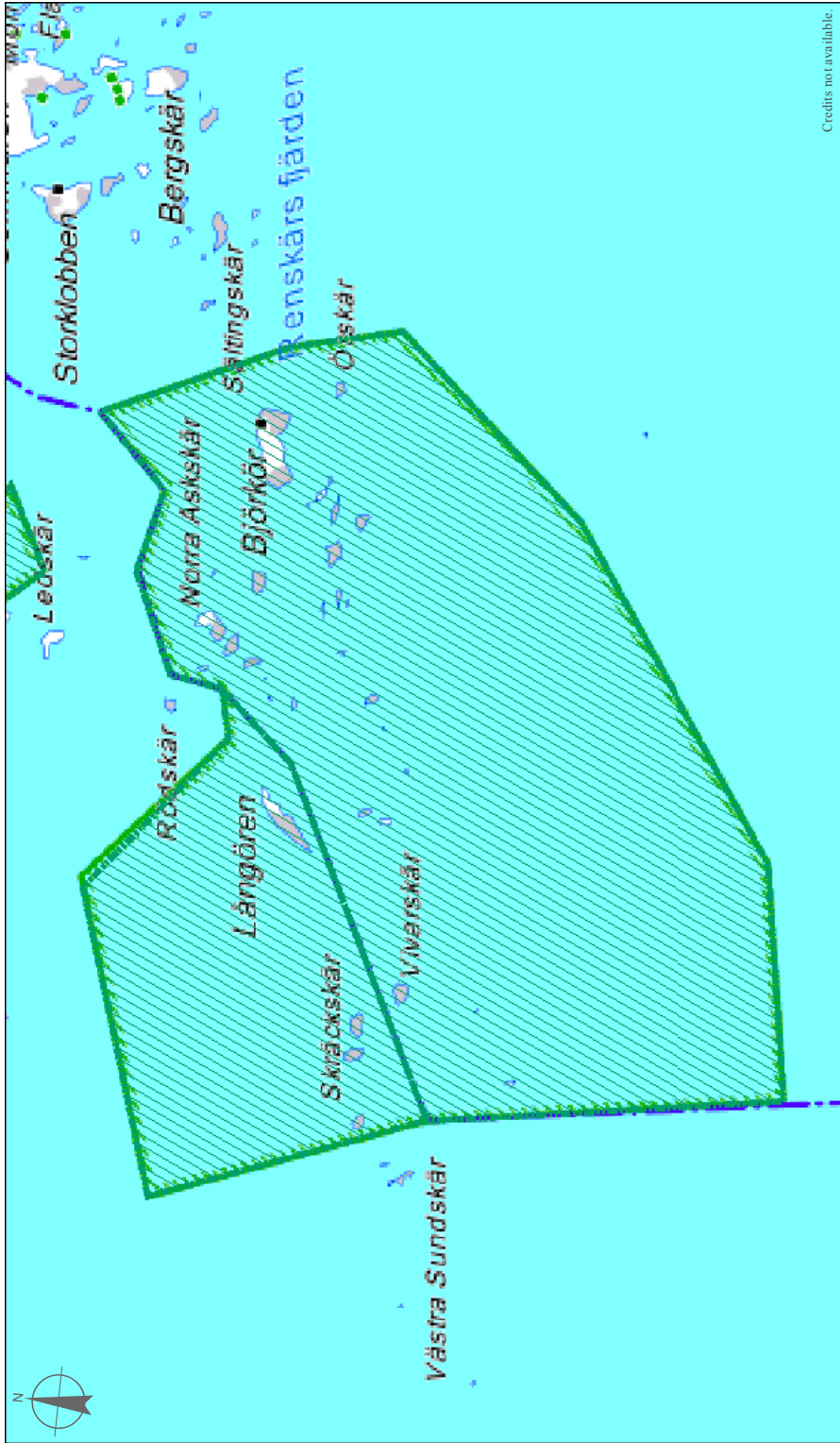
Bilaga 2



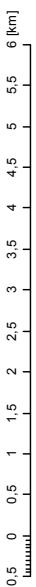
0,5 0 0,5 1 1,5 2 2,5 3 3,5 4 4,5 (km)

1:50 000

december 11, 2015

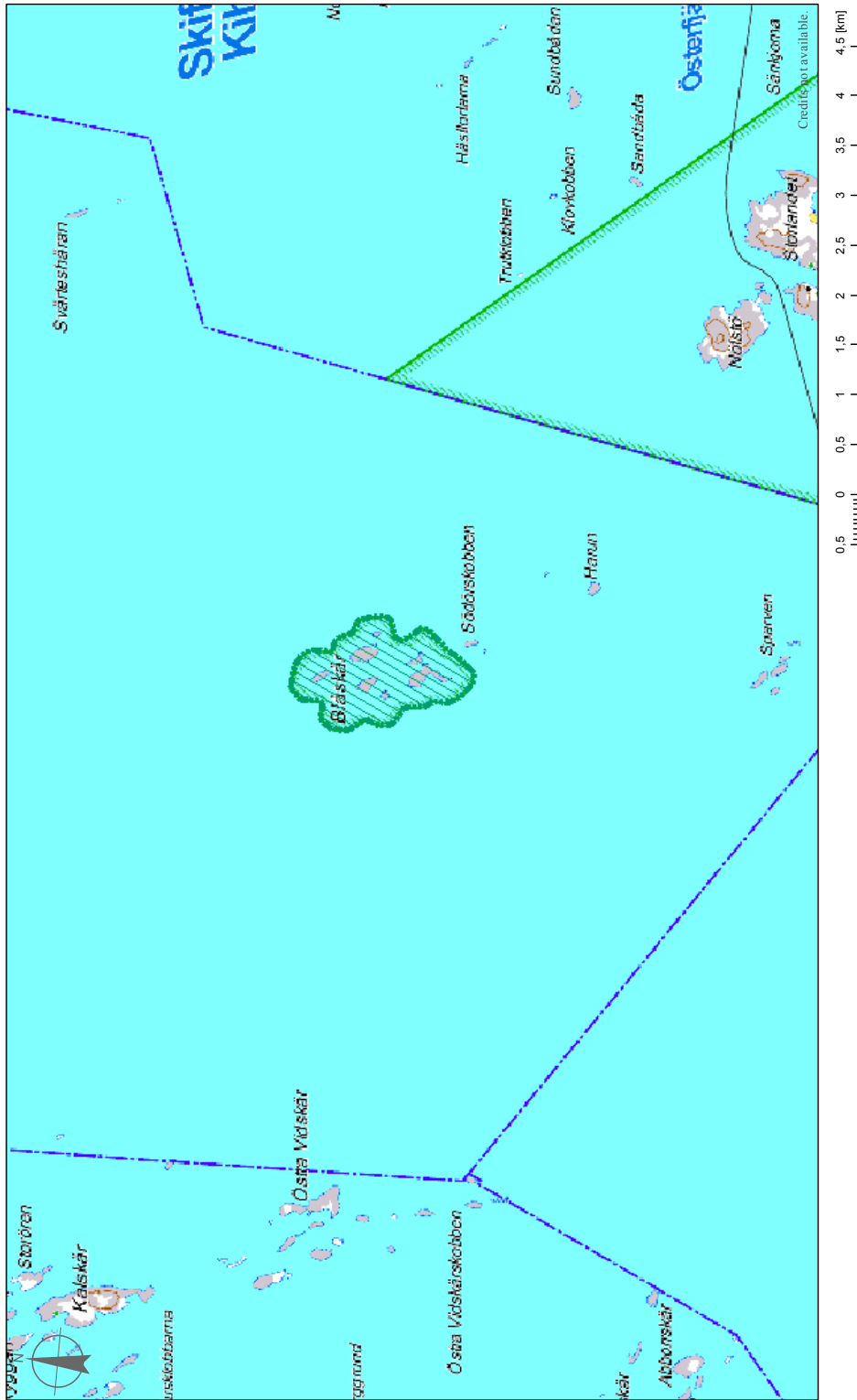


Credits not available.

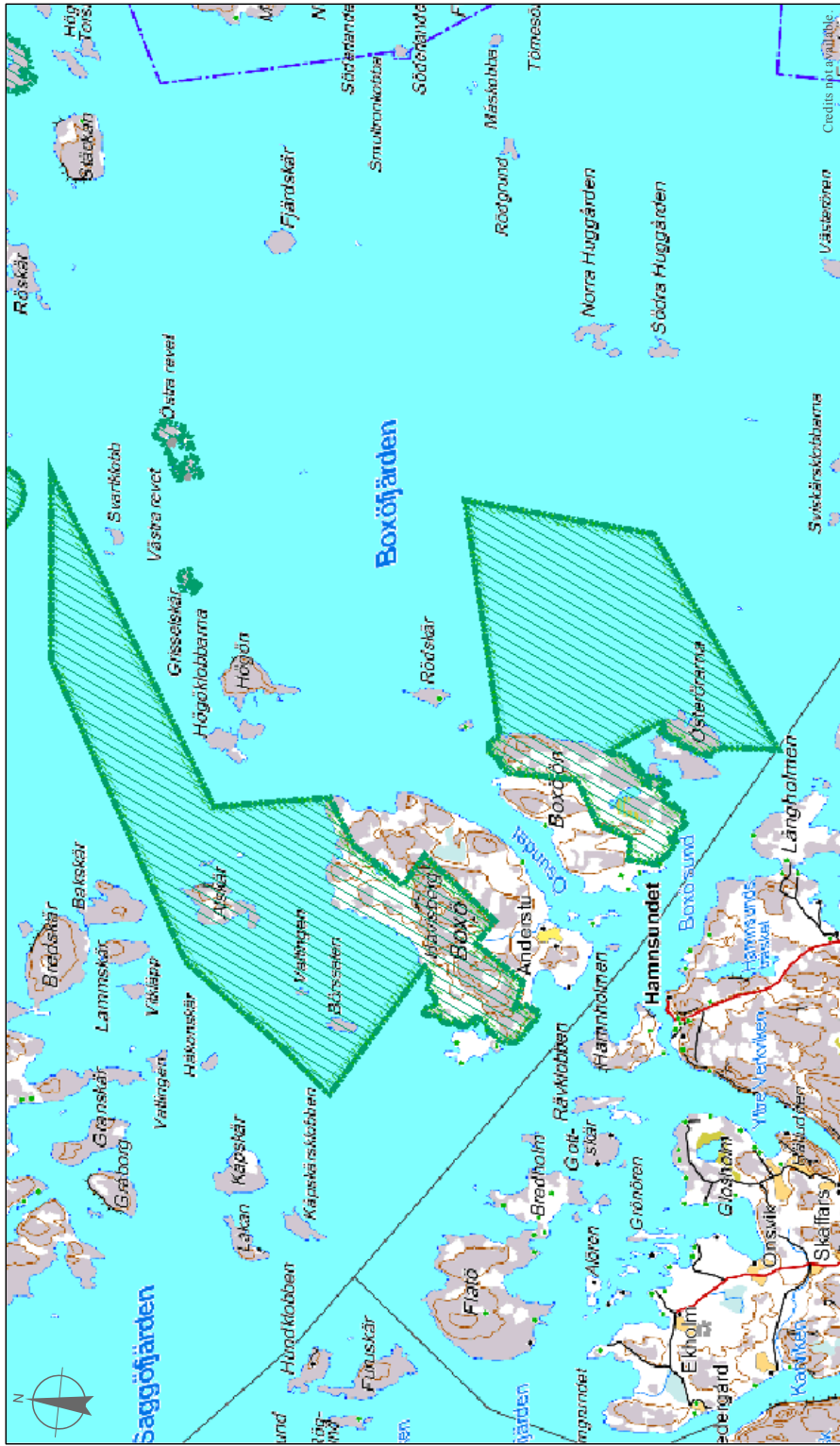


1:66 510

december 11, 2015



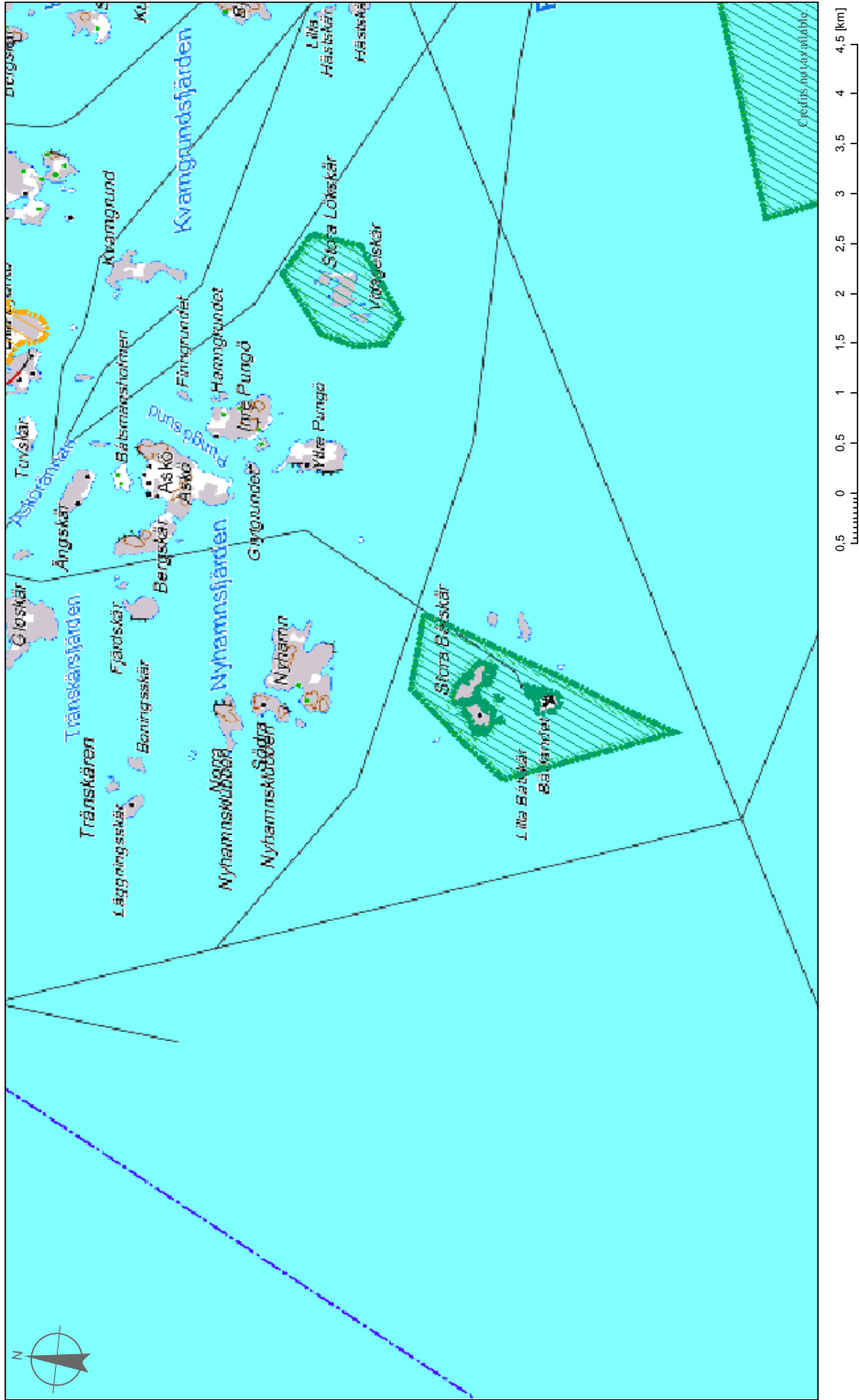
december 11, 2015



0 0,5 1 1,5 2 2,5 3 3,5 4 4,5 [km]

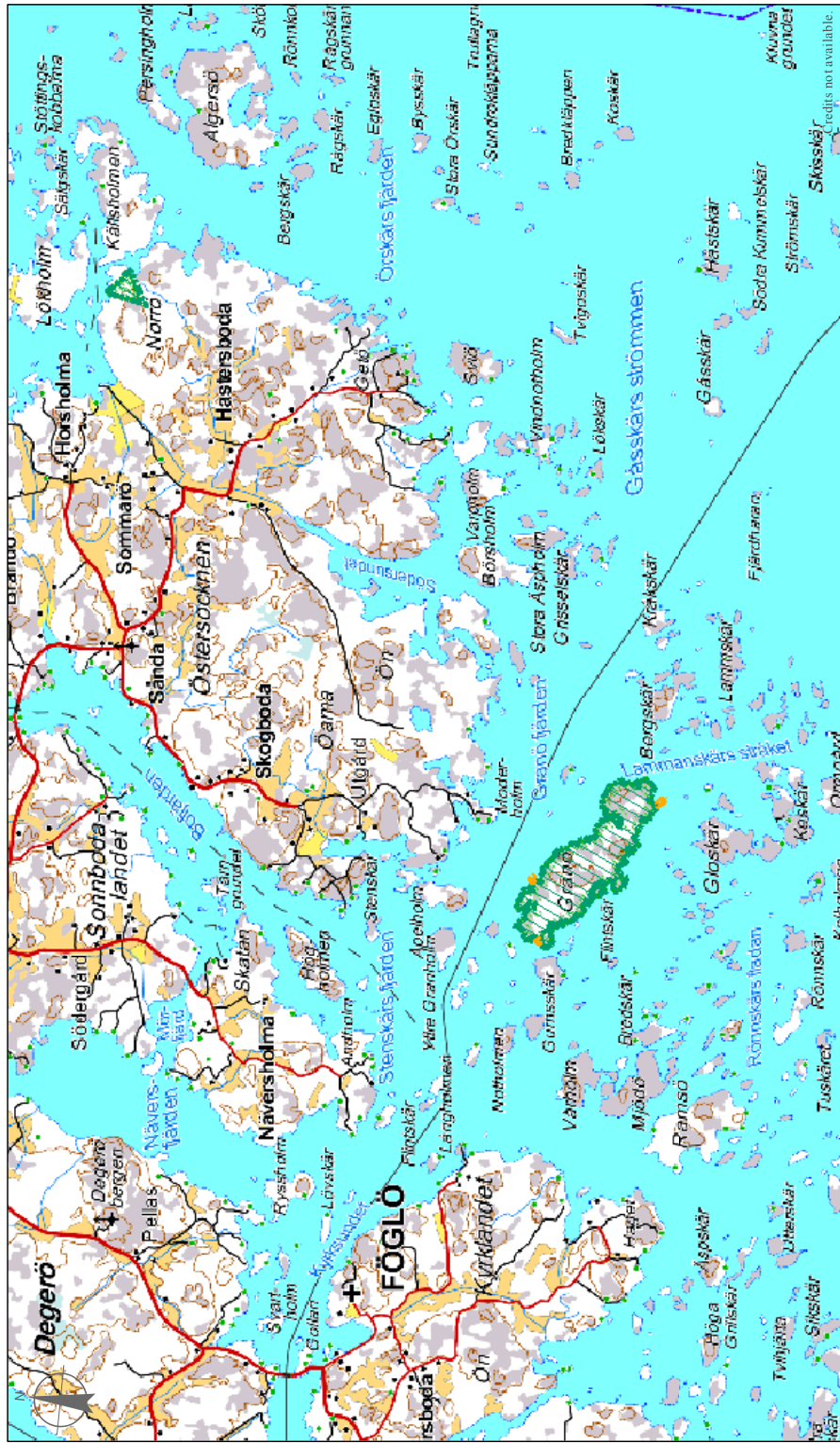
1:50 000

december 11, 2015



1:50 000

december 11, 2015

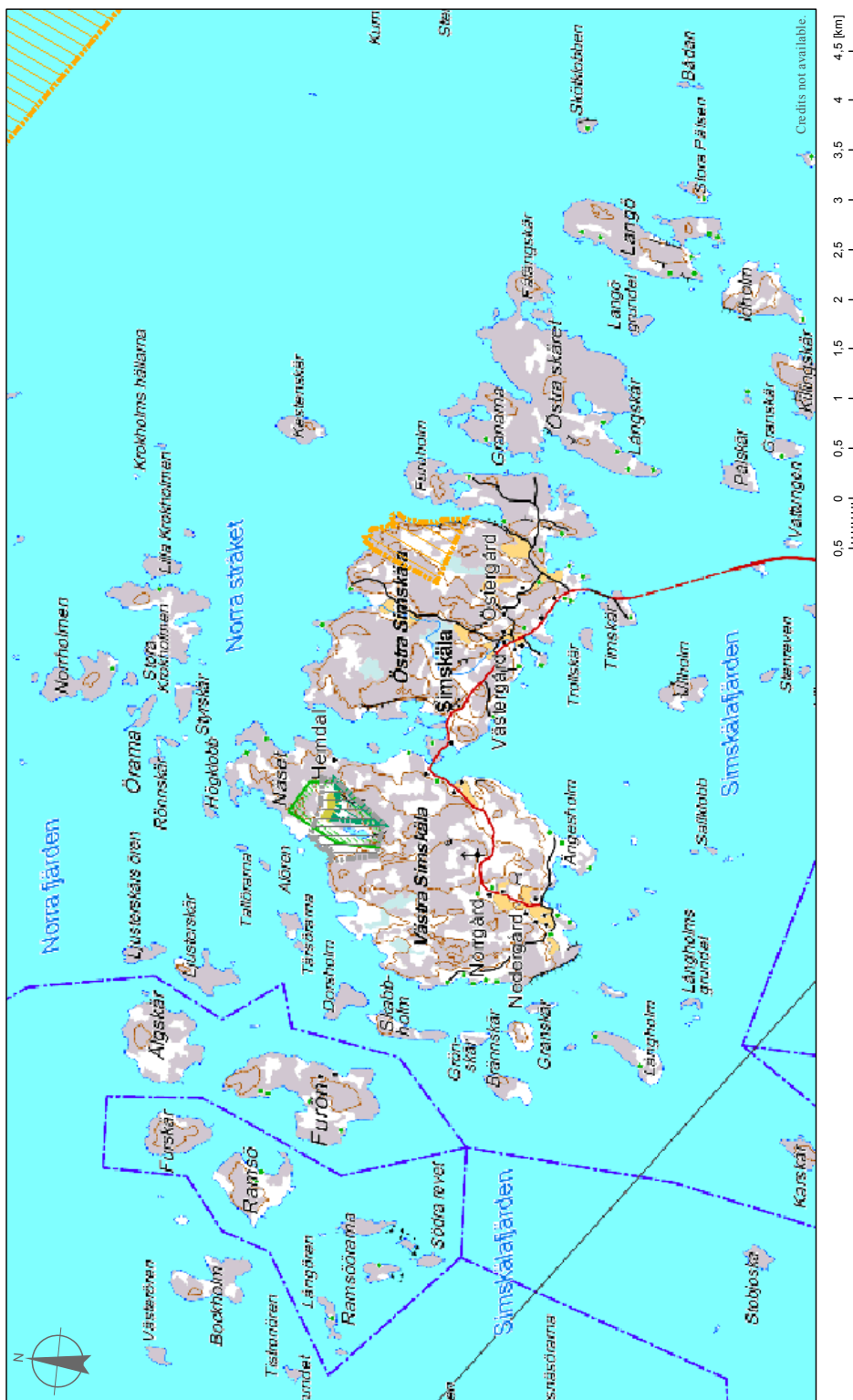


0,5 1 1,5 2 2,5 3 3,5 4 4,5 (km)

1:50 000

Credits not available.

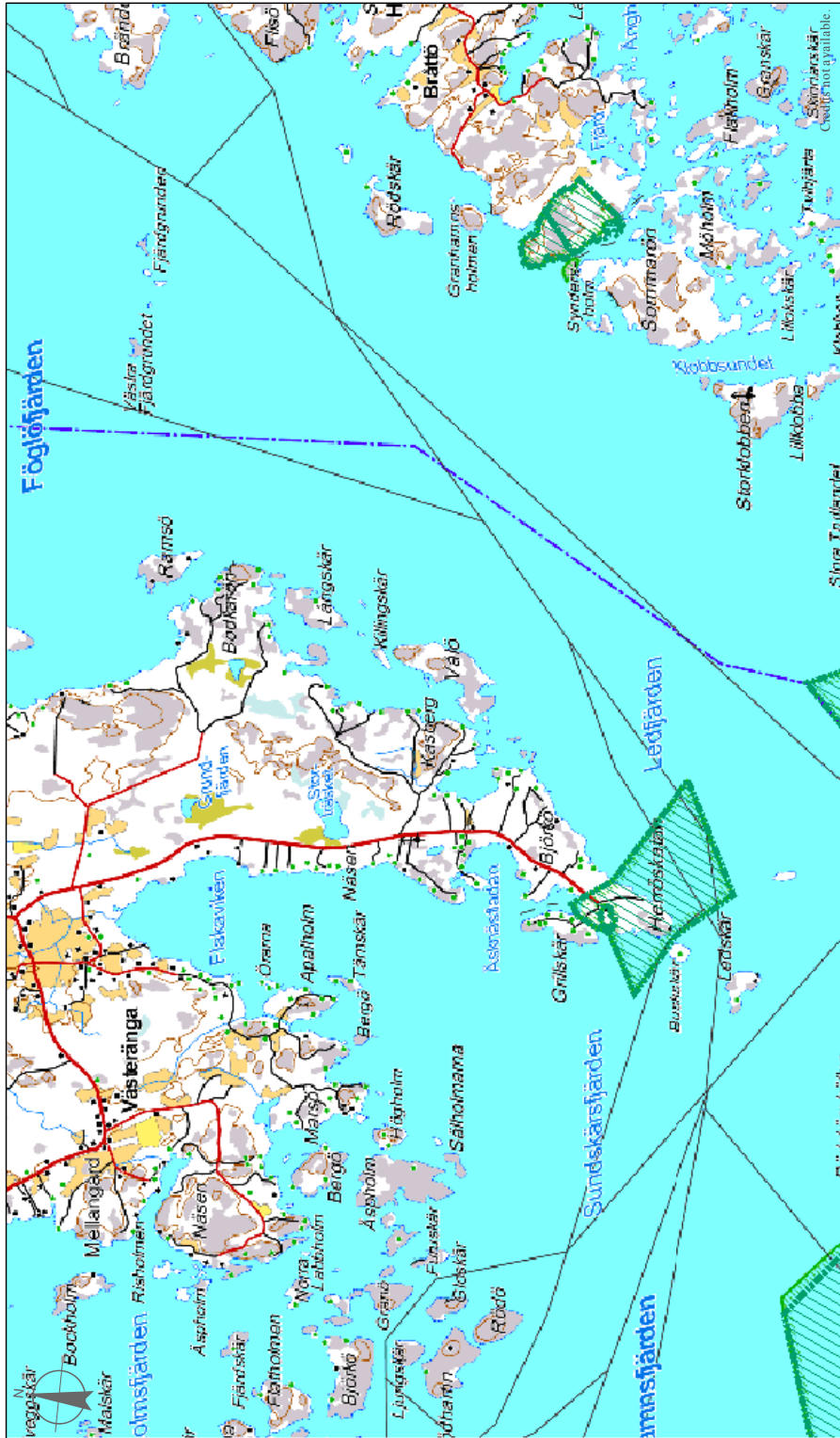
december 11, 2015



1:50 000

Credits not available.

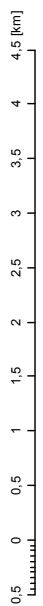
december 11, 2015



0.5 0 0.5 1 1.5 2 2.5 3 3.5 4 4.5 (km)

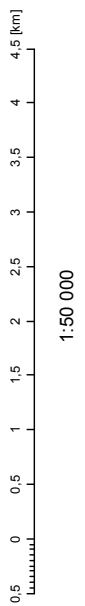
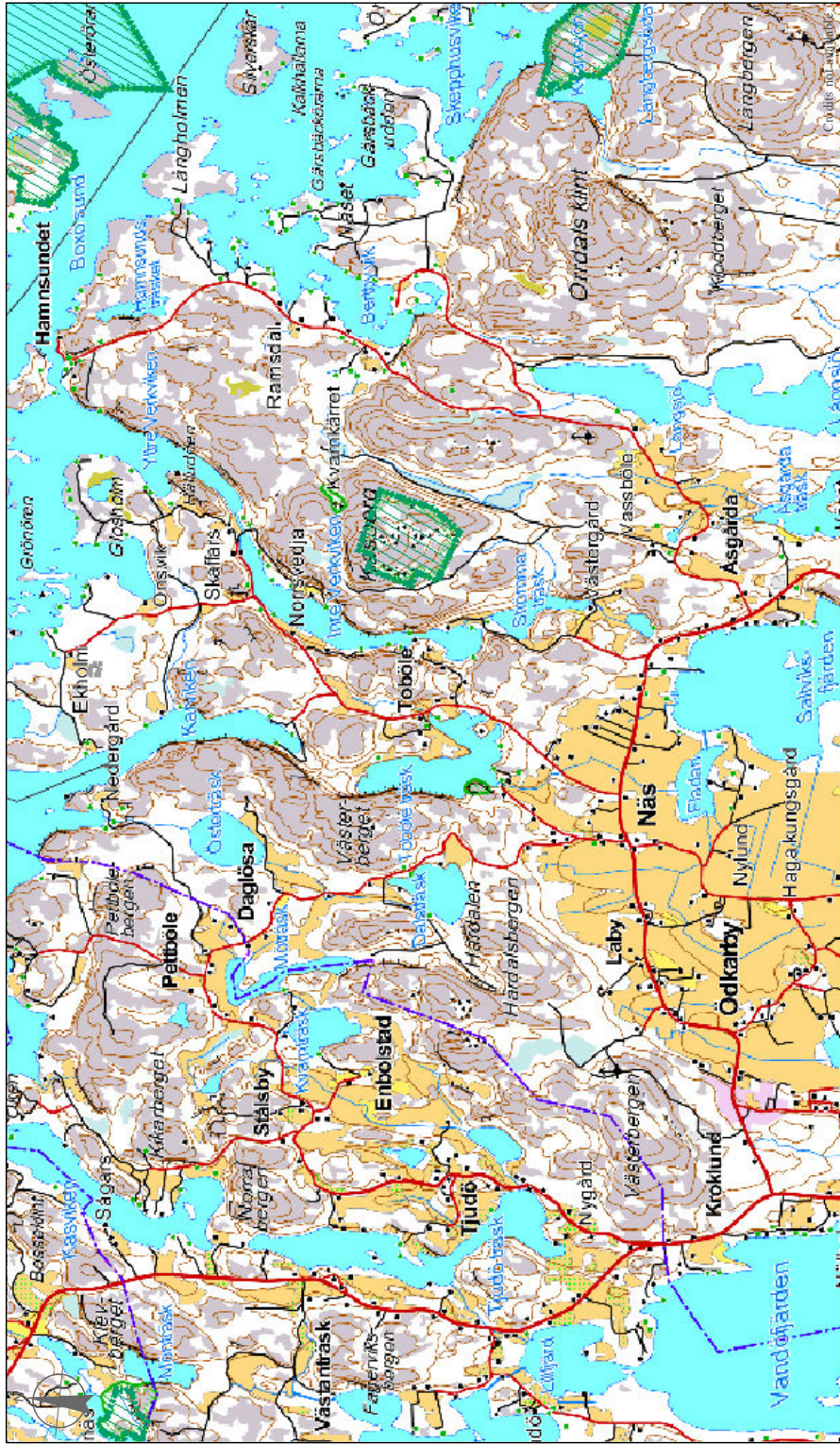
1:50 000

december 11, 2015

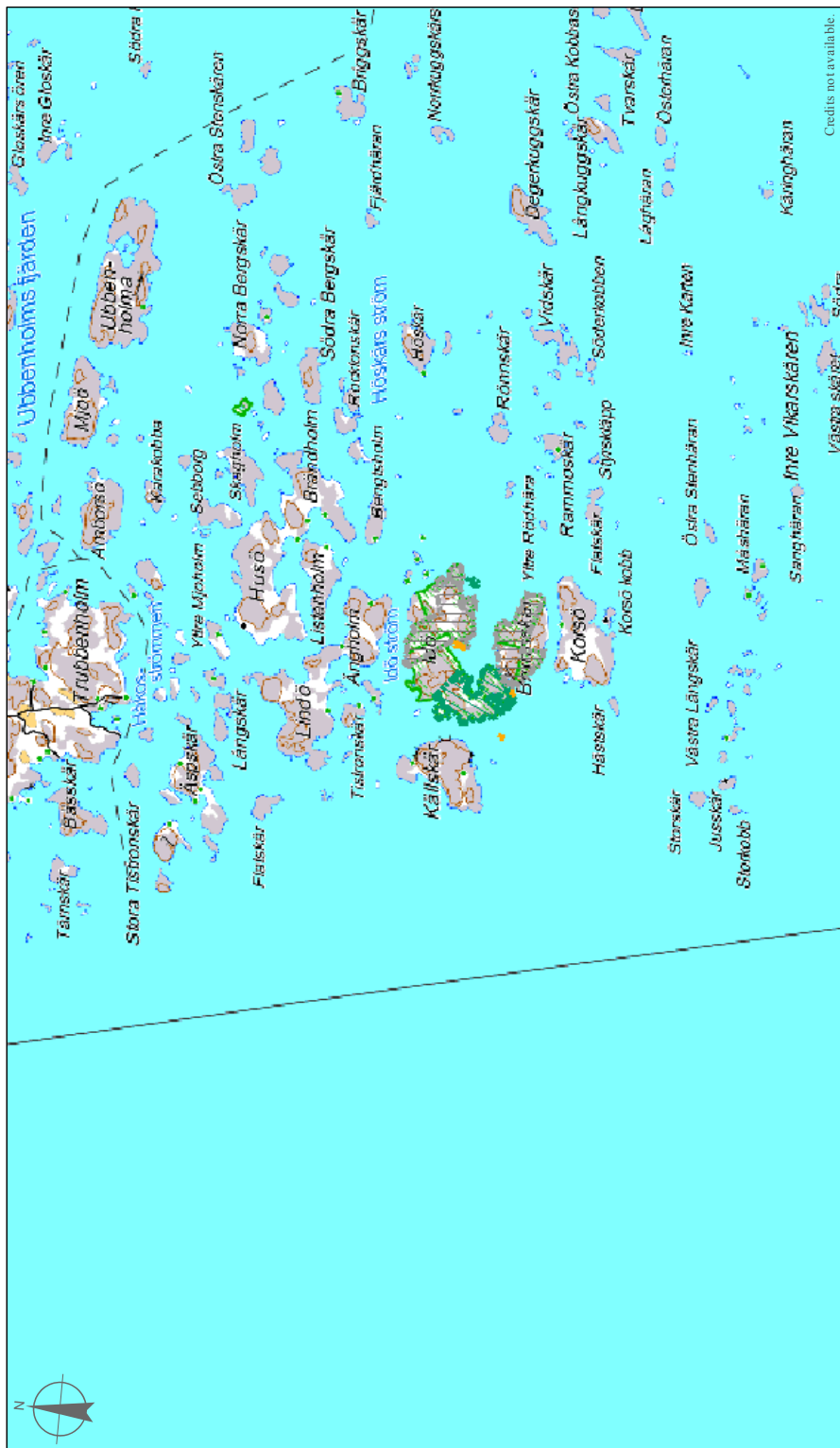


1:50 000

december 11, 2015



december 11, 2015

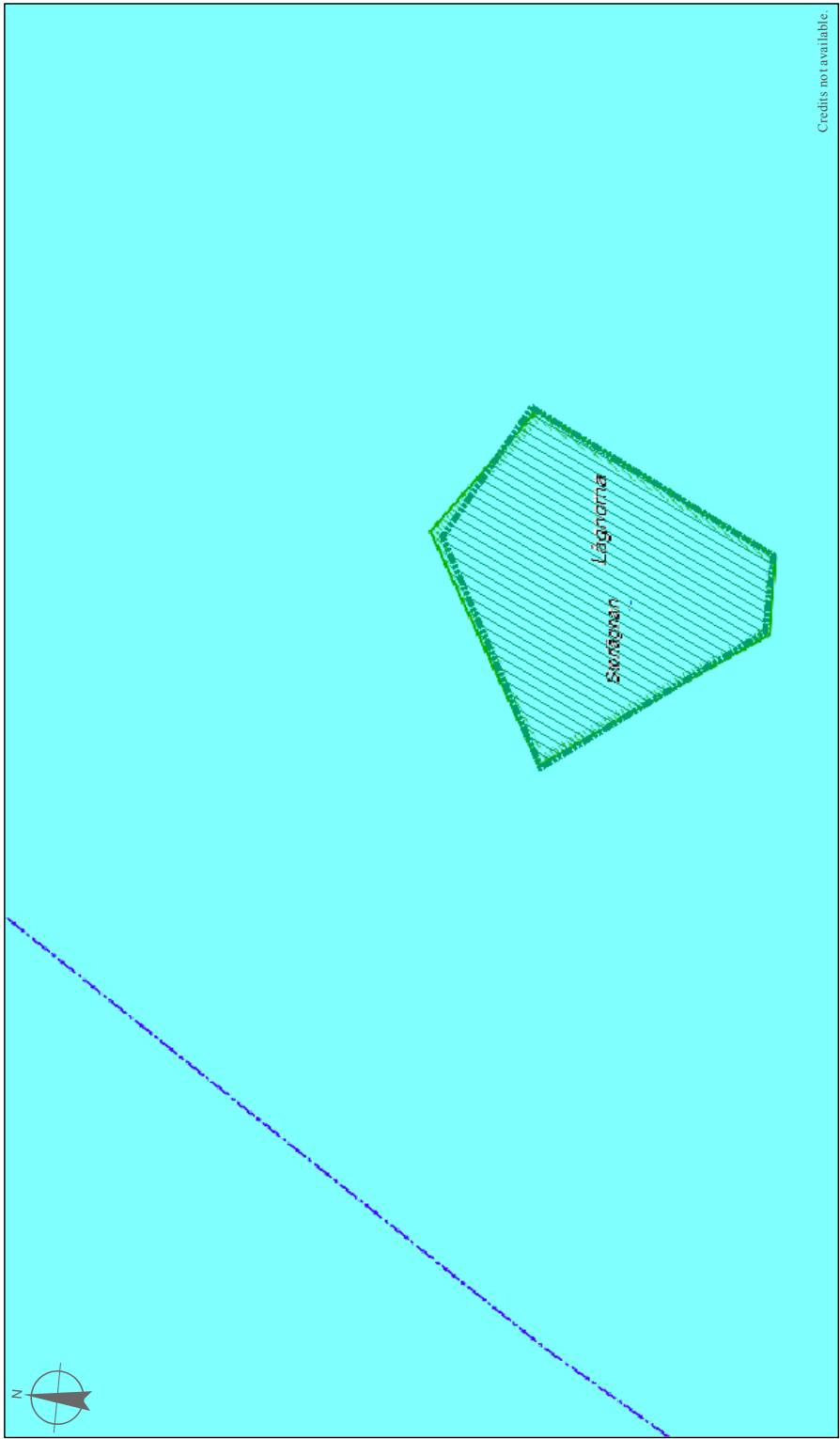


0,5 1 1,5 2 2,5 3 3,5 4 4,5 (km)

1:50 000

Credits not available.

december 11, 2015

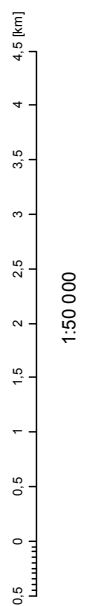
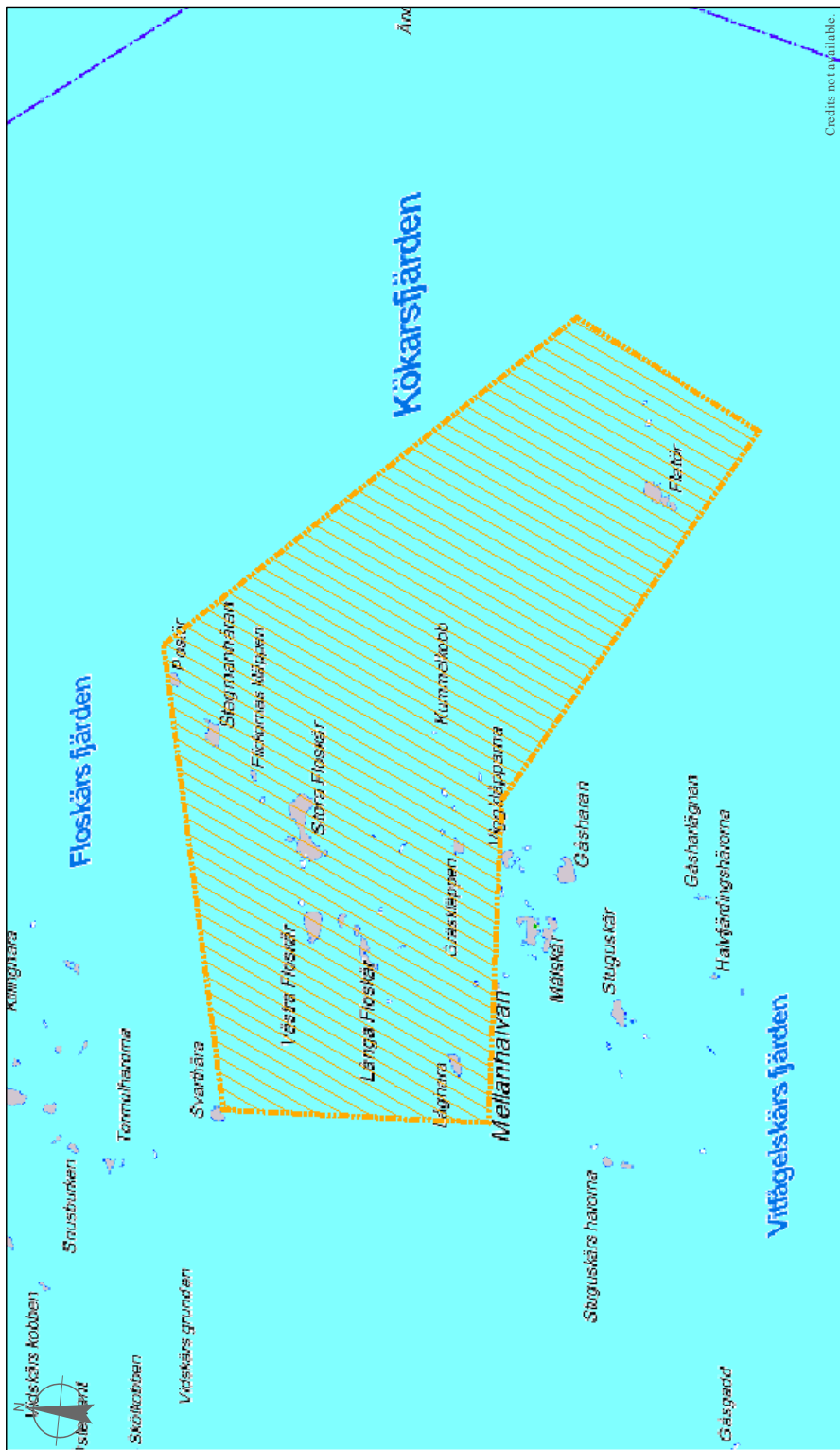


Credits not available.

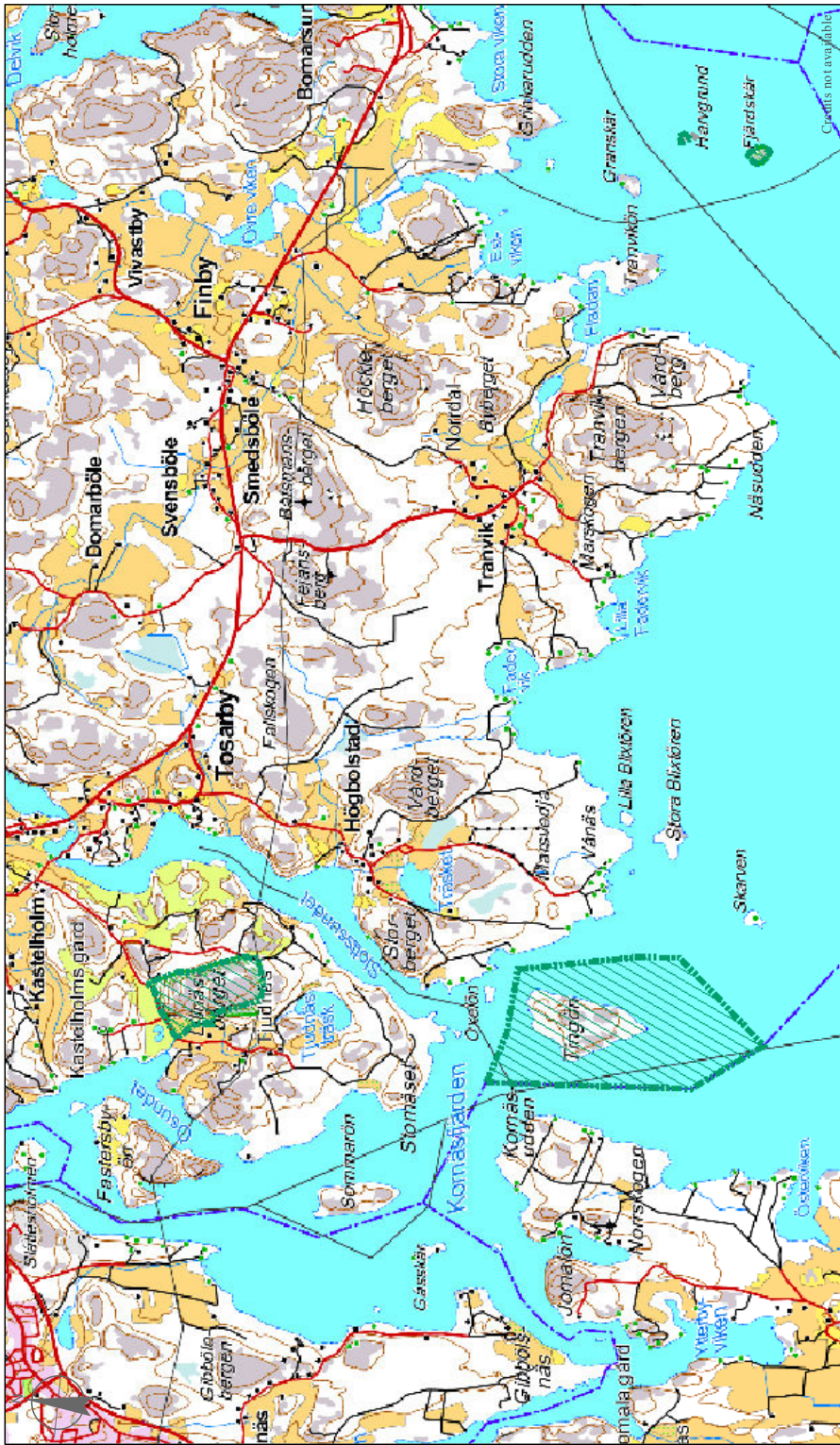
0.5 0 0.5 1 1.5 2 2.5 3 3.5 4 4.5 [km]

1:50 000

december 11, 2015



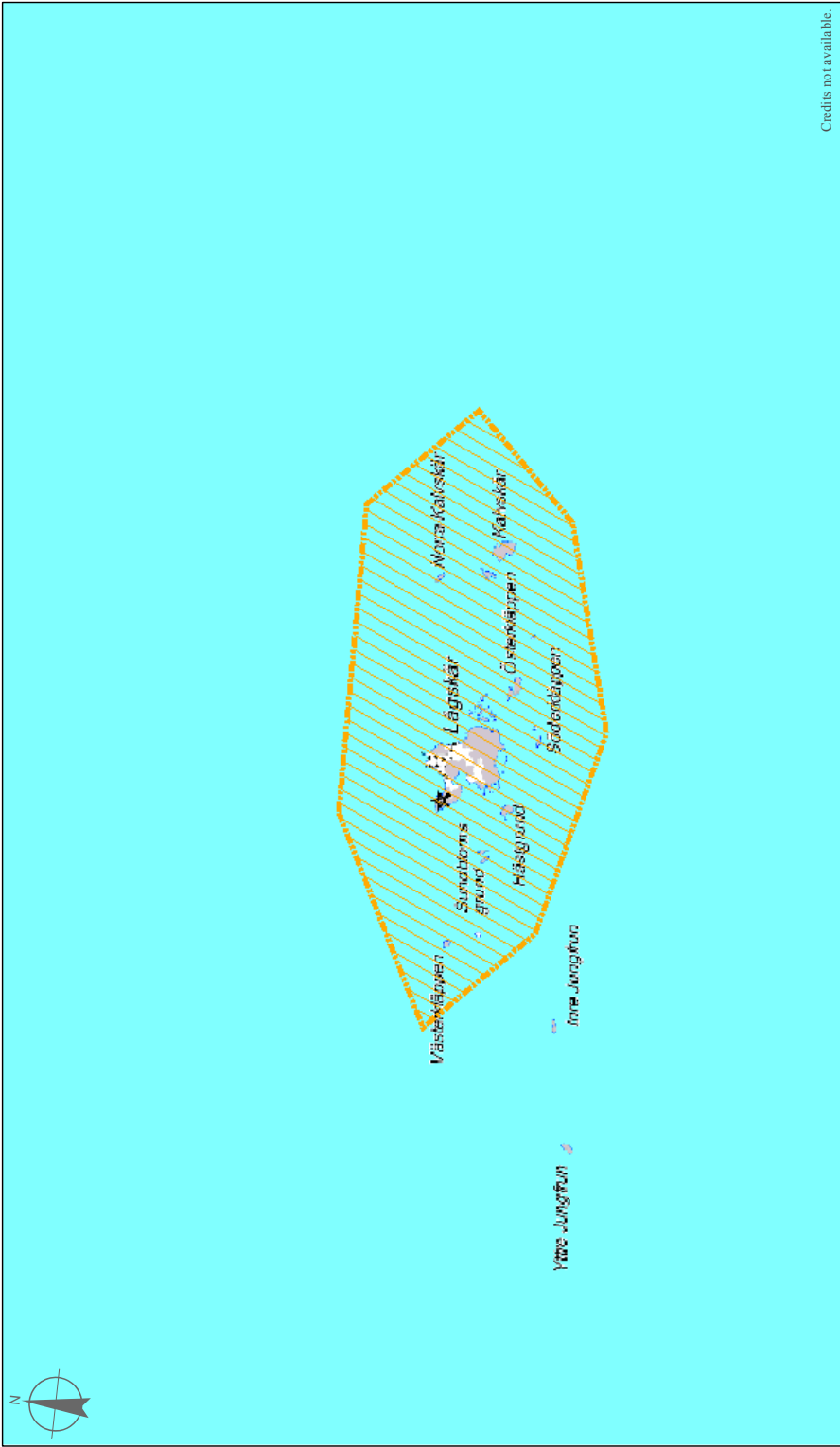
december 11, 2015



0,5 0 0,5 1 1,5 2 2,5 3 3,5 4 4,5 (km)

1:50 000

december 11, 2015

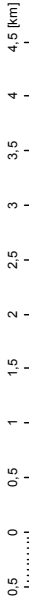
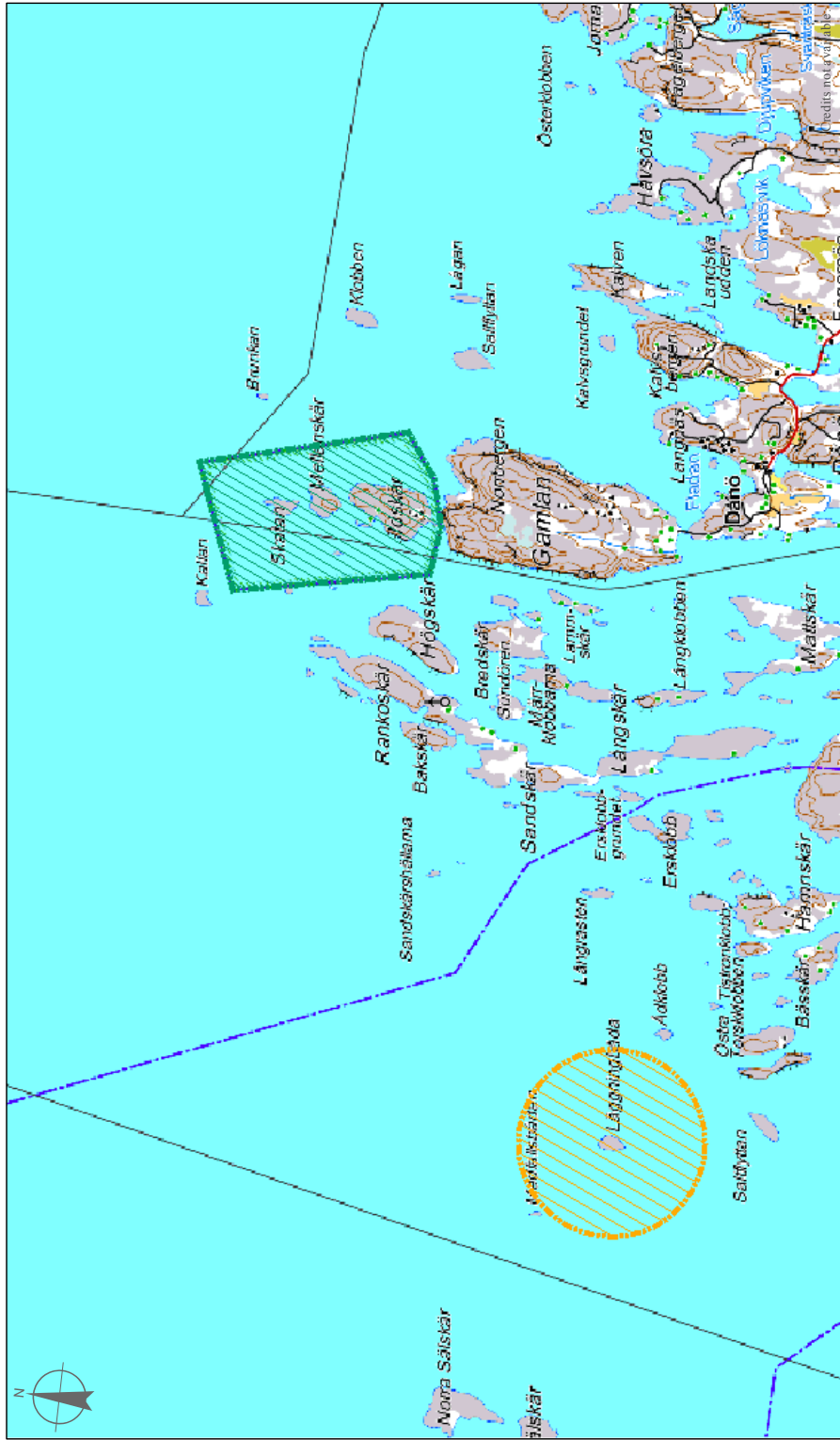


Credits not available.

0,5 0 0,5 1 1,5 2 2,5 3 3,5 4 4,5 [km]

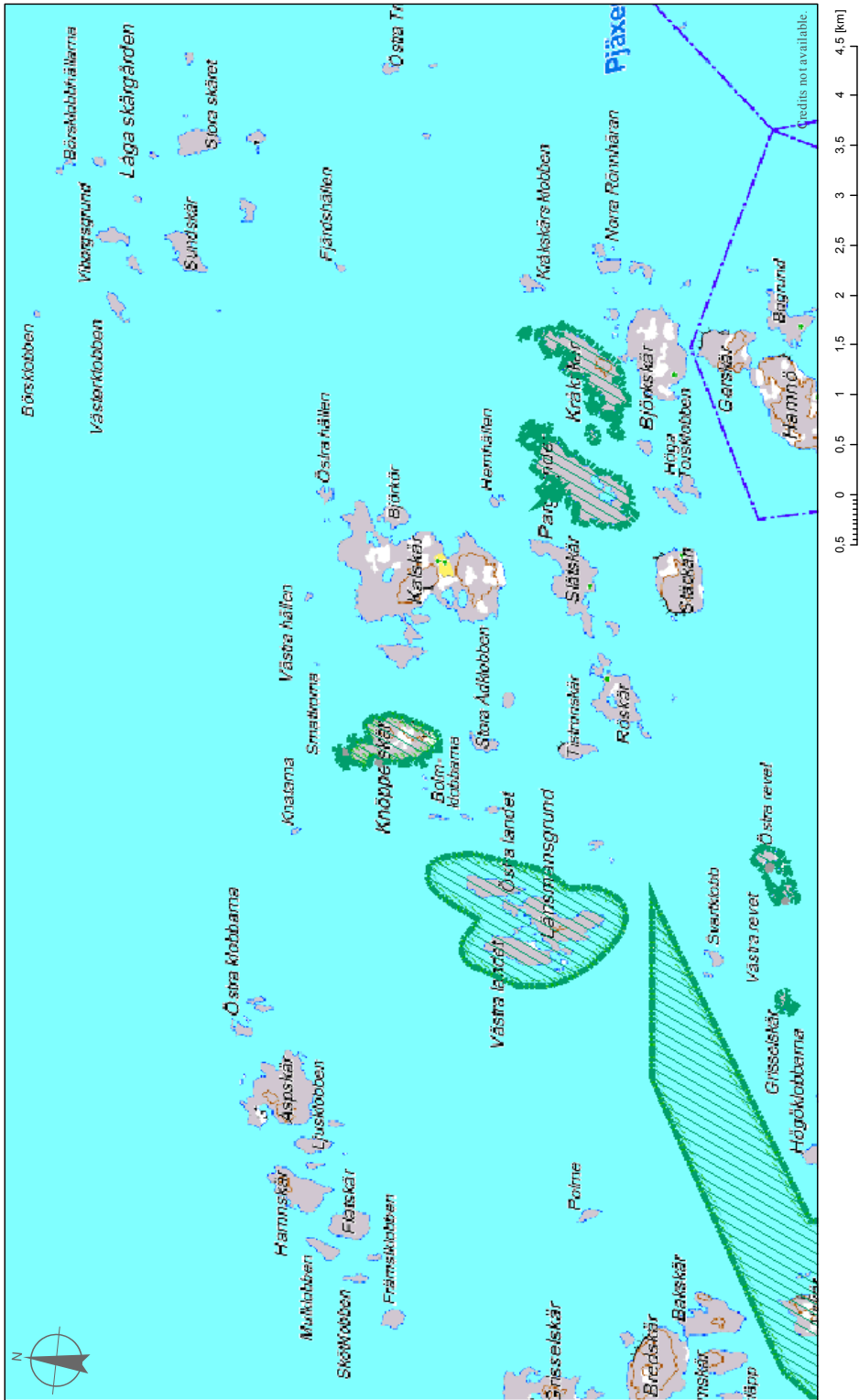
1:50 000

december 11, 2015



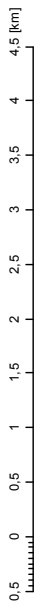
1:50 000

december 11, 2015



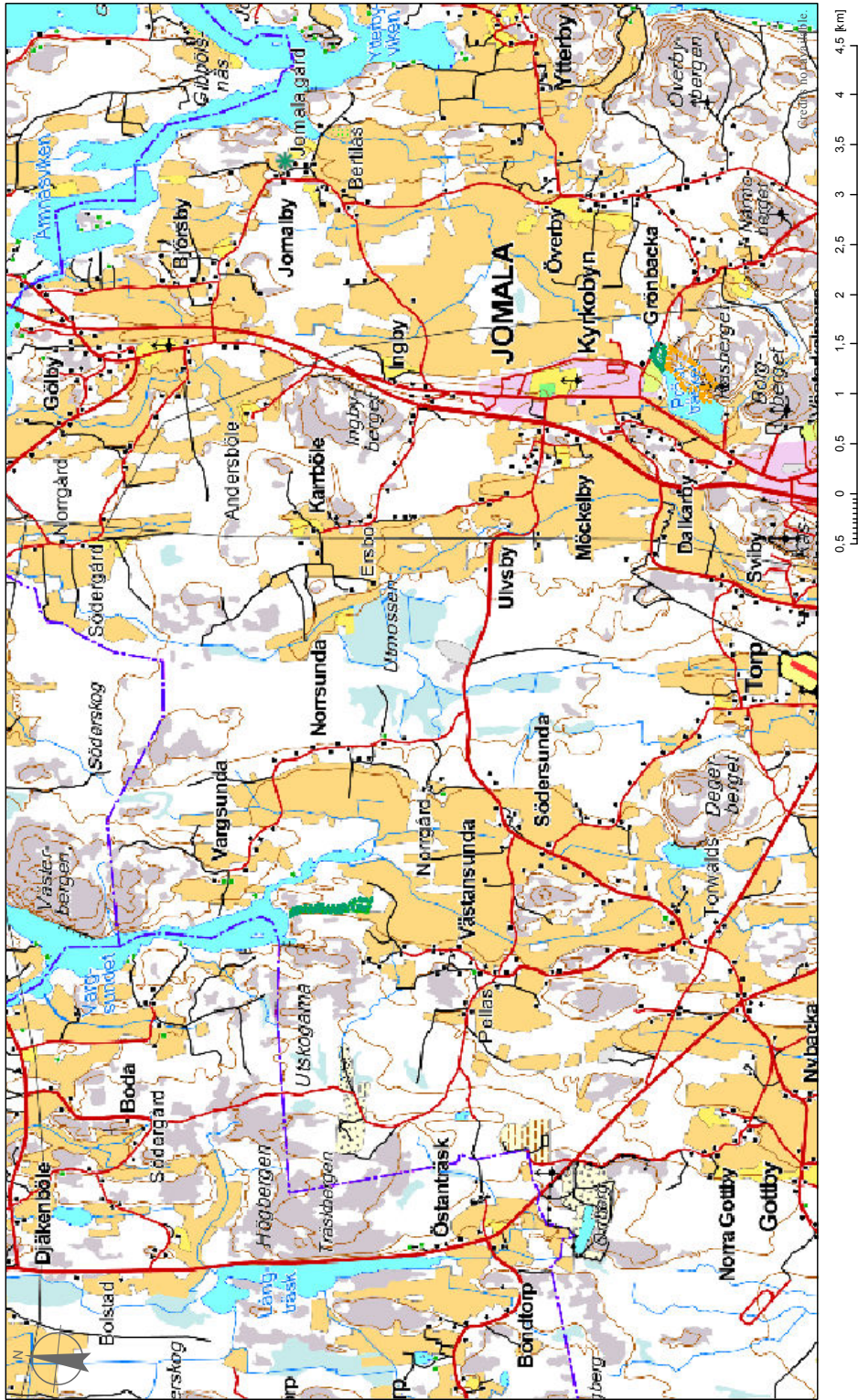
credits not available.

december 11, 2015



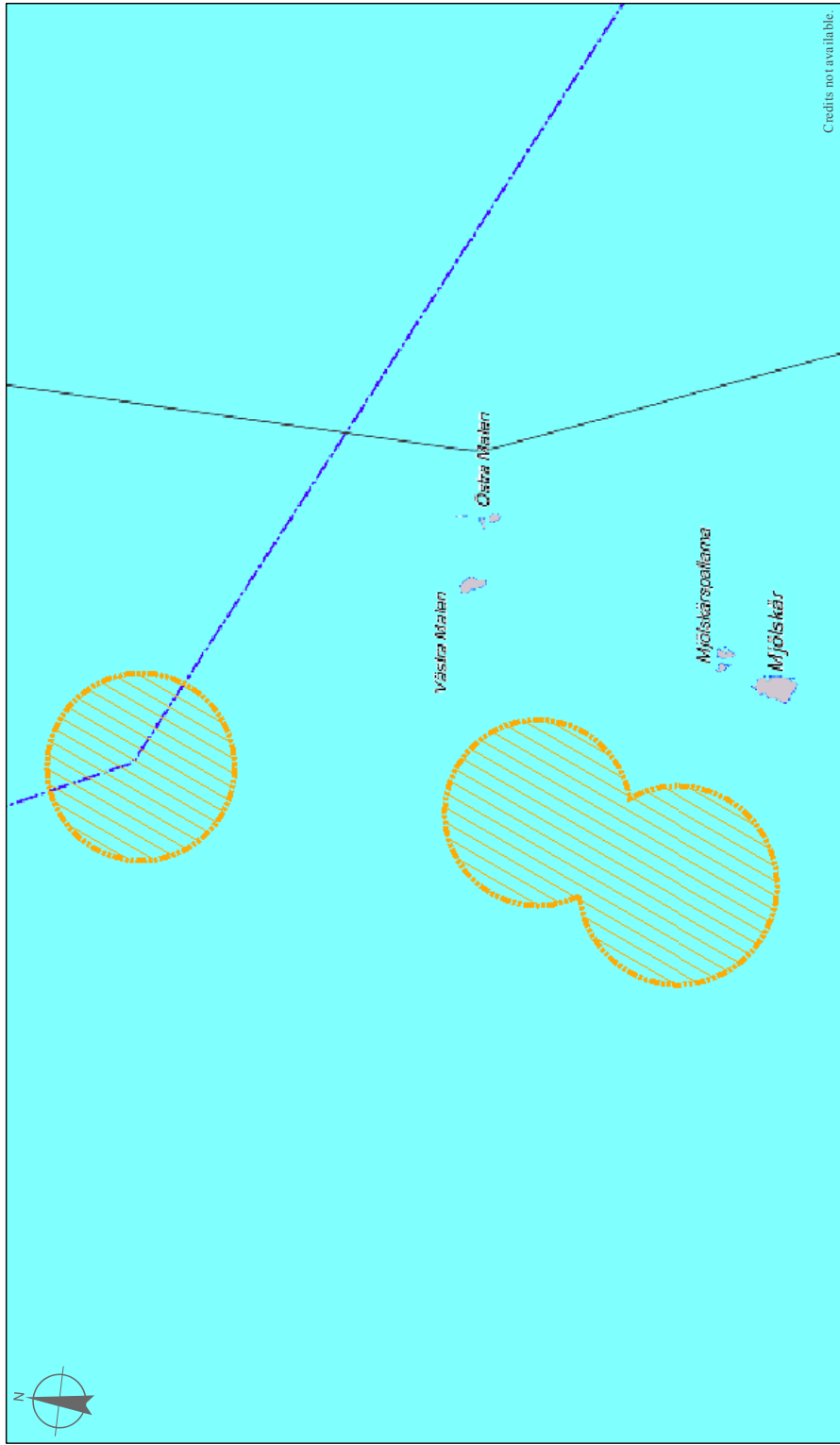
1:50 000

december 11, 2015



1:50 000

december 11, 2015

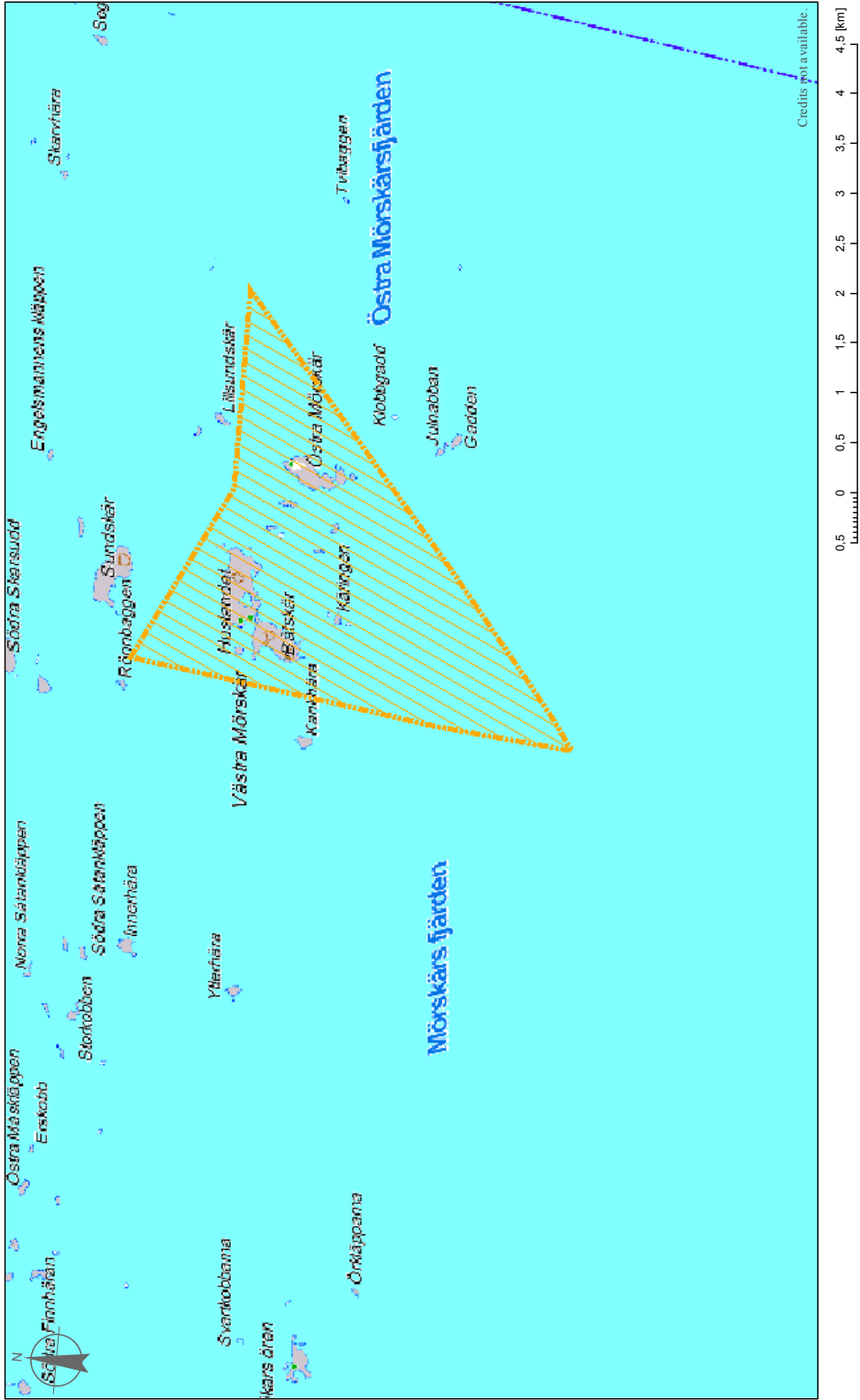


Credits not available.

0.5 0 0.5 1 1.5 2 2.5 3 3.5 4 4.5 [km]

1:50 000

december 11, 2015



december 11, 2015

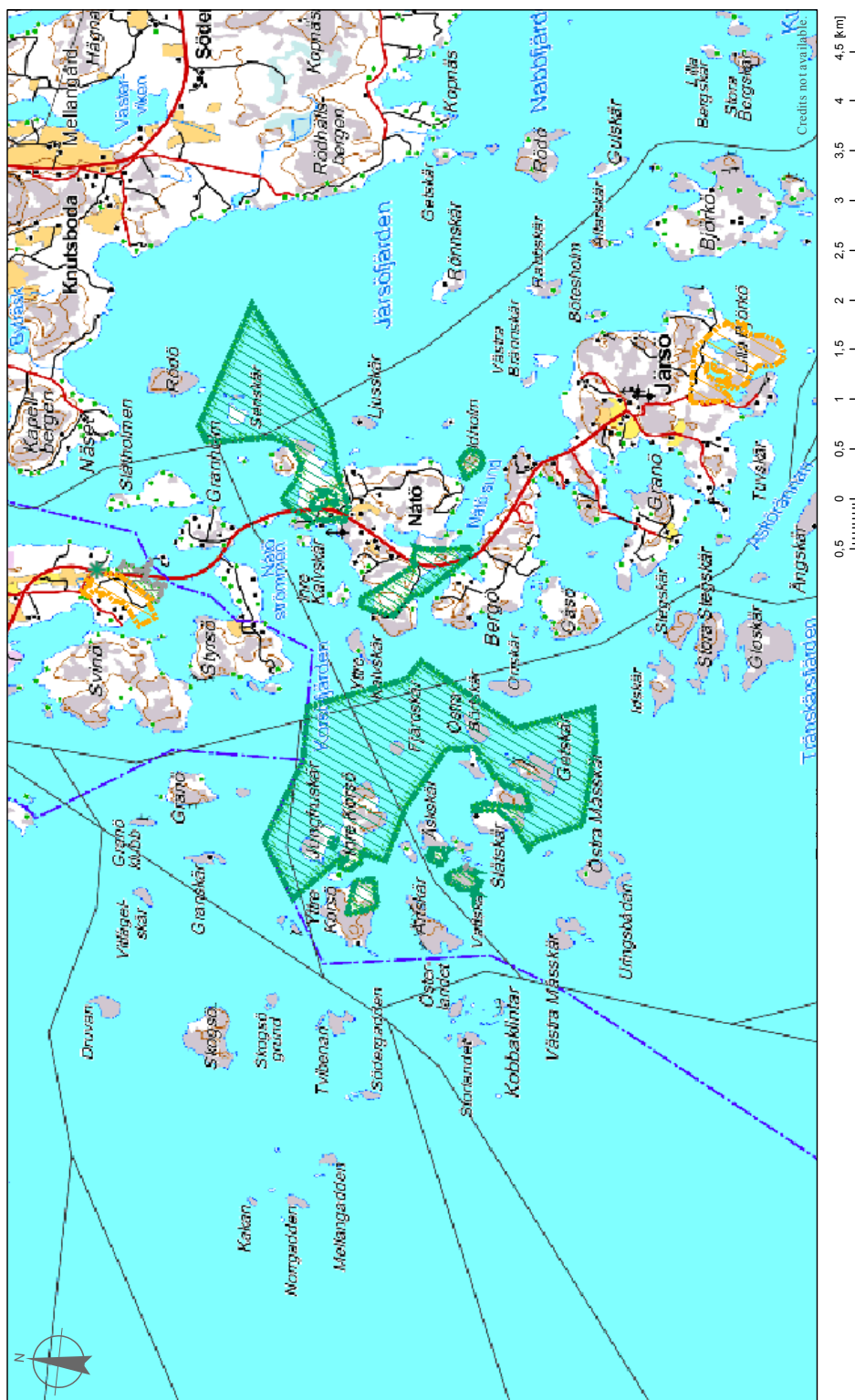


0.5 0 0.5 1 1.5 2 2.5 3 3.5 4 4.5 (km)

1:50 000

Credits not available.

december 11, 2015

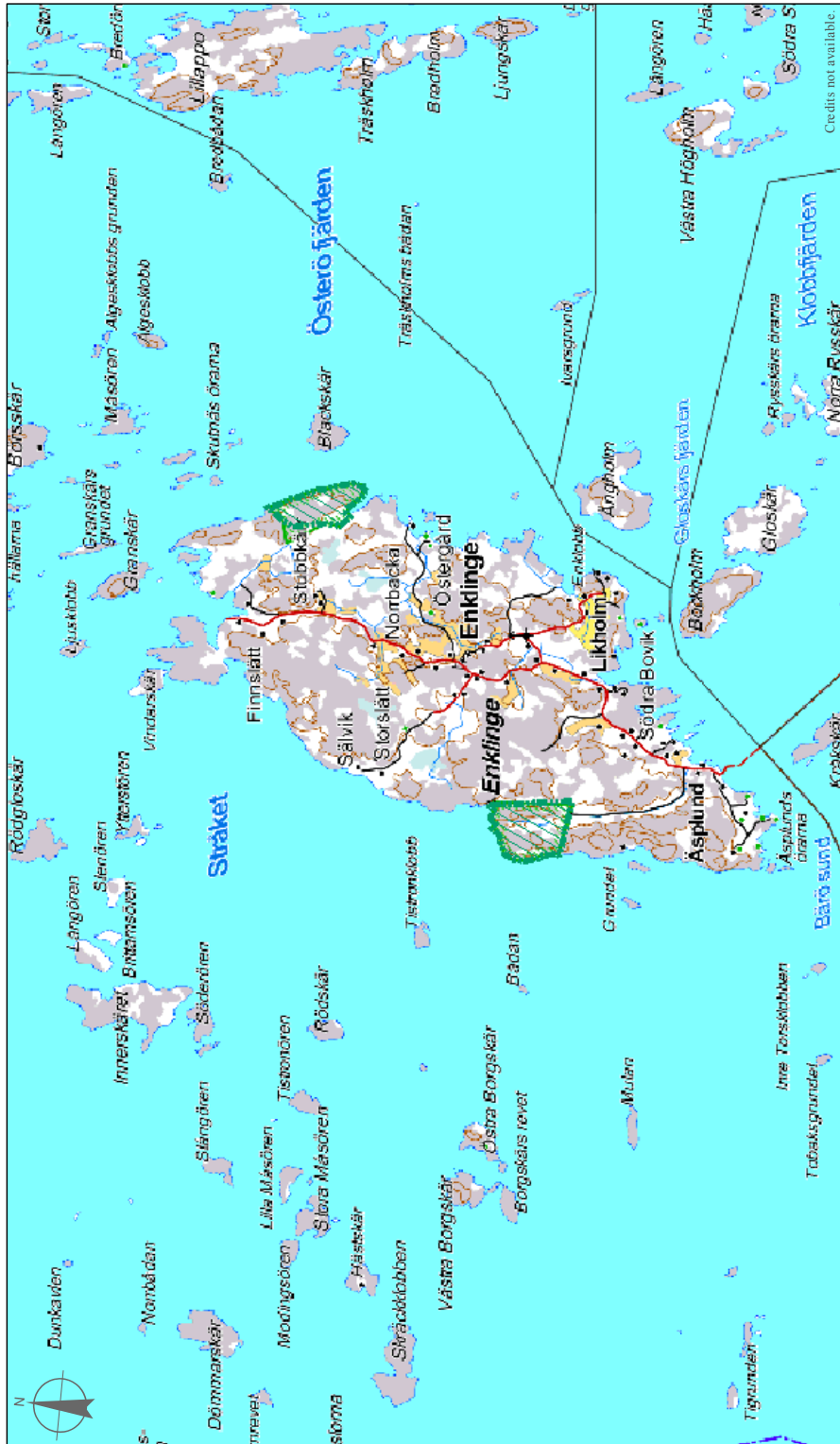


1:50 000

0,5 1 1,5 2 2,5 3 3,5 4 4,5 (km)

Credits not available.

december 11, 2015

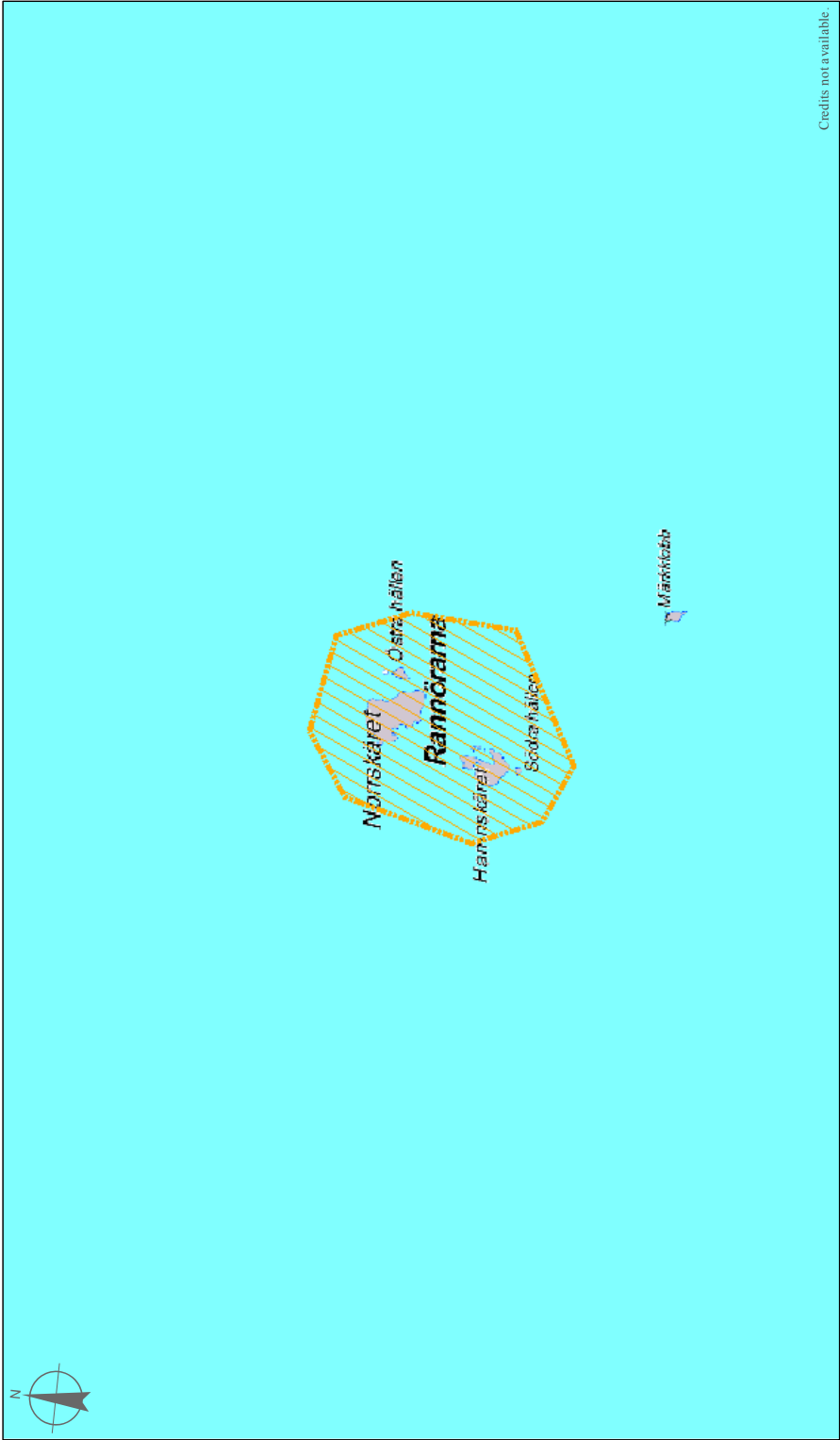


0.5 0 0.5 1 1.5 2 2.5 3 3.5 4 4.5 [km]

1:50 000

Credits not available.

december 11, 2015

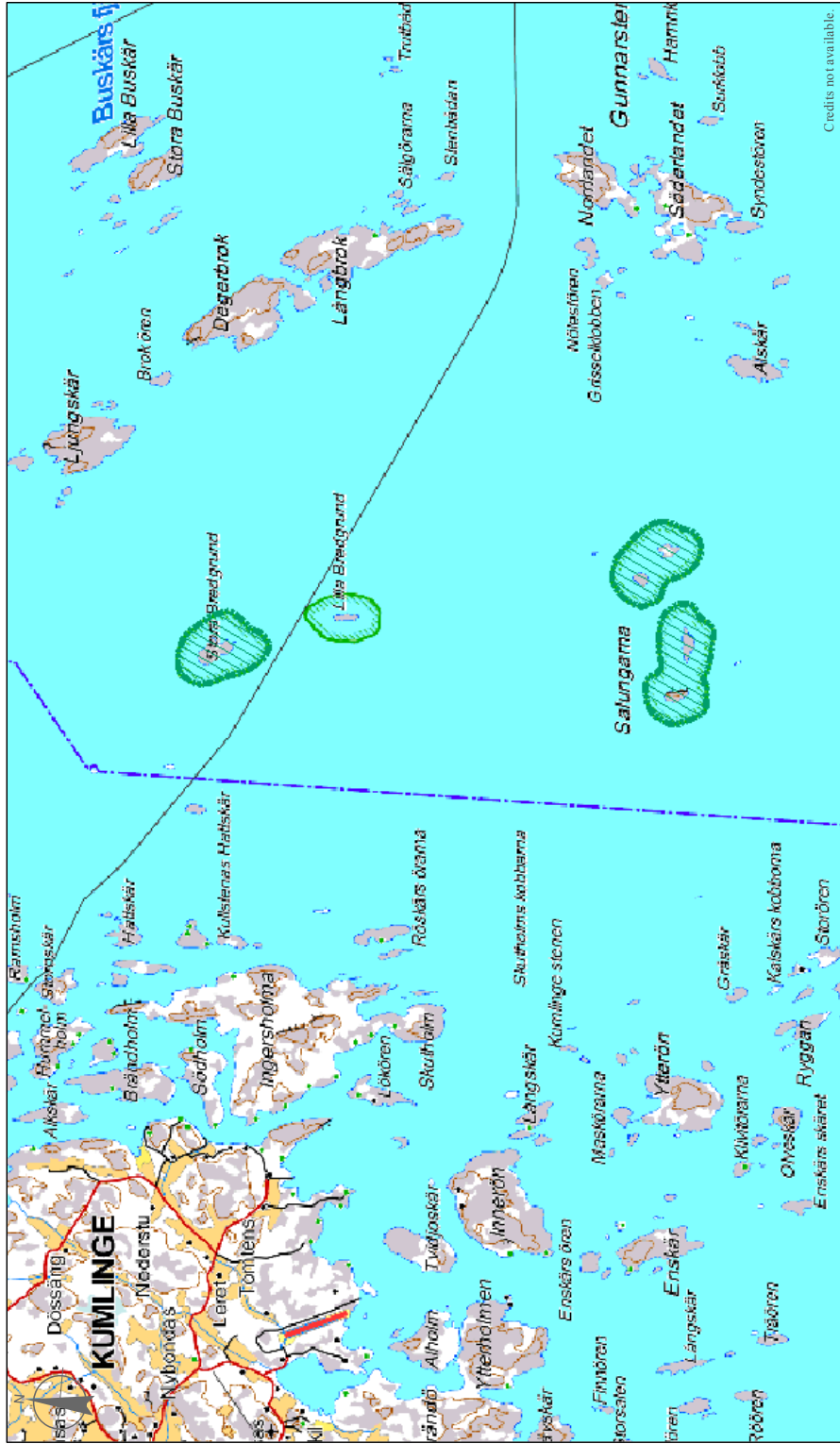


Credits not available.

0,5 1 1,5 2 2,5 3 3,5 4 4,5 [km]

1:50 000

december 11, 2015

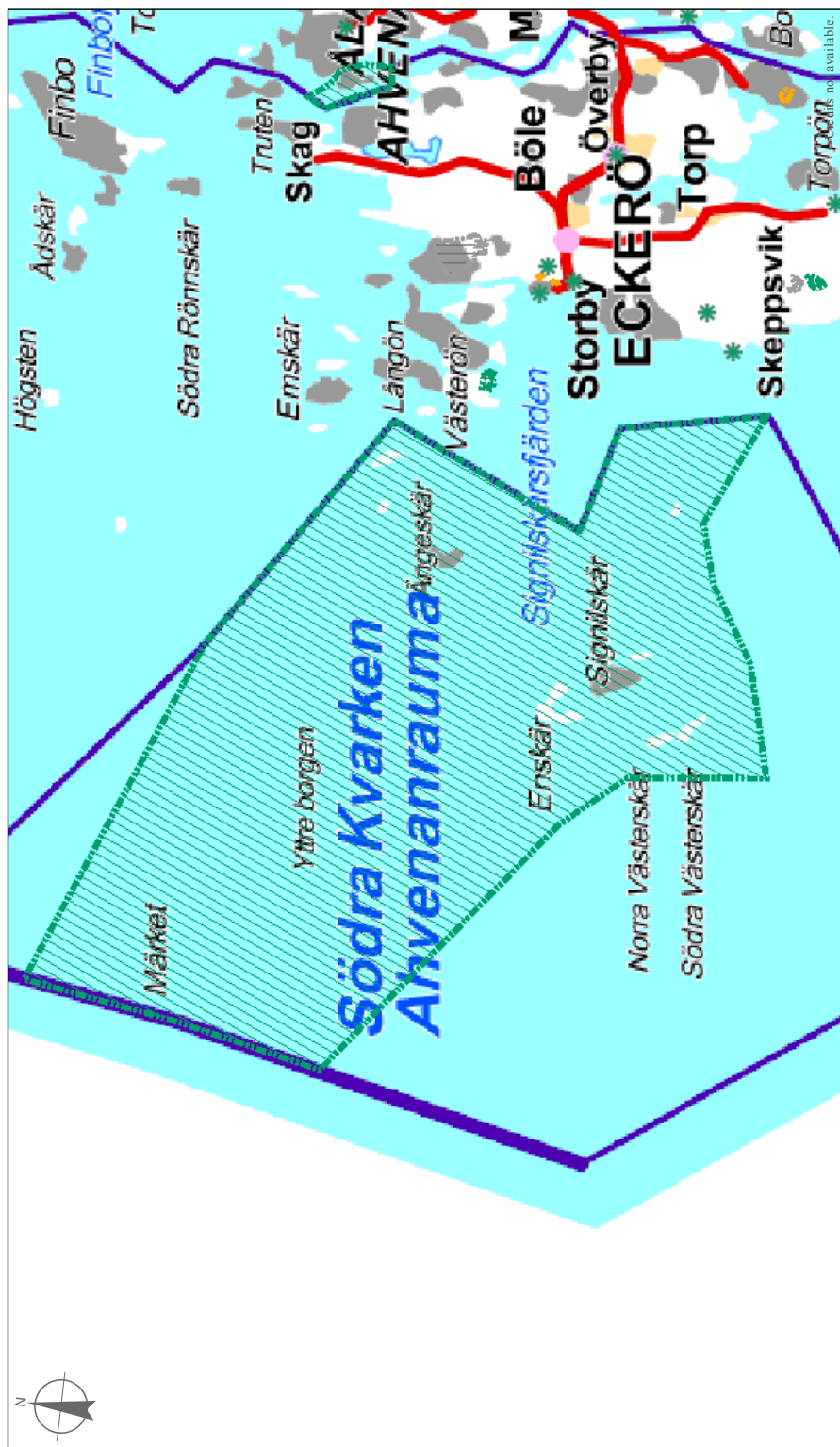


0.5 1 1.5 2 2.5 3 3.5 4 4.5 (km)

1:50 000

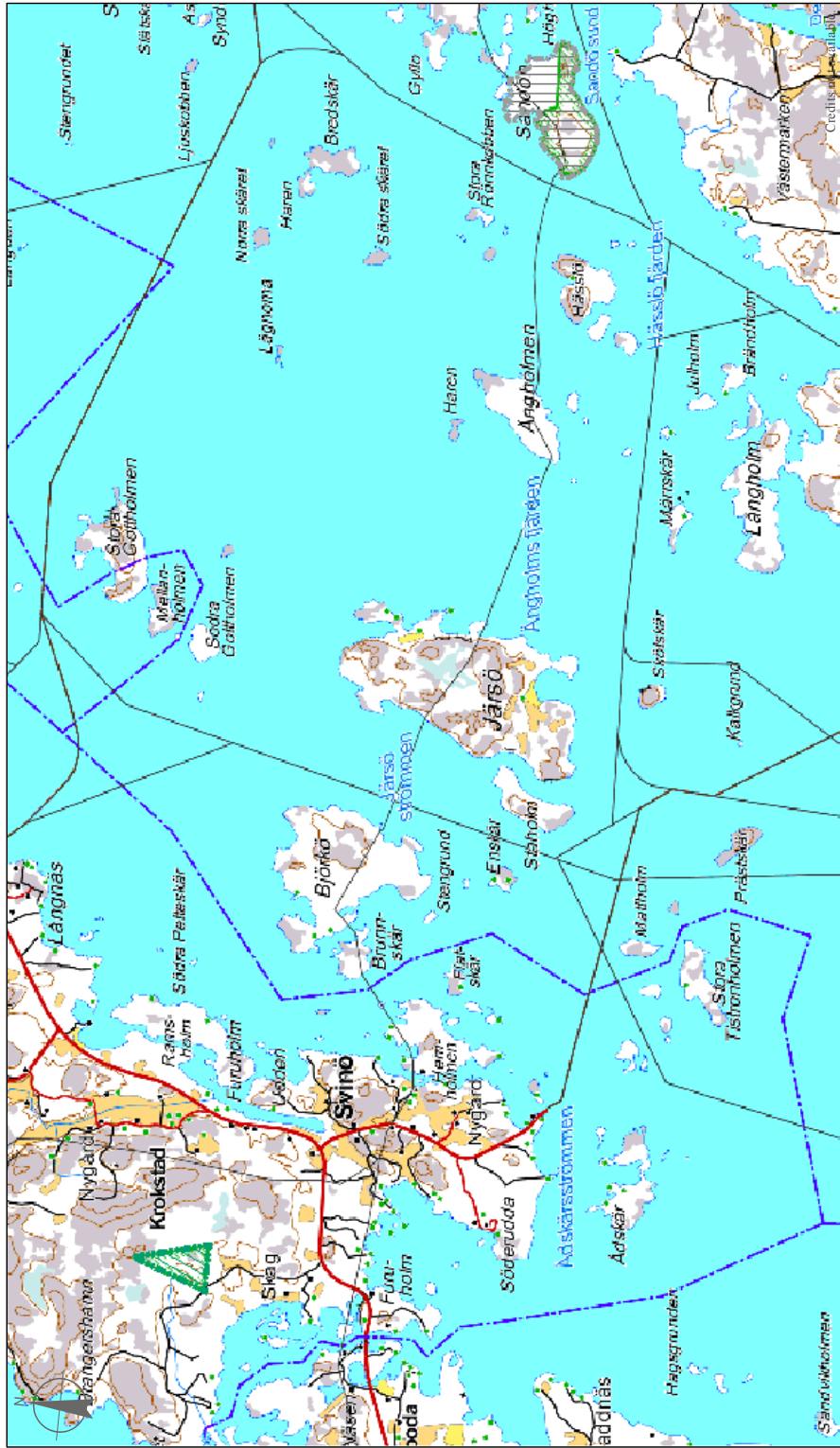
Credits not available.

december 11, 2015



10 (km)
5
0
5
1:150 000

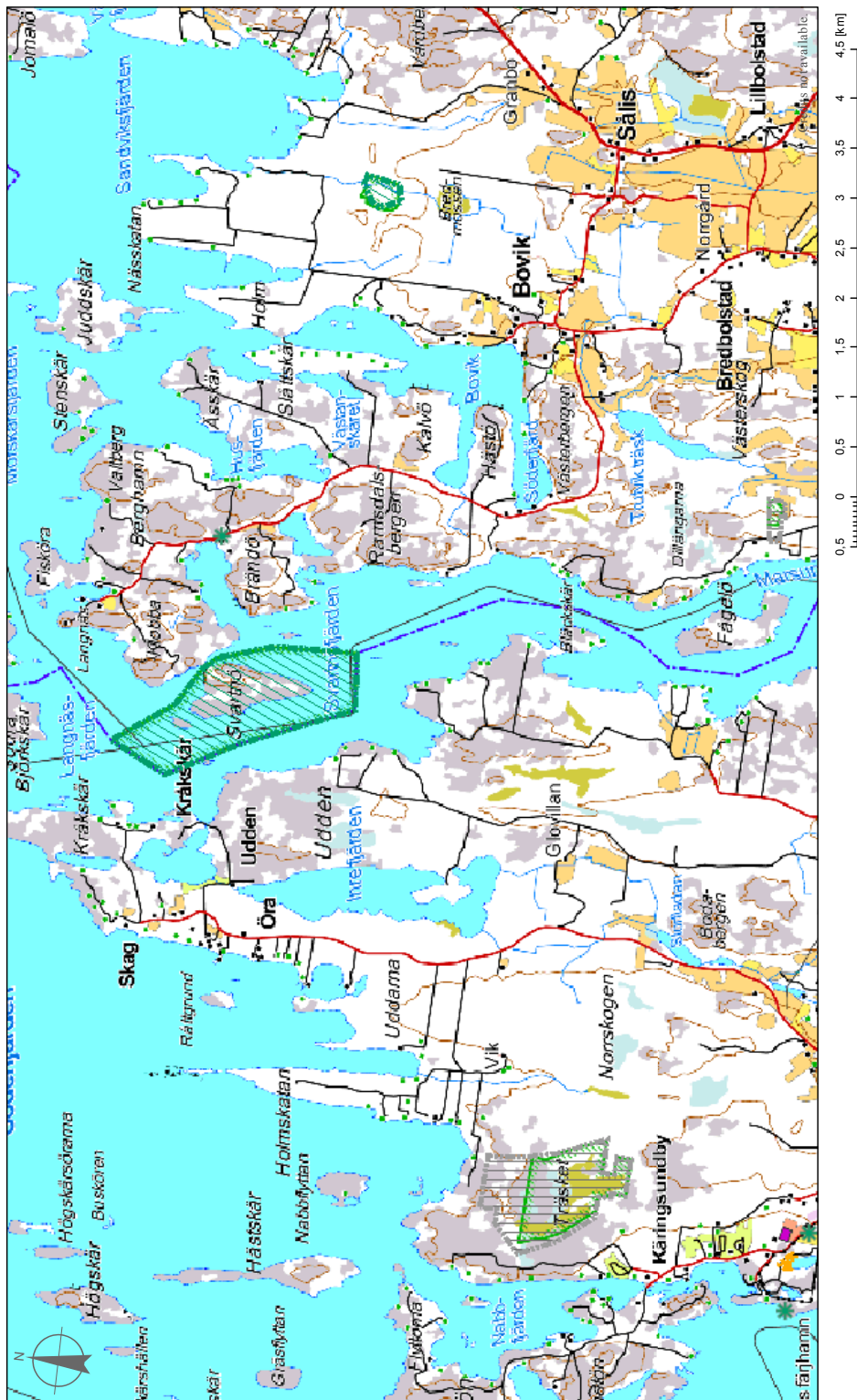
december 11, 2015



0,5 0 0,5 1 1,5 2 2,5 3 3,5 4 4,5 (km)

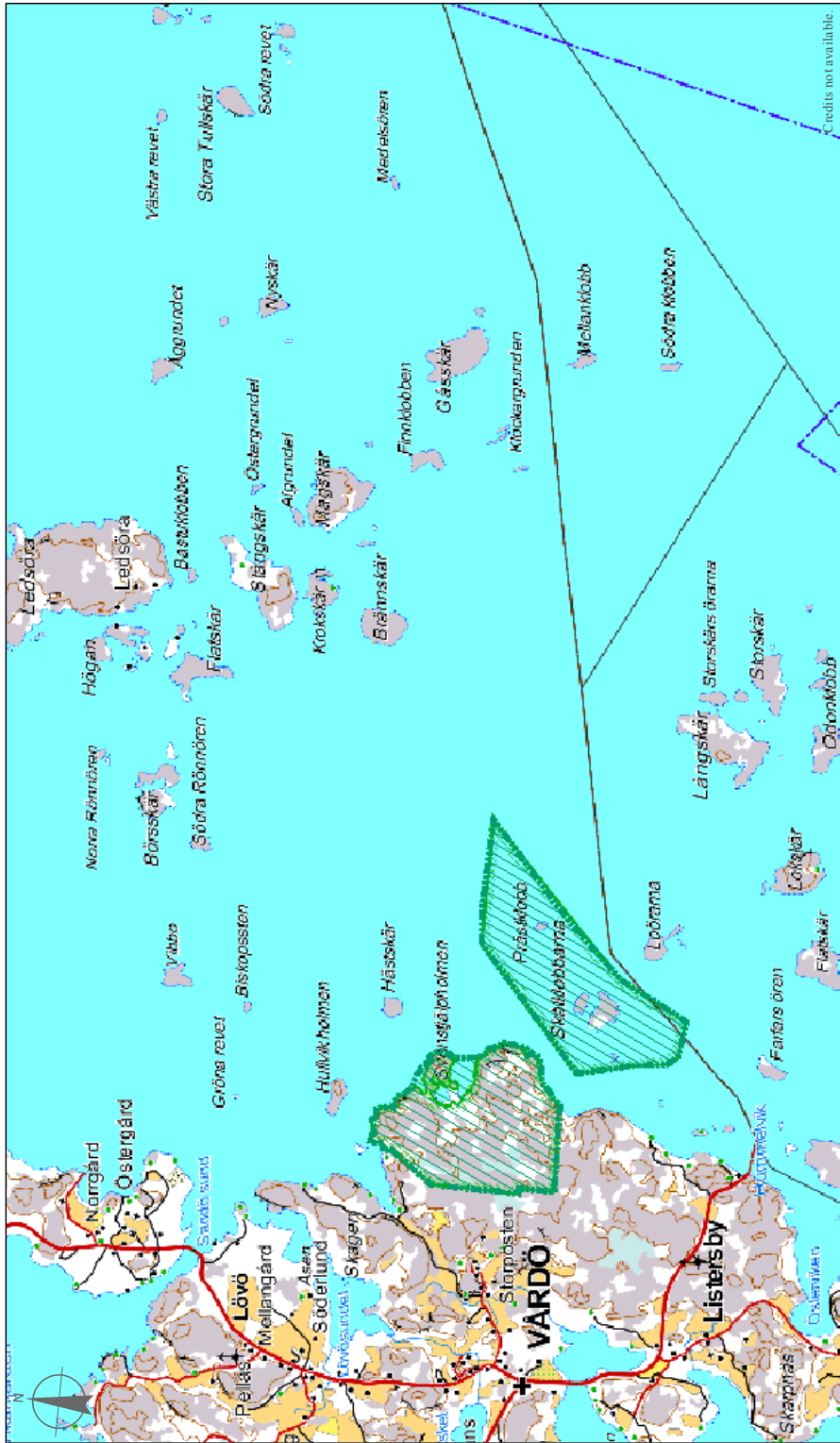
1:50 000

december 11, 2015



1:50 000

december 11, 2015



Credits not available.

december 11, 2015



1:50 000

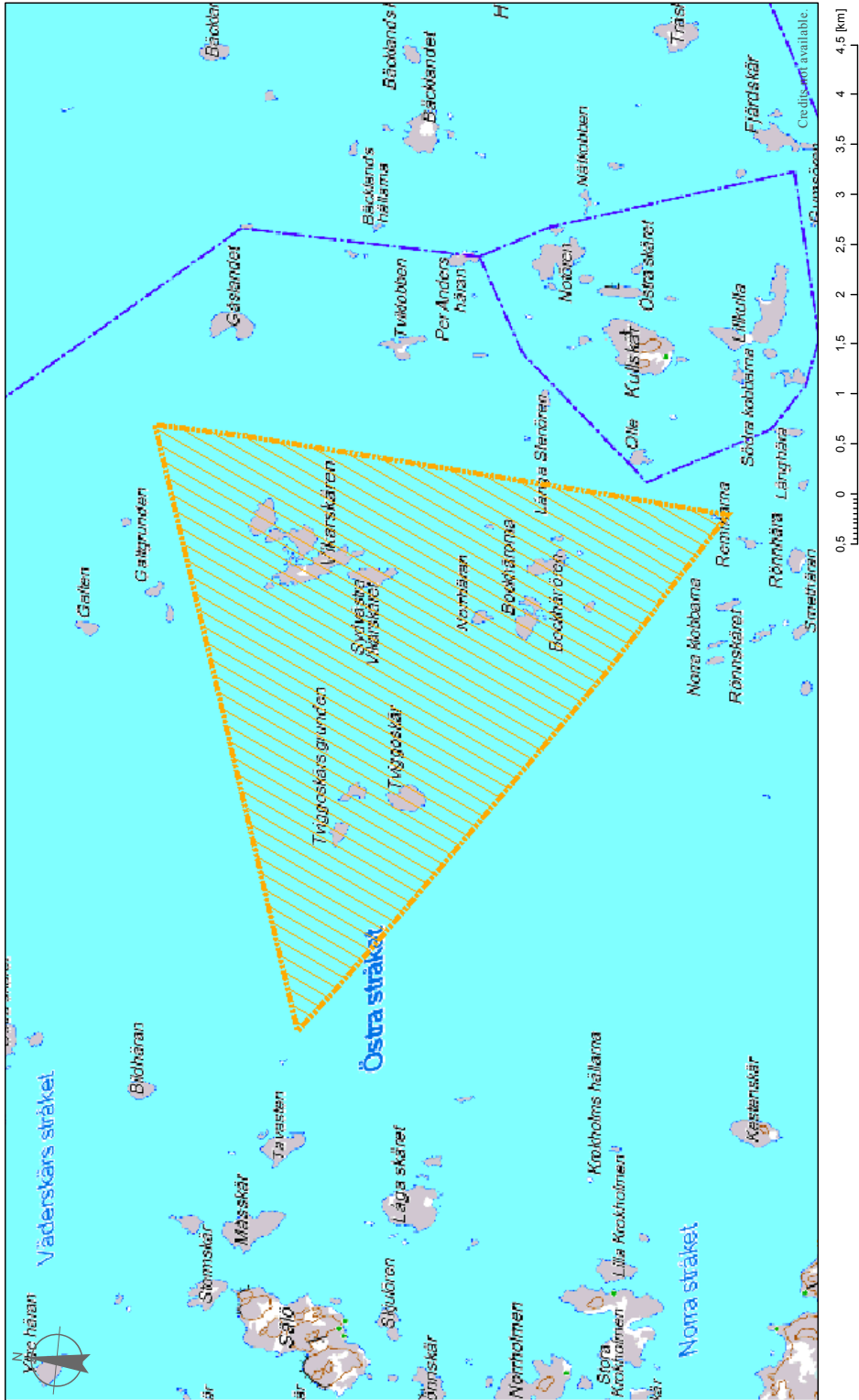
december 11, 2015



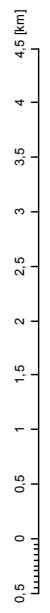
0.5 1 1.5 2 2.5 3 3.5 4 4.5 [km]

1:50 000

december 11, 2015



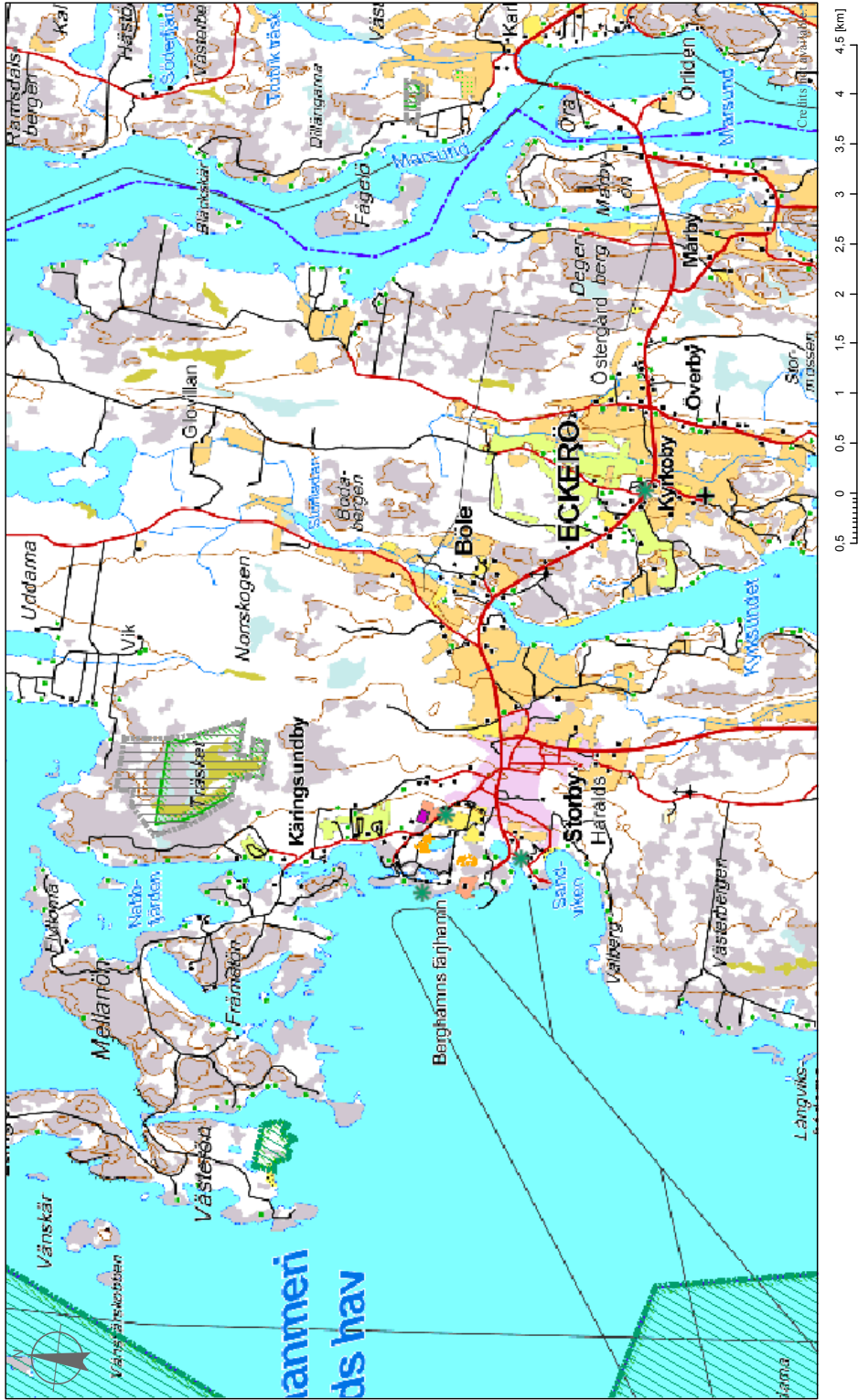
december 11, 2015



1:50 000

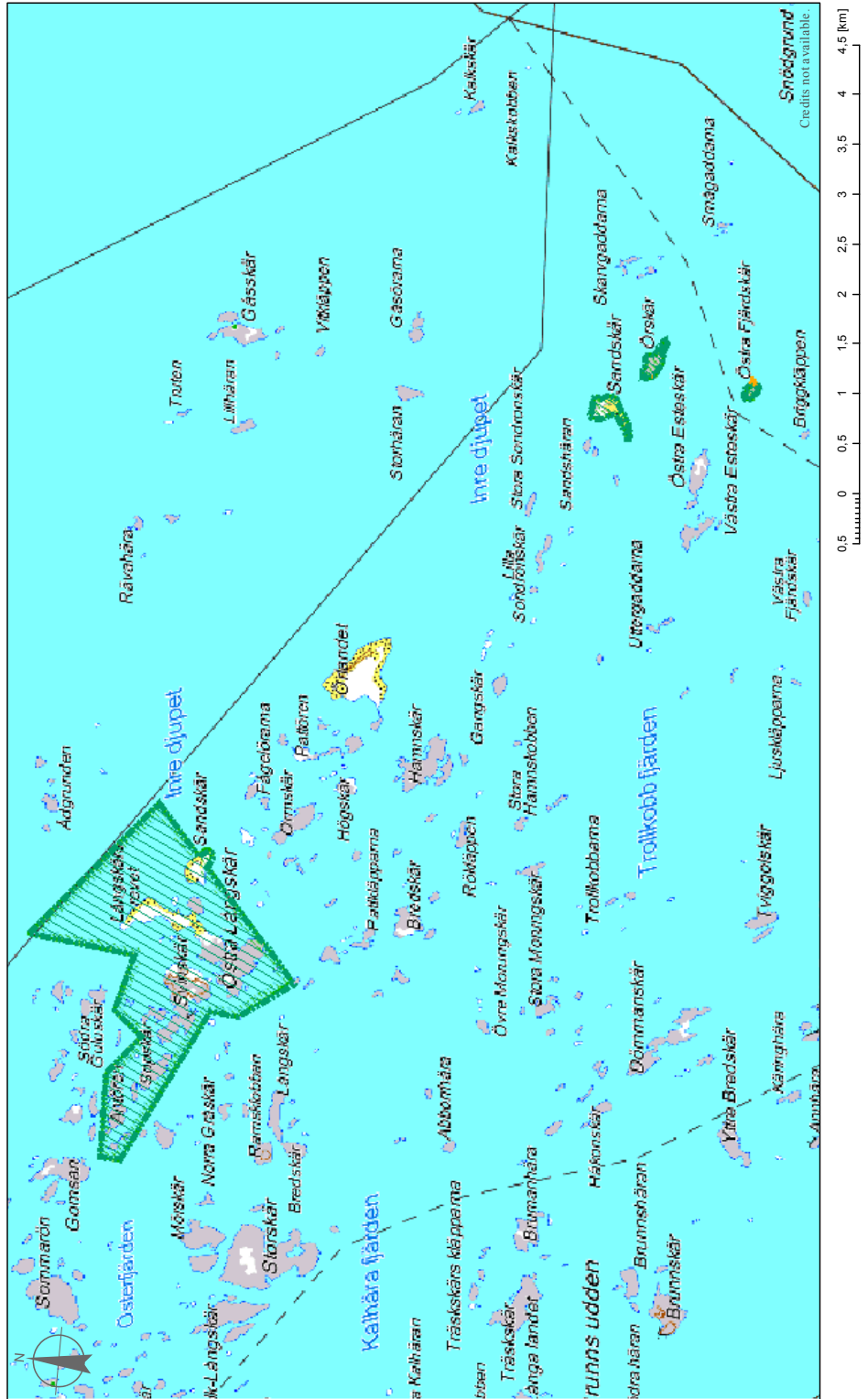
Credits not available.

december 11, 2015



1:50 000

december 11, 2015



1:50 000

Nr 4, utgiven från tryckeriet den 29 januari 2016.
Mariehagens Tryckeri Ab 2016